



PREFEITURA DE FORMOSA
SECRETARIA MUNICIPAL DE SAÚDE

NÚCLEO DE VIGILÂNCIA EPIDEMIOLÓGICA

BOLETIM EPIDEMIOLÓGICO COVID-19 N°. 05 – 21/09/2020

SEMANA EPIDEMIOLÓGICA (13/09 a 19/09/2020)

A Secretaria Municipal de saúde por meio do Núcleo de Vigilância Epidemiológica (SMS/NVE), divulgará semanalmente, um Boletim Epidemiológico (BE), apresentando uma análise mais detalhada sobre o perfil de casos notificados de COVID-19 no Município de Formosa/GO.

Essa edição do boletim apresentará a análise referente à Semana Epidemiológica 38 (13/09 a 19/09) de 2020.

A divulgação dos dados epidemiológicos e da estrutura para enfrentamento da COVID-19 no Município de Formosa ocorre diariamente por meio do site: <http://www.formosa.go.gov.br>

SITUAÇÃO EPIDEMIOLÓGICA DA COVID-19

Até o final da Semana Epidemiológica (SE) 36 de 2020, no dia 05 de setembro, foram confirmados 4.554.629 casos de COVID-19 no Brasil, no Estado de Goiás foram confirmados 183.815 casos e em Formosa 2.018.

Localidade	Casos confirmados
Brasil	4.554.629
Goiás	183.815
Formosa	2.018

Fonte: eSUS VE e SIVEP gripe

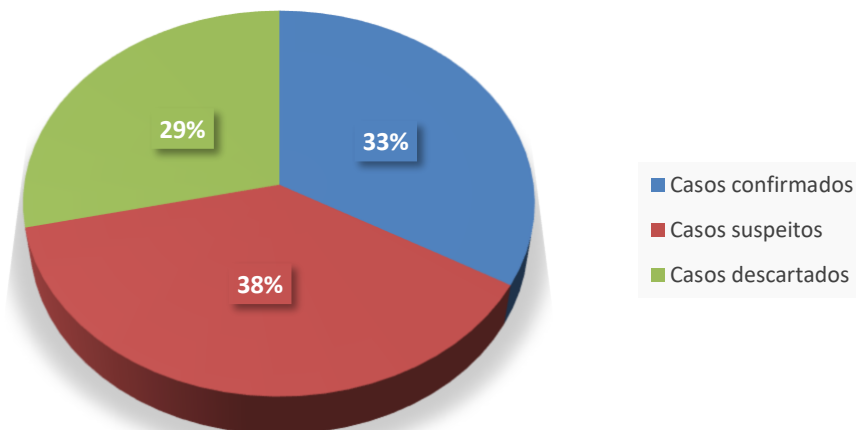
Em Formosa a partir de 27 de fevereiro até a presente data, foram notificados à Vigilância Epidemiológica 6.049 casos de COVID-19. Dos quais 2.018 (33%) são confirmados, 1.726 (29%) descartados, 650 (32%) foram curados, 51 óbitos o que representa 2,5% de letalidade e 2.305 (38%) continuam como suspeitos nos sistemas de informação (ESUS VE e SIVEP Gripe).



PREFEITURA DE FORMOSA

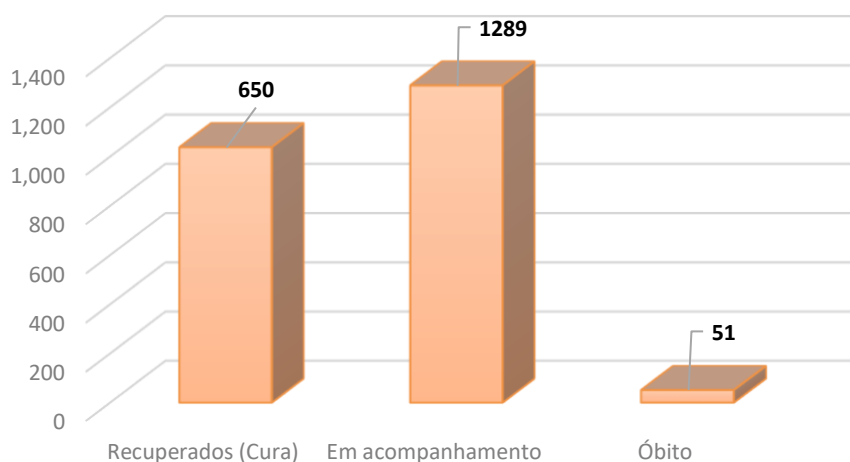
SECRETARIA MUNICIPAL DE SAÚDE

Número de Casos de Covid-19 em Formosa



Fonte: eSUS VE e SIVEP gripe

Casos confirmados segundo evolução



Fonte: eSUS VE e SIVEP gripe

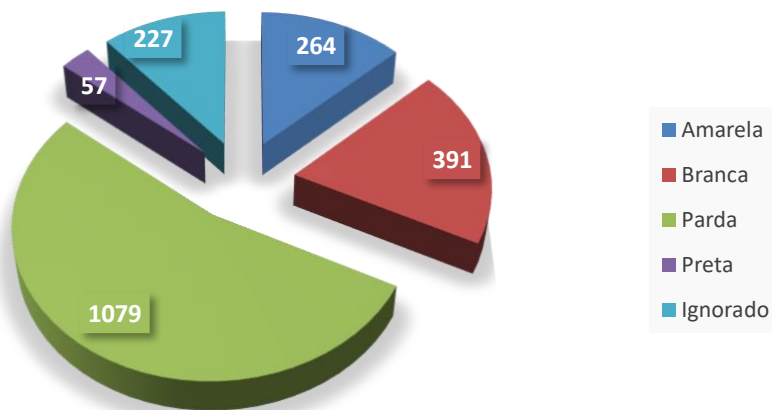
Com relação a raça/cor, a parda predomina no número total de casos confirmados. Foi observado um percentual de 11,2% (227 casos) de informação ignorada referente a esta variável. Isto se deve ao fato de que essa informação só se tornou obrigatória no Sistema de Informação E-SUS Notifica em 24 de junho.



PREFEITURA DE FORMOSA

SECRETARIA MUNICIPAL DE SAÚDE

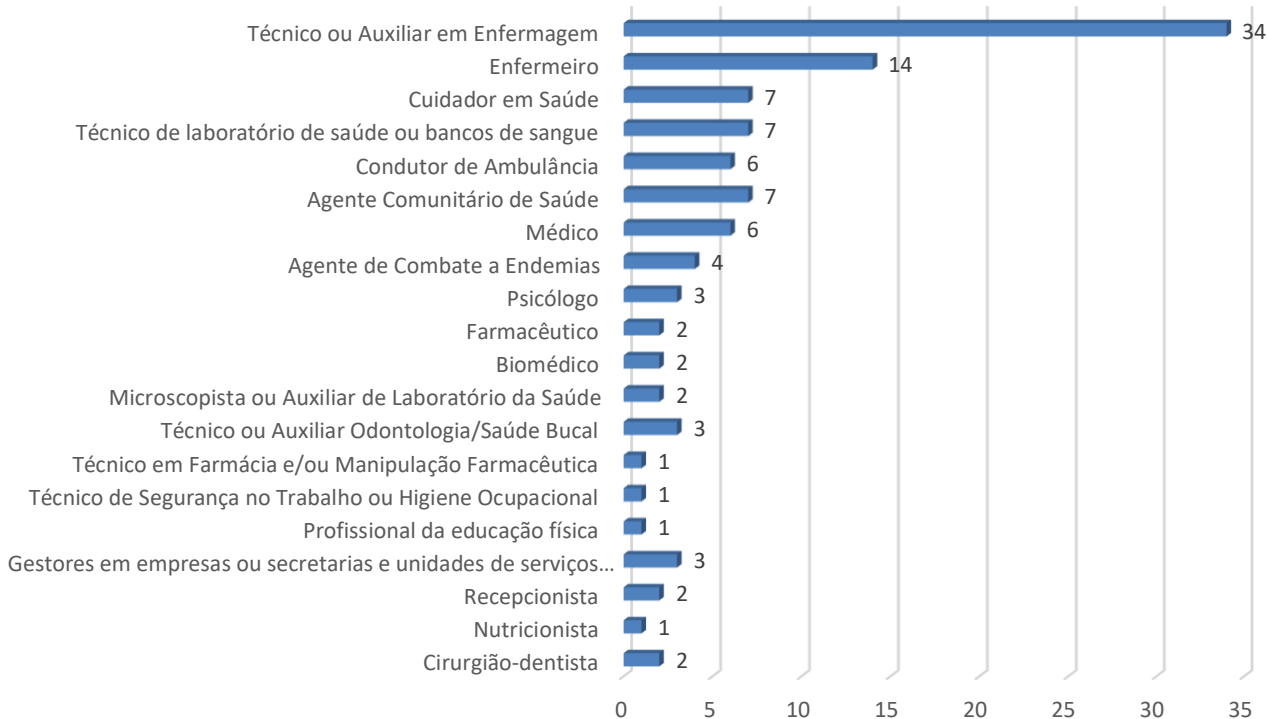
Número de casos conforme cor/raça



Fonte: eSUS VE e SIVEP gripe

Do total de casos confirmados de Covid-19 até dia 19 de setembro de 2020, 108 são profissionais de saúde. Os profissionais da enfermagem permanecem como a categoria com maior de casos confirmados.

Profissionais de Saúde Confirmados por Covid-19





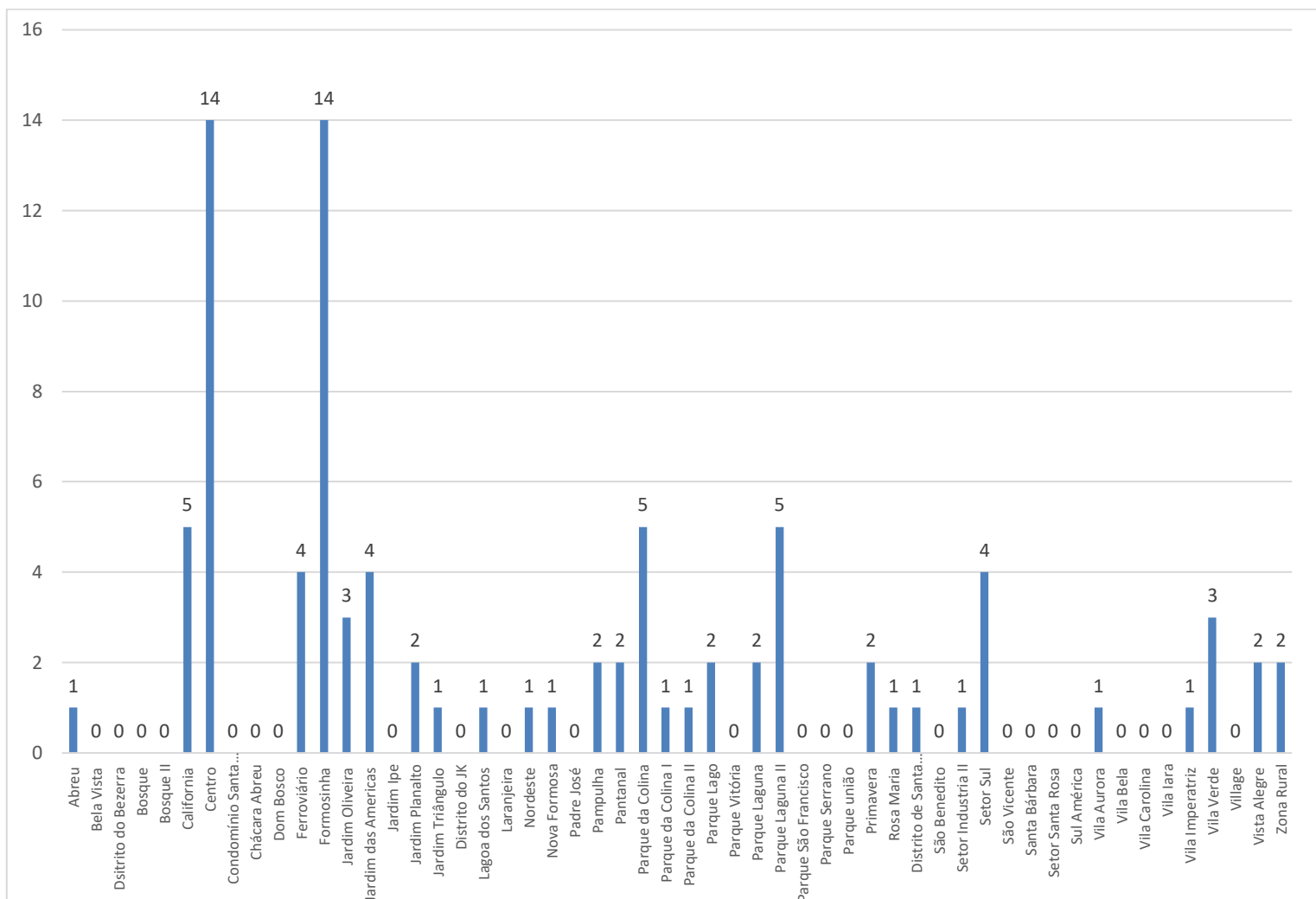
PREFEITURA DE FORMOSA

SECRETARIA MUNICIPAL DE SAÚDE

Fonte: eSUS VE e SIVEP gripe

Casos Confirmados segundo Semana Epidemiológica 38 (13/09 à 19/09/2020)

Os 2.018 casos confirmados estão distribuídos em 48 bairros, 03 distritos e Zona Rural do Município. Nesta semana epidemiológica registramos 89 casos confirmados.



Fonte: eSUS VE e SIVEP gripe



PREFEITURA DE FORMOSA

SECRETARIA MUNICIPAL DE SAÚDE

Na distribuição dos casos por gênero foi observada uma pequena predominância no sexo feminino. A faixa etária de 30 a 39 anos concentrou o maior número de casos com 30, seguida a faixa etária de 20 a 29 anos com 17 casos.

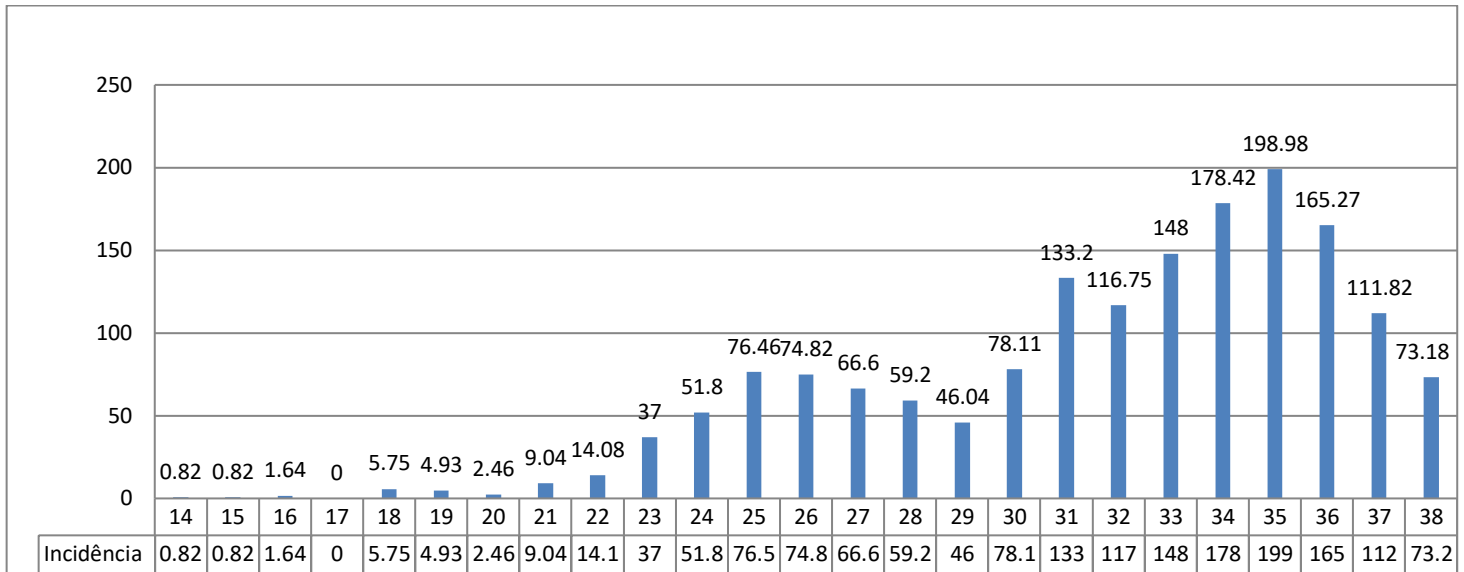
Variáveis	
Gênero	N
Feminino	47
Masculino	39
Faixa Etária	N
Menor de 1 ano	0
< 9 anos	0
10 a 14 anos	0
15 a 19 anos	7
20 a 29 anos	17
30 a 39 anos	30
40 a 49 anos	12
50 a 59 anos	11
60 a 69 anos	7
Maior de 70 anos	5

Fonte: eSUS VE e SIVEP gripe

O gráfico abaixo representa a distribuição dos casos novos por semana epidemiológica, desde o dia da primeira notificação. Os picos observados nas semanas (SE) 31 a 35 estiveram relacionados ao surgimento de casos após a reabertura do comércio em geral. Além disso a partir da semana 31, observamos novo aumento, desta vez com distribuição mais genérica o que pode também ser efeito do aumento da circulação das pessoas e redução do distanciamento social.



PREFEITURA DE FORMOSA
SECRETARIA MUNICIPAL DE SAÚDE



Fonte: eSUS VE e SIVEP gripe

Óbitos Confirmados por Covid-19

Entre os óbitos confirmados por Covid-19 as faixas etárias mais atingidas foram de pessoas acima de 60 anos, 39 casos com uma taxa de letalidade de 2%.



Fonte: eSUS VE e SIVEP gripe



PREFEITURA DE FORMOSA
SECRETARIA MUNICIPAL DE SAÚDE

Elaboradores e Colaboradores do Boletim

Amanda Regina da Silva

Fernanda dos Santos Krug

Lilian Corino de Mello

Carla Denise de Melo Guimarães

Jackeline Santana da Silva

Soraia Souza Spinola

Adriana dos Santos Gomes Abdalla

Eliel Pereira Dias

Barbara Thais Oliveira Lopes

Edna Beltrão

Mateus Oliveira Silva

Priscilla Araújo

Crislaine Andrade de Sousa

Karla Fernanda Najar de F. V. Germano