



PREFEITURA DE FORMOSA
SECRETARIA MUNICIPAL DE SAÚDE

NÚCLEO DE VIGILÂNCIA EPIDEMIOLÓGICA

BOLETIM EPIDEMIOLÓGICO COVID-19 N°. 07 – 05/10/2020

SEMANA EPIDEMIOLÓGICA (27/09 a 03/10/2020)

A Secretaria Municipal de saúde por meio do Núcleo de Vigilância Epidemiológica (SMS/NVE), divulgará semanalmente, um Boletim Epidemiológico (BE), apresentando uma análise mais detalhada sobre o perfil de casos notificados de COVID-19 no Município de Formosa/GO.

Essa edição do boletim apresentará a análise referente à Semana Epidemiológica 40 (27/09 a 03/10) de 2020.

A divulgação dos dados epidemiológicos e da estrutura para enfrentamento da COVID-19 no Município de Formosa ocorre diariamente por meio do site: <http://www.formosa.go.gov.br>

SITUAÇÃO EPIDEMIOLÓGICA DA COVID-19

Até o final da Semana Epidemiológica (SE) 40 de 2020, no dia 03 de outubro, foram confirmados 4.915.289 casos de COVID-19 no Brasil, no Estado de Goiás foram confirmados 216.063 casos e em Formosa 2.308.

Localidade	Casos confirmados
Brasil	4.915.289
Goiás	216.063
Formosa	2.308

Fonte: eSUS VE e SIVEP gripe

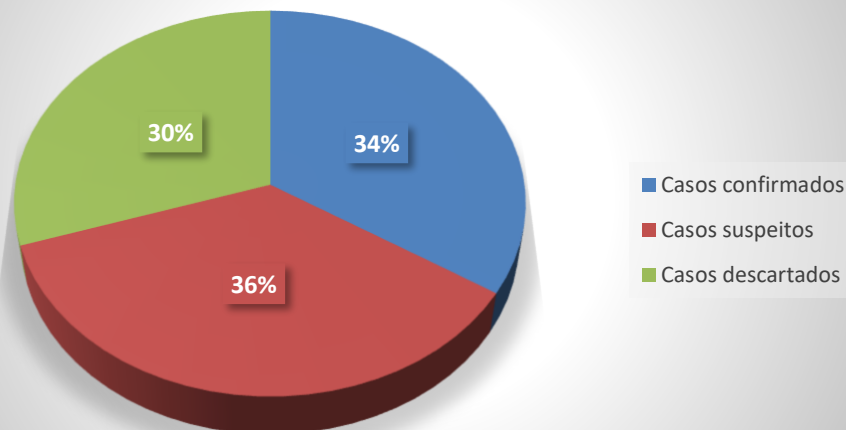
Em Formosa a partir de 27 de fevereiro até a presente data, foram notificados à Vigilância Epidemiológica 6.773 casos de COVID-19. Dos quais 2.308 (34%) são confirmados, 2.033 (30%) descartados, 851 (37%) foram curados, 57 óbitos o que representa 2,5% de letalidade e 2.432 (36%) continuam como suspeitos nos sistemas de informação (ESUS VE e SIVEP Gripe).



PREFEITURA DE FORMOSA

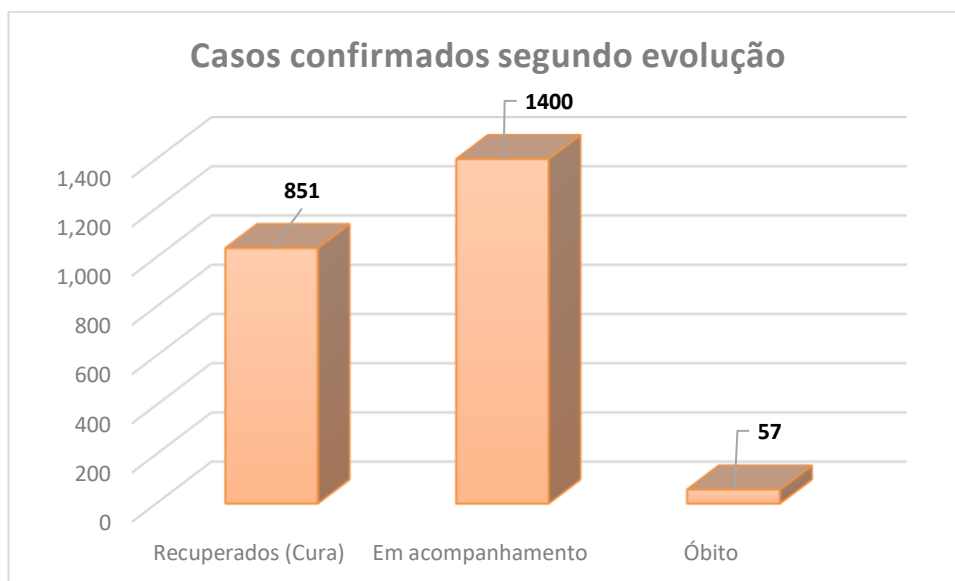
SECRETARIA MUNICIPAL DE SAÚDE

Número de Casos de Covid-19 em Formosa



Fonte: eSUS VE e SIVEP gripe

Casos confirmados segundo evolução



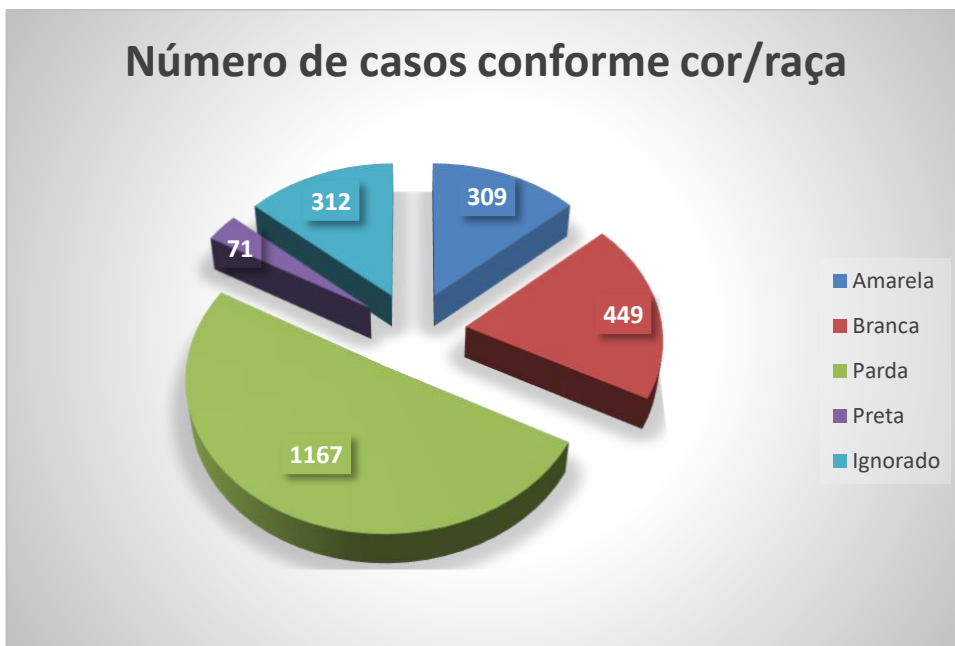
Fonte: eSUS VE e SIVEP gripe

Com relação a raça/cor, a parda predomina no número total de casos confirmados. Foi observado um percentual de 13,5% (312 casos) de informação ignorada referente a esta variável. Isto se deve ao fato de que essa informação só se tornou obrigatória no Sistema de Informação E-SUS Notifica em 24 de junho.



PREFEITURA DE FORMOSA SECRETARIA MUNICIPAL DE SAÚDE

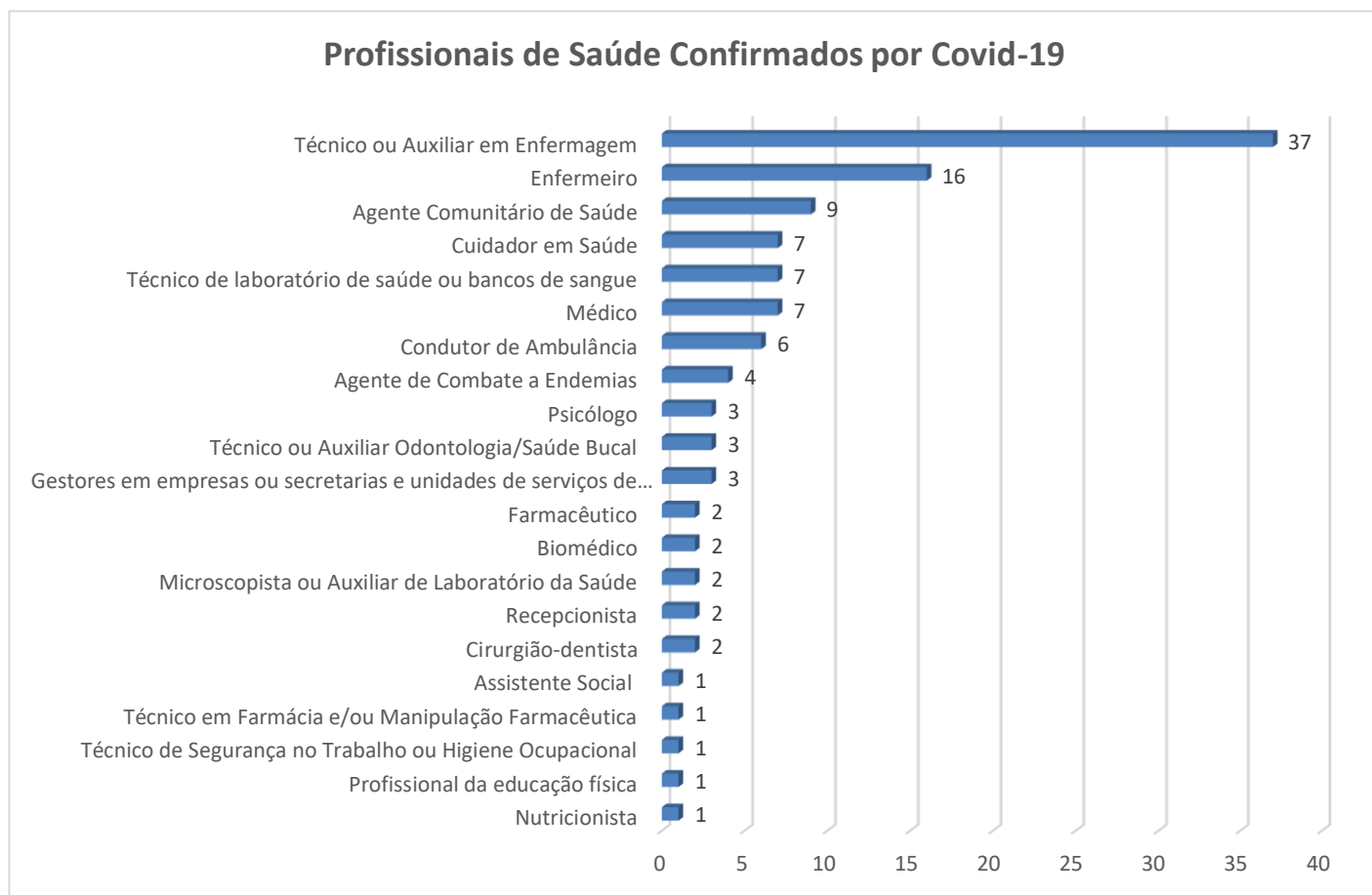
Número de casos conforme cor/raça



Fonte: eSUS VE e SIVEP gripe

Do total de casos confirmados de Covid-19 até dia 03 de outubro de 2020, 117 são profissionais de saúde. Os profissionais da enfermagem permanecem como a categoria com maior de casos confirmados.

Profissionais de Saúde Confirmados por Covid-19





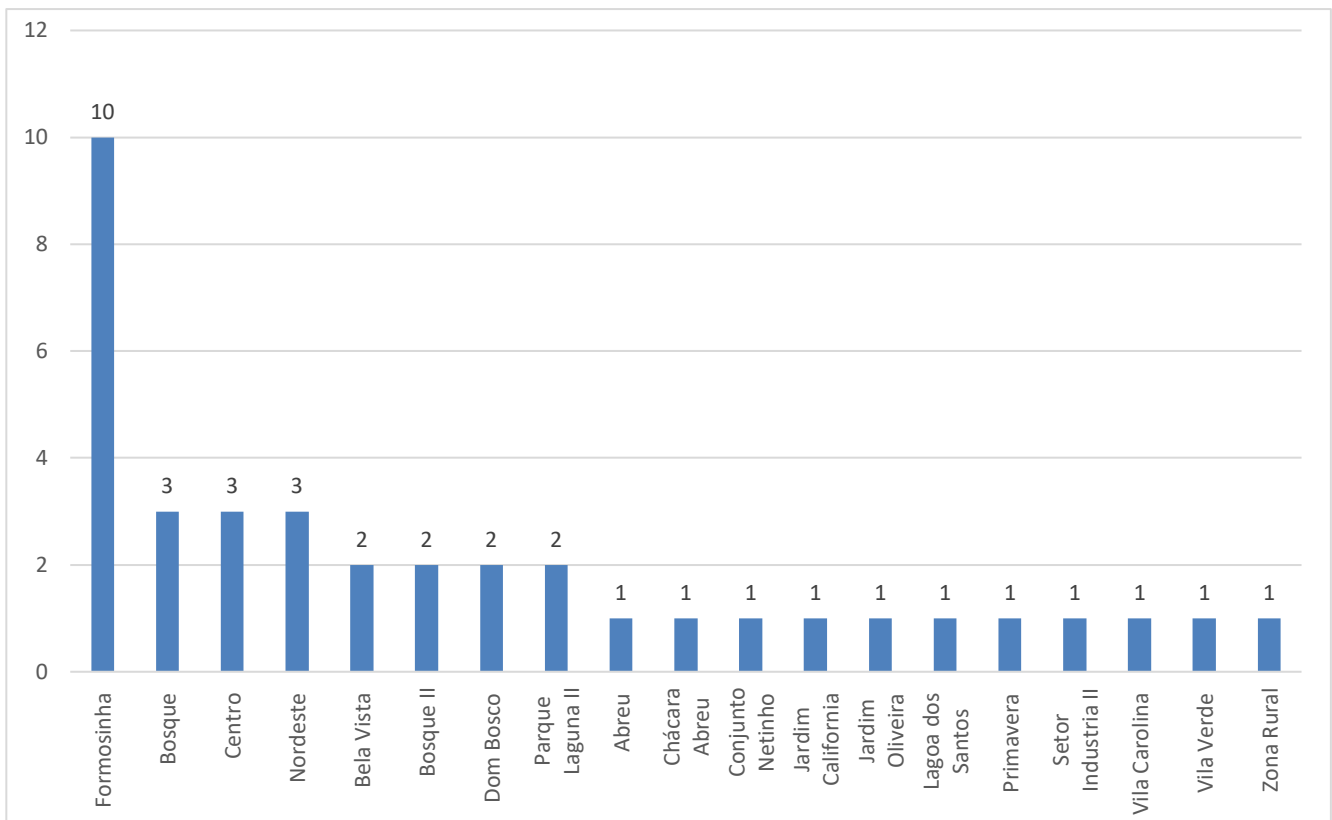
PREFEITURA DE FORMOSA

SECRETARIA MUNICIPAL DE SAÚDE

Fonte: eSUS VE e SIVEP gripe

Casos Confirmados segundo Semana Epidemiológica 40 (27/09 à 03/10/2020)

Os 2.308 casos confirmados estão distribuídos em 48 bairros, 03 distritos e Zona Rural do Município. Nesta semana epidemiológica registramos 38 casos confirmados.



Fonte: eSUS VE e SIVEP gripe



PREFEITURA DE FORMOSA

SECRETARIA MUNICIPAL DE SAÚDE

Na distribuição dos casos por gênero foi observada uma pequena predominância no sexo feminino. A faixa etária de 40 a 49 anos concentrou o maior número de casos com 9, seguida a faixa etária de 20 a 29 anos com 8 casos.

Variáveis	
Gênero	N
Feminino	25
Masculino	13
Faixa Etária	N
Menor de 1 ano	0
< 9 anos	0
10 a 14 anos	0
15 a 19 anos	2
20 a 29 anos	8
30 a 39 anos	7
40 a 49 anos	9
50 a 59 anos	6
60 a 69 anos	1
Maior de 70 anos	5

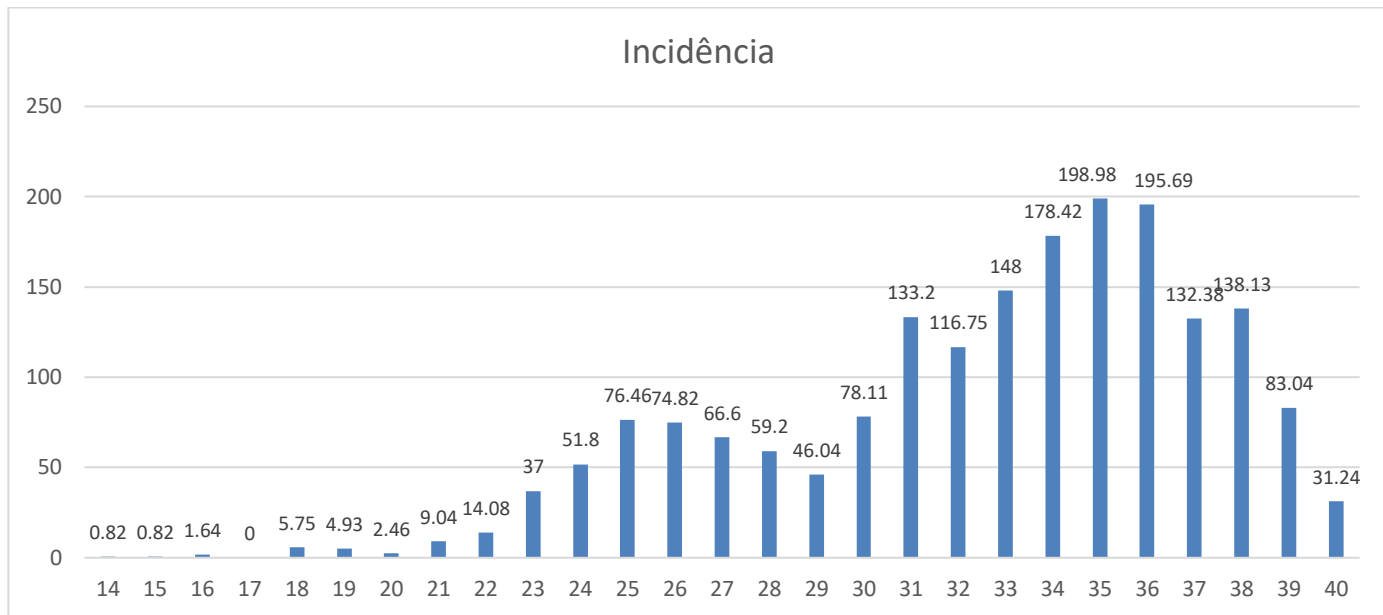
Fonte: eSUS VE e SIVEP gripe

O gráfico abaixo representa a distribuição dos casos novos por semana epidemiológica, desde o dia da primeira notificação. Os picos observados nas semanas (SE) 31 a 35 estiveram relacionados ao surgimento de casos após a reabertura do comércio em geral. Além disso a partir da semana 31, observamos novo aumento, desta vez com distribuição mais genérica o que pode também ser efeito do aumento da circulação das pessoas e redução do distanciamento social.



PREFEITURA DE FORMOSA

SECRETARIA MUNICIPAL DE SAÚDE



Fonte: eSUS VE e SIVEP gripe

Óbitos Confirmados por Covid-19

Entre os óbitos confirmados por Covid-19 as faixas etárias mais atingidas foram de pessoas acima de 60 anos, 43 casos com uma taxa de letalidade de 1,9%.



Fonte: eSUS VE e SIVEP gripe



PREFEITURA DE FORMOSA
SECRETARIA MUNICIPAL DE SAÚDE

Elaboradores e Colaboradores do Boletim

Amanda Regina da Silva

Fernanda dos Santos Krug

Lilian Corino de Mello

Carla Denise de Melo Guimarães

Barbara Thais Oliveira Lopes

Edna Beltrão

Mateus Oliveira Silva