



PREFEITURA DE FORMOSA
SECRETARIA MUNICIPAL DE SAÚDE

NÚCLEO DE VIGILÂNCIA EPIDEMIOLÓGICA

BOLETIM EPIDEMIOLÓGICO COVID-19 N°. 09 – 19/10/2020

SEMANA EPIDEMIOLÓGICA (11/10 a 17/10/2020)

A Secretaria Municipal de saúde por meio do Núcleo de Vigilância Epidemiológica (SMS/NVE), divulgará semanalmente, um Boletim Epidemiológico (BE), apresentando uma análise mais detalhada sobre o perfil de casos notificados de COVID-19 no Município de Formosa/GO.

Essa edição do boletim apresentará a análise referente à Semana Epidemiológica 42 (11/10 a 17/10) de 2020.

A divulgação dos dados epidemiológicos e da estrutura para enfrentamento da COVID-19 no Município de Formosa ocorre diariamente por meio do site: <http://www.formosa.go.gov.br>

SITUAÇÃO EPIDEMIOLÓGICA DA COVID-19

Até o final da Semana Epidemiológica (SE) 41 de 2020, no dia 10 de outubro, foram confirmados 5.224.362 casos de COVID-19 no Brasil, no Estado de Goiás foram confirmados 236.814 casos e em Formosa 2.593.

Localidade	Casos confirmados
Brasil	5.224.362
Goiás	236.814
Formosa	2.593

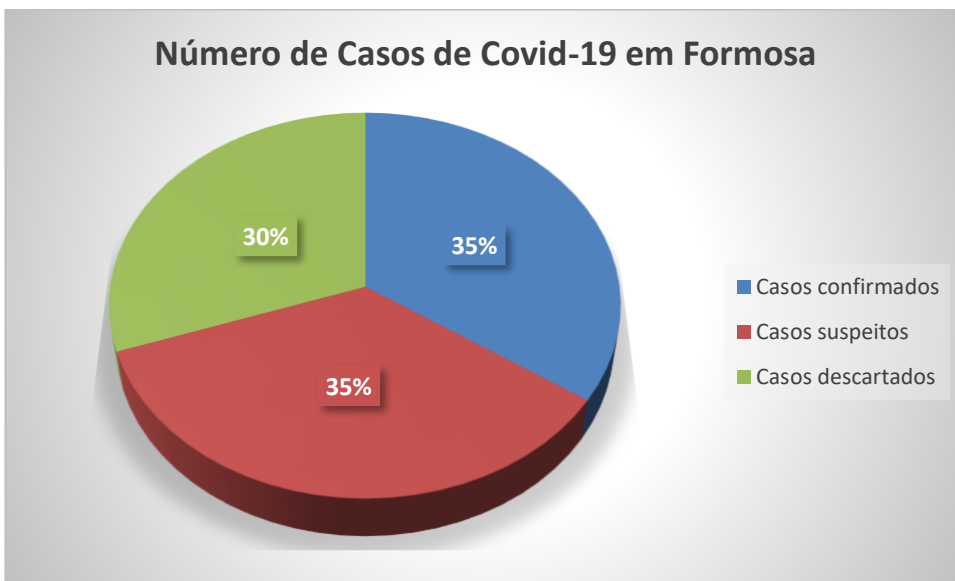
Fonte: eSUS VE e SIVEP gripe

Em Formosa a partir de 27 de fevereiro até a presente data, foram notificados à Vigilância Epidemiológica 7.509 casos de COVID-19. Dos quais 2.593 (35%) são confirmados, 2.279 (30%) descartados, 1.010 (39%) foram curados, 60 óbitos o que representa 2,3% de letalidade e 2.637 (35%) continuam como suspeitos nos sistemas de informação (ESUS VE e SIVEP Gripe).

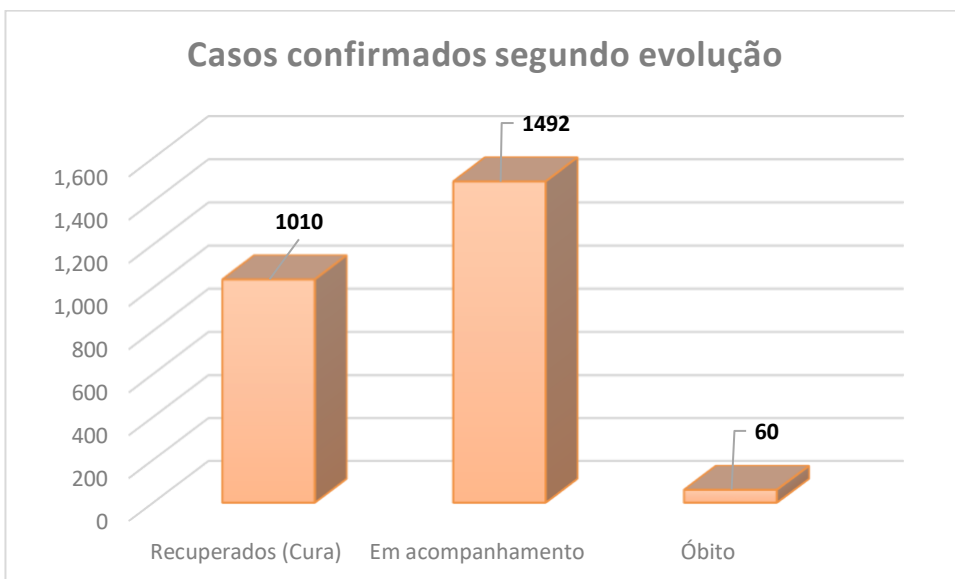


PREFEITURA DE FORMOSA

SECRETARIA MUNICIPAL DE SAÚDE



Fonte: eSUS VE e SIVEP gripe.



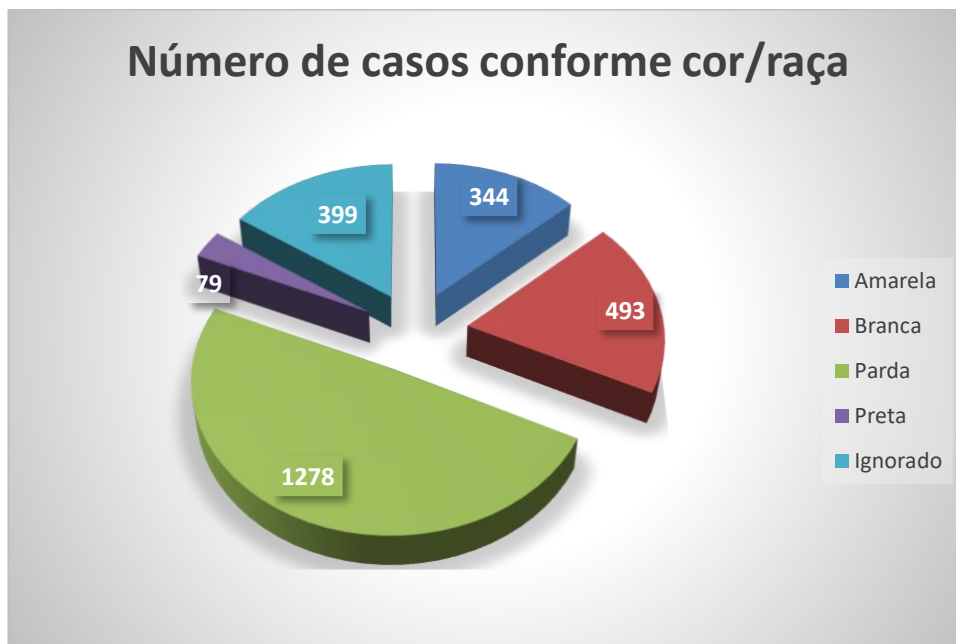
Fonte: eSUS VE e SIVEP gripe

Com relação a raça/cor, a parda predomina no número total de casos confirmados. Foi observado um percentual de 15,4% (399 casos) de informação ignorada referente a esta variável. Isto se deve ao fato de que essa informação só se tornou obrigatória no Sistema de Informação E-SUS Notifica em 24 de junho.



PREFEITURA DE FORMOSA

SECRETARIA MUNICIPAL DE SAÚDE



Fonte: eSUS VE e SIVEP gripe

Do total de casos confirmados de Covid-19 até dia 17 de outubro de 2020, 121 são profissionais de saúde. Os profissionais da enfermagem permanecem como a categoria com maior de casos confirmados.



PREFEITURA DE FORMOSA

SECRETARIA MUNICIPAL DE SAÚDE



Fonte: eSUS VE e SIVEP gripe

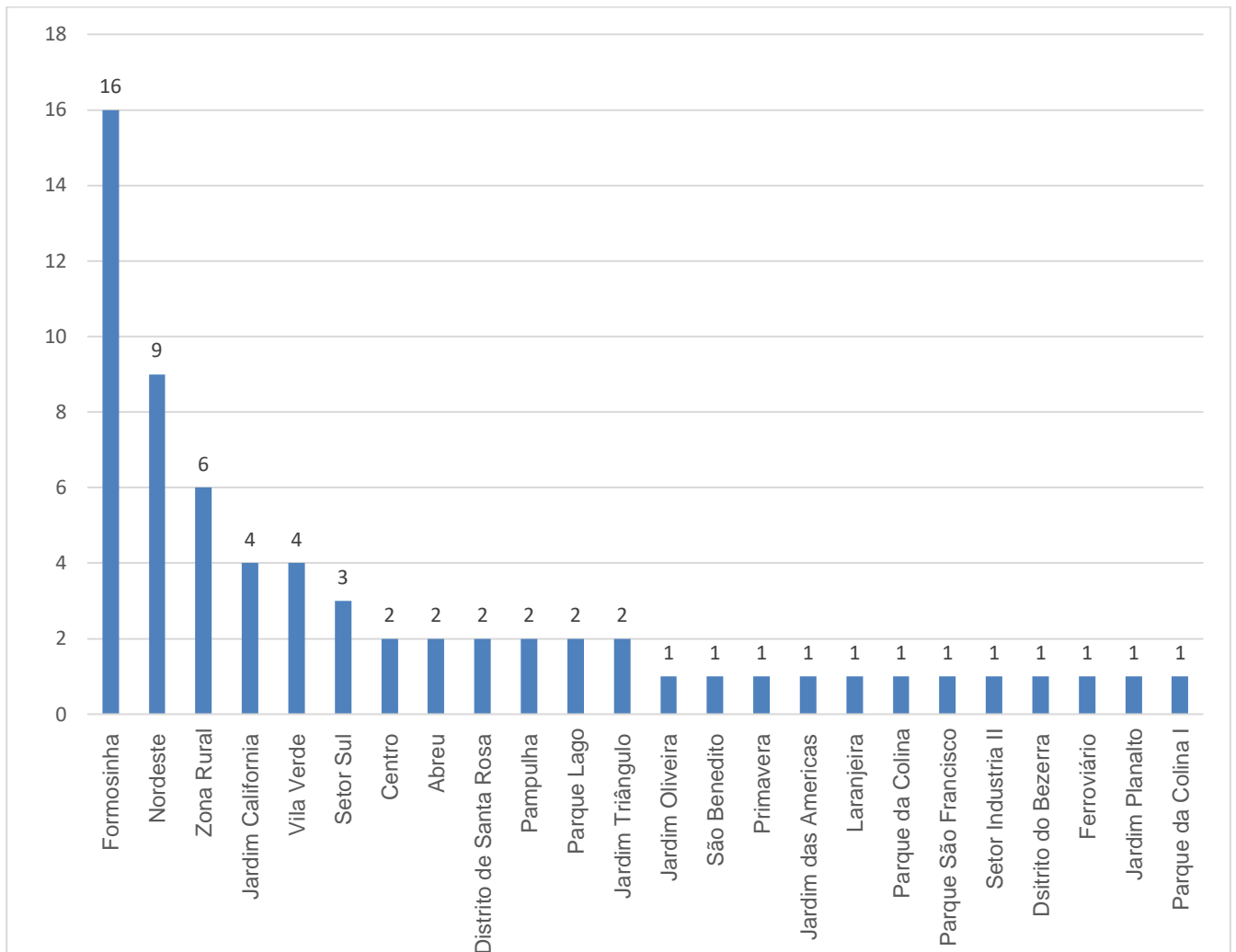
Casos Confirmados segundo Semana Epidemiológica 42 (11/10 à 17/10/2020)

Os 2.593 casos confirmados estão distribuídos em 48 bairros, 03 distritos e Zona Rural do Município. Nesta semana epidemiológica registramos 66 casos confirmados.



PREFEITURA DE FORMOSA

SECRETARIA MUNICIPAL DE SAÚDE



Fonte: eSUS VE e SIVEP gripe



PREFEITURA DE FORMOSA

SECRETARIA MUNICIPAL DE SAÚDE

Na distribuição dos casos por gênero foi observada uma pequena predominância no sexo masculino. A faixa etária de 30 a 39 anos concentrou o maior número de casos com 17, seguida a faixa etária de 20 a 29 anos e 40 a 49 com 11 casos.

Variáveis	
Gênero	N
Feminino	32
Masculino	34
Faixa Etária	N
Menor de 1 ano	0
< 9 anos	2
10 a 14 anos	2
15 a 19 anos	5
20 a 29 anos	11
30 a 39 anos	17
40 a 49 anos	11
50 a 59 anos	4
60 a 69 anos	11

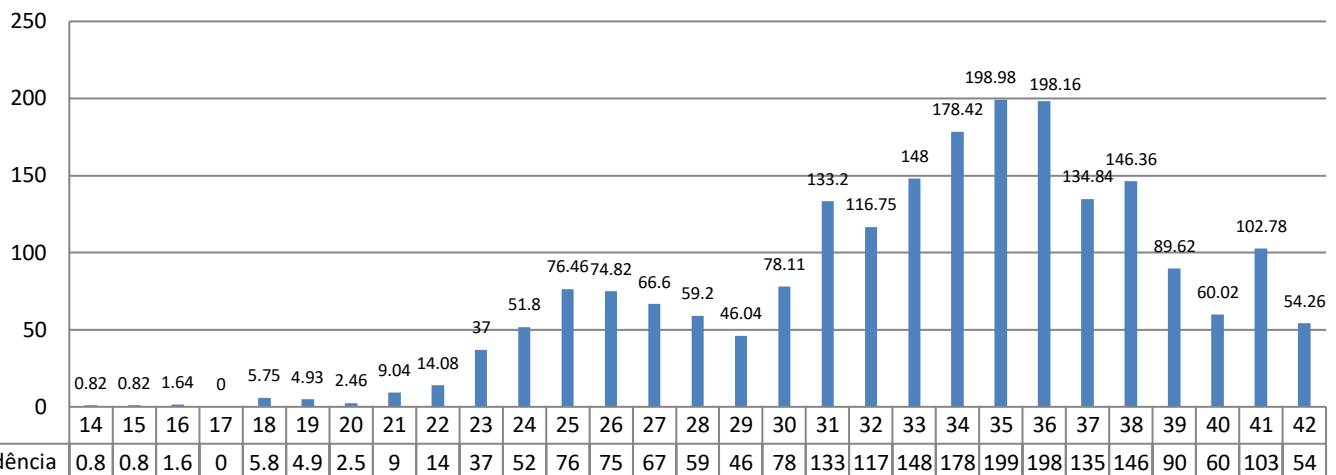
Fonte: eSUS VE e SIVEP gripe

O gráfico abaixo representa a distribuição dos casos novos por semana epidemiológica, desde o dia da primeira notificação. Os picos observados nas semanas (SE) 31 a 35 estiveram relacionados ao surgimento de casos após a reabertura do comércio em geral. Além disso a partir da semana 31, observamos novo aumento, desta vez com distribuição mais genérica o que pode também ser efeito do aumento da circulação das pessoas e redução do distanciamento social.



PREFEITURA DE FORMOSA

SECRETARIA MUNICIPAL DE SAÚDE



Fonte: eSUS VE e SIVEP gripe

Óbitos Confirmados por Covid-19

Entre os óbitos confirmados por Covid-19 as faixas etárias mais atingidas foram de pessoas acima de 60 anos, 44 casos com uma taxa de letalidade de 1,8%.



Fonte: eSUS VE e SIVEP gripe



PREFEITURA DE FORMOSA
SECRETARIA MUNICIPAL DE SAÚDE

Elaboradores e Colaboradores do Boletim

Amanda Regina da Silva

Fernanda dos Santos Krug

Lilian Corino de Mello

Carla Denise de Melo Guimarães

Jackeline Santana da Silva

Soraia Souza Spinola

Adriana dos Santos Gomes Abdalla

Eliel Pereira Dias

Barbara Thais Oliveira Lopes

Edna Beltrão

Mateus Oliveira Silva

Priscilla Araújo

Crislaine Andrade de Sousa

Karla Fernanda Najjar de F. V. Germano