



PREFEITURA DE FORMOSA
SECRETARIA MUNICIPAL DE SAÚDE

NÚCLEO DE VIGILÂNCIA EPIDEMIOLÓGICA

BOLETIM EPIDEMIOLÓGICO COVID-19 N°. 10 – 28/10/2020

SEMANA EPIDEMIOLÓGICA (18/10 a 24/10/2020)

A Secretaria Municipal de saúde por meio do Núcleo de Vigilância Epidemiológica (SMS/NVE), divulgará semanalmente, um Boletim Epidemiológico (BE), apresentando uma análise mais detalhada sobre o perfil de casos notificados de COVID-19 no Município de Formosa/GO.

Essa edição do boletim apresentará a análise referente à Semana Epidemiológica 43 (18/10 a 24/10) de 2020.

A divulgação dos dados epidemiológicos e da estrutura para enfrentamento da COVID-19 no Município de Formosa ocorre diariamente por meio do site: <http://www.formosa.go.gov.br>

SITUAÇÃO EPIDEMIOLÓGICA DA COVID-19

Até o final da Semana Epidemiológica (SE) 43 de 2020, no dia 24 de outubro, foram confirmados 5.411.550 casos de COVID-19 no Brasil, no Estado de Goiás foram confirmados 248.361 casos e em Formosa 2.756.

Localidade	Casos confirmados
Brasil	5.411.550
Goiás	248.361
Formosa	2.756

Fonte: eSUS VE e SIVEP gripe

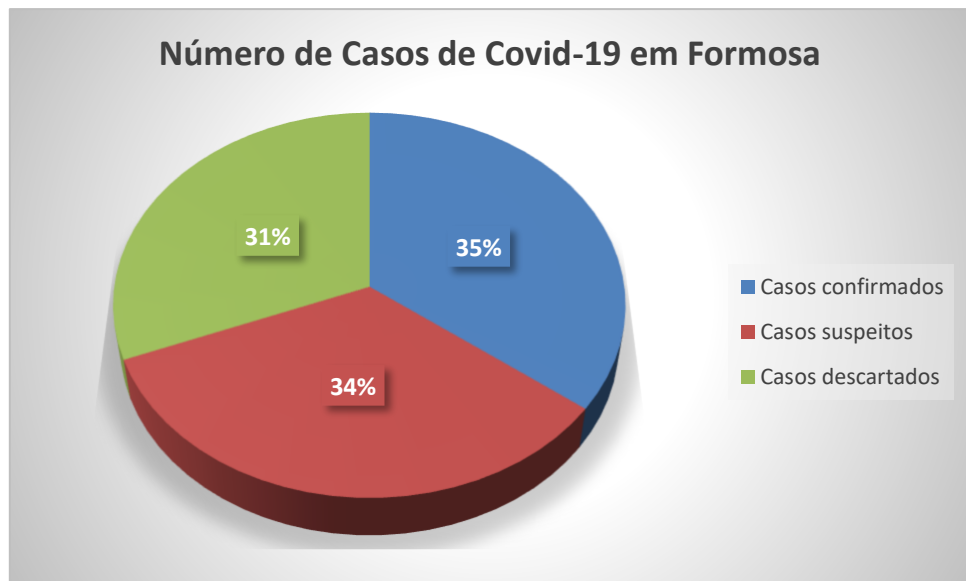
Em Formosa a partir de 27 de fevereiro até a presente data, foram notificados à Vigilância Epidemiológica 7.805 casos de COVID-19. Dos quais 2.756 (35%) são confirmados, 2.422 (31%) descartados, 946 (34%) foram curados, 61 óbitos o que representa 2,2% de



PREFEITURA DE FORMOSA

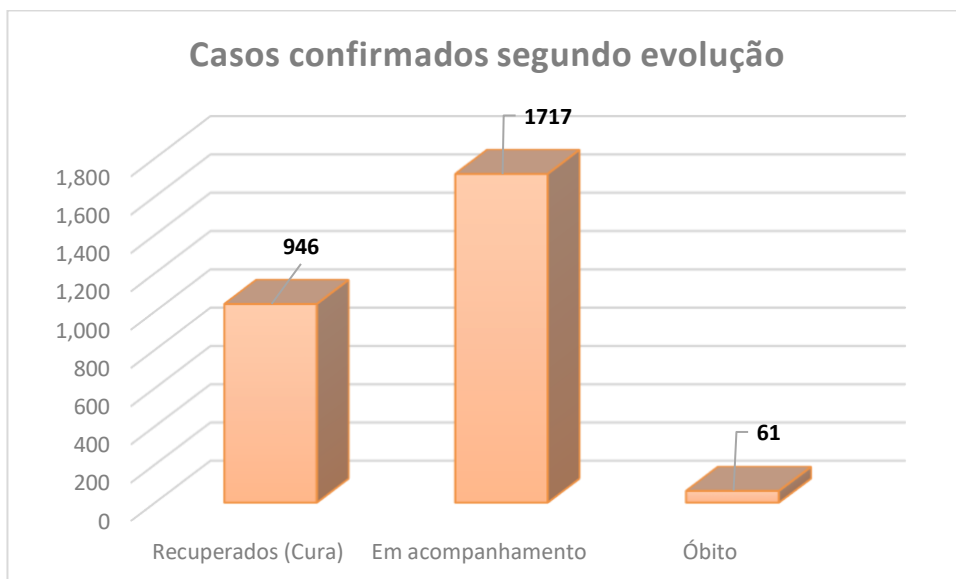
SECRETARIA MUNICIPAL DE SAÚDE

letalidade e 2.627 (34%) continuam como suspeitos nos sistemas de informação (ESUS VE e



SIVEP Gripe).

Fonte: eSUS VE e SIVEP gripe.



Fonte: eSUS VE e SIVEP gripe

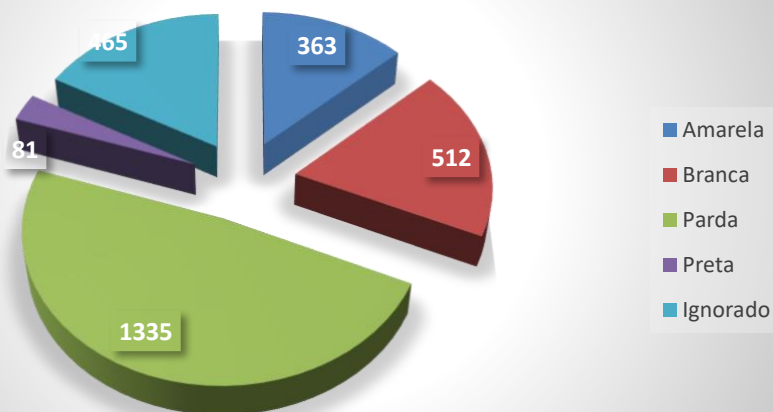
Com relação a raça/cor, a parda predomina no número total de casos confirmados. Foi observado um percentual de 17% (465 casos) de informação ignorada referente a esta variável. Isto se deve ao fato de que essa informação só se tornou obrigatória no Sistema de Informação E-SUS Notifica em 24 de junho.



PREFEITURA DE FORMOSA

SECRETARIA MUNICIPAL DE SAÚDE

Número de casos conforme cor/raça



Fonte: eSUS VE e SIVEP gripe

Do total de casos confirmados de Covid-19 até dia 24 de outubro de 2020, 124 são profissionais de saúde. Os profissionais da enfermagem permanecem como a categoria com maior de casos confirmados.



PREFEITURA DE FORMOSA

SECRETARIA MUNICIPAL DE SAÚDE



Fonte: eSUS VE e SIVEP gripe

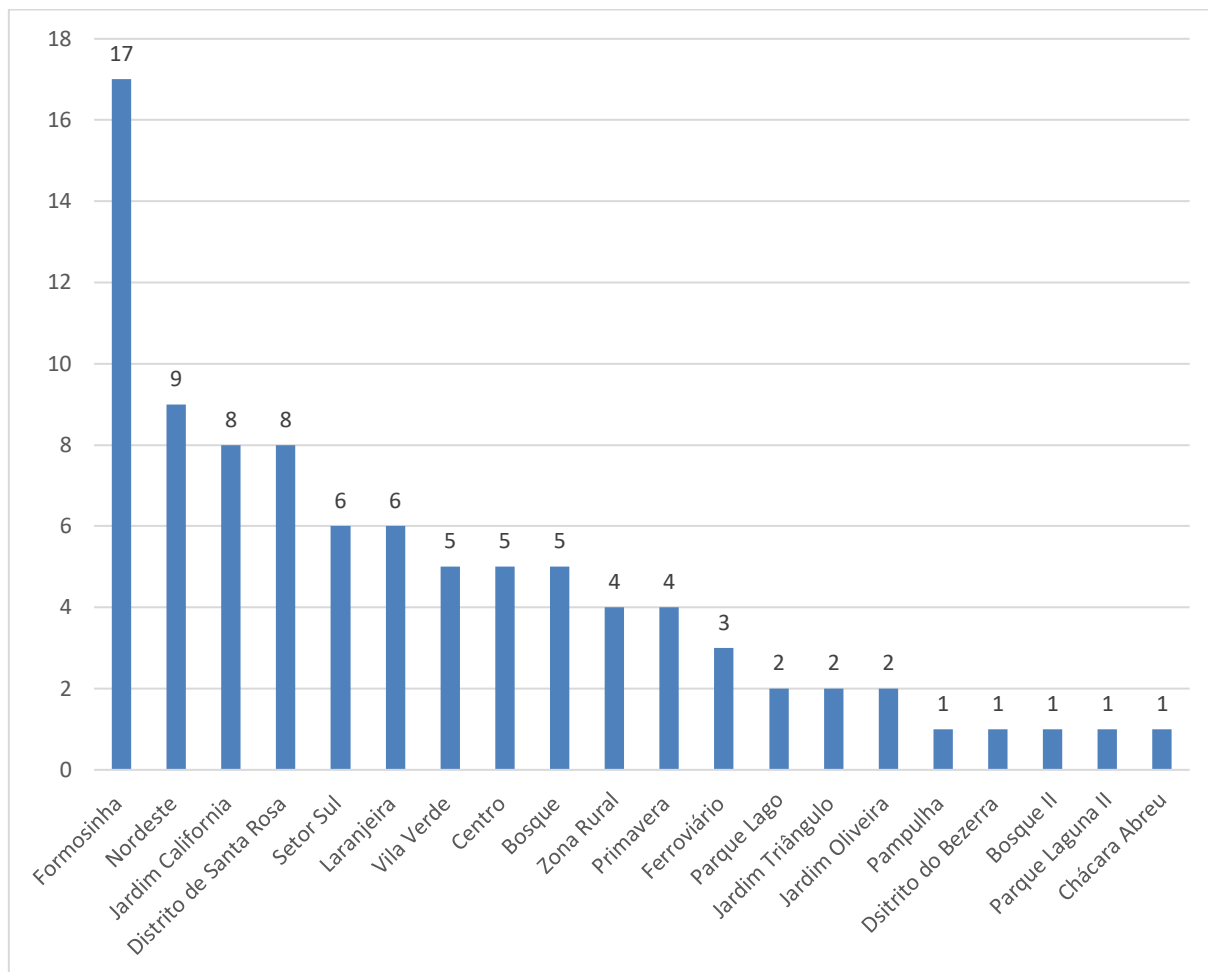
Casos Confirmados segundo Semana Epidemiológica 43 (18/10 à 24/10/2020)

Os 2.756 casos confirmados estão distribuídos em 48 bairros, 03 distritos e Zona Rural do Município. Nesta semana epidemiológica registramos 91 casos confirmados.



PREFEITURA DE FORMOSA

SECRETARIA MUNICIPAL DE SAÚDE



Fonte: eSUS VE e SIVEP gripe



PREFEITURA DE FORMOSA

SECRETARIA MUNICIPAL DE SAÚDE

Na distribuição dos casos por gênero foi observada uma pequena predominância no sexo masculino. A faixa etária de 30 a 39 anos concentrou o maior número de casos com 21, seguida a faixa etária de 20 a 29 anos 18 casos.

Variáveis	
Gênero	N
Feminino	50
Masculino	41
Faixa Etária	N
Menor de 1 ano	2
< 9 anos	6
10 a 14 anos	2
15 a 19 anos	5
20 a 29 anos	18
30 a 39 anos	21
40 a 49 anos	12
50 a 59 anos	11
60 a 69 anos	9
Maior de 70 anos	5

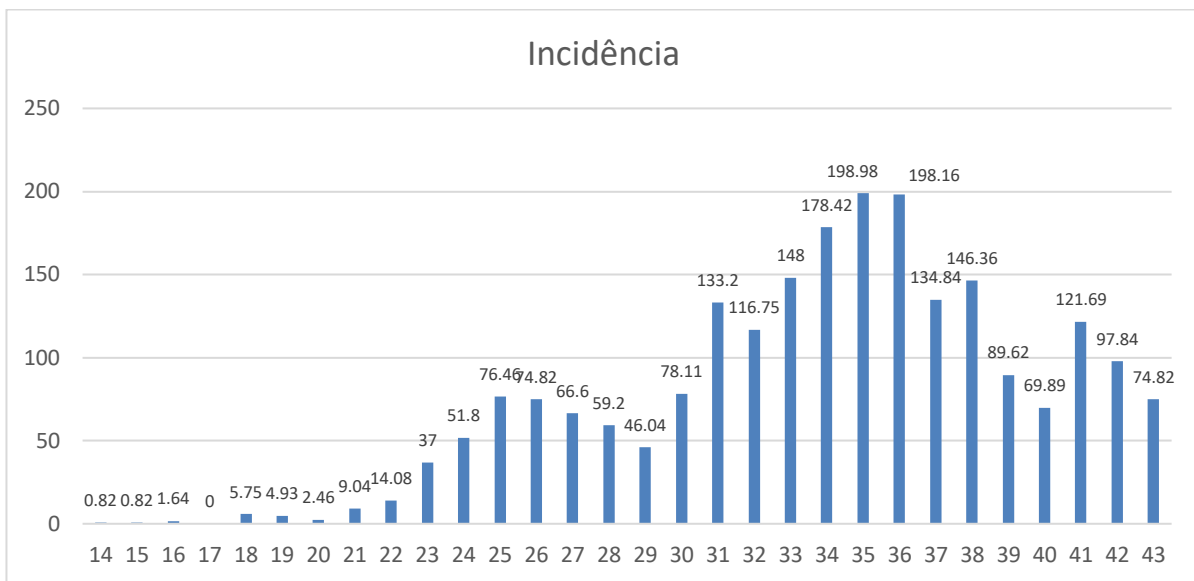
Fonte: eSUS VE e SIVEP gripe

O gráfico abaixo representa a distribuição dos casos novos por semana epidemiológica, desde o dia da primeira notificação. Os picos observados nas semanas (SE) 31 a 35 estiveram relacionados ao surgimento de casos após a reabertura do comércio em geral. Além disso a partir da semana 31, observamos novo aumento, desta vez com distribuição mais genérica o que pode também ser efeito do aumento da circulação das pessoas e redução do distanciamento social.



PREFEITURA DE FORMOSA

SECRETARIA MUNICIPAL DE SAÚDE



Fonte: eSUS VE e SIVEP gripe

Óbitos Confirmados por Covid-19

Entre os óbitos confirmados por Covid-19 as faixas etárias mais atingidas foram de pessoas acima de 60 anos, 47 casos com uma taxa de letalidade de 1,7%.



Fonte: eSUS VE e SIVEP gripe



PREFEITURA DE FORMOSA
SECRETARIA MUNICIPAL DE SAÚDE

Elaboradores e Colaboradores do Boletim

Amanda Regina da Silva

Fernanda dos Santos Krug

Lilian Corino de Mello

Barbara Thais Oliveira Lopes

Edna Beltrão

Mateus Oliveira Silva