



PREFEITURA DE FORMOSA
SECRETARIA MUNICIPAL DE SAÚDE

NÚCLEO DE VIGILÂNCIA EPIDEMIOLÓGICA

BOLETIM EPIDEMIOLÓGICO COVID-19 N°. 13 – 16/11/2020

SEMANA EPIDEMIOLÓGICA (08/11 a 14/11/2020)

A Secretaria Municipal de saúde por meio do Núcleo de Vigilância Epidemiológica (SMS/NVE), divulgará semanalmente, um Boletim Epidemiológico (BE), apresentando uma análise mais detalhada sobre o perfil de casos notificados de COVID-19 no Município de Formosa/GO.

Essa edição do boletim apresentará a análise referente à Semana Epidemiológica 46 (08/11 a 14/11) de 2020.

A divulgação dos dados epidemiológicos e da estrutura para enfrentamento da COVID-19 no Município de Formosa ocorre diariamente por meio do site: <http://www.formosa.go.gov.br>

SITUAÇÃO EPIDEMIOLÓGICA DA COVID-19

Até o final da Semana Epidemiológica (SE) 44 de 2020, no dia 31 de outubro, foram confirmados 5.864.943 casos de COVID-19 no Brasil, no Estado de Goiás foram confirmados 267.603 casos e em Formosa 2.979.

Localidade	Casos confirmados
Brasil	5.864.943
Goiás	267.603
Formosa	2.979

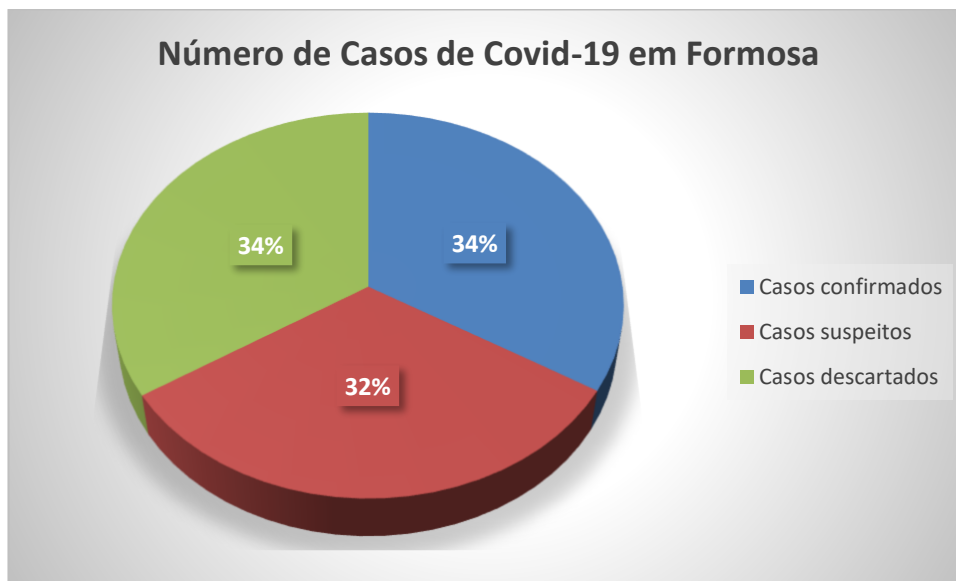
Fonte: eSUS VE e SIVEP gripe

Em Formosa a partir de 27 de fevereiro até a presente data, foram notificados à Vigilância Epidemiológica 8.266 casos de COVID-19. Dos quais 2.979 (34%) são confirmados, 3.016 (34%) descartados, 1.003 (34%) foram curados, 65 óbitos o que representa 2,2% de letalidade e 2.850 (32%) continuam como suspeitos nos sistemas de informação (ESUS VE e SIVEP Gripe).

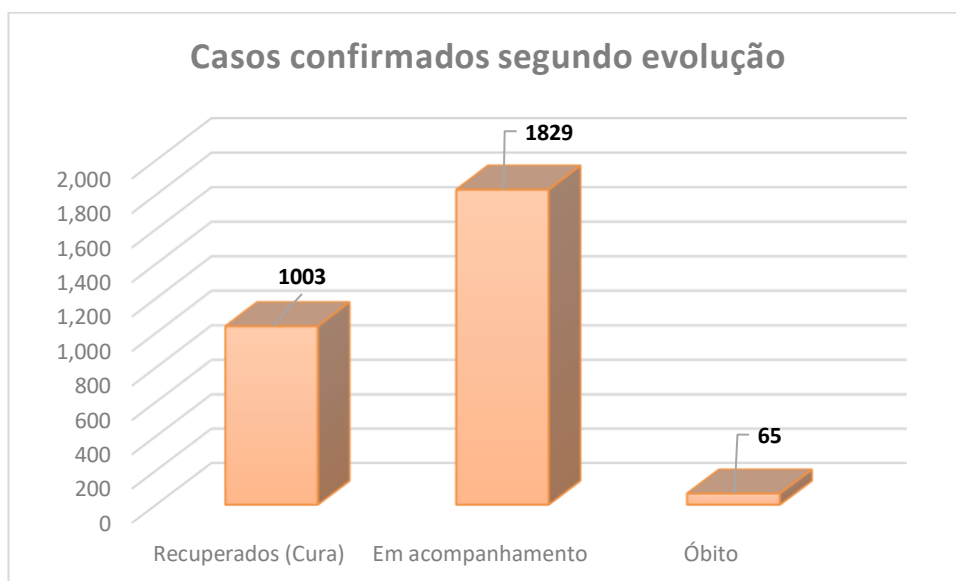


PREFEITURA DE FORMOSA

SECRETARIA MUNICIPAL DE SAÚDE



Fonte: eSUS VE e SIVEP gripe.

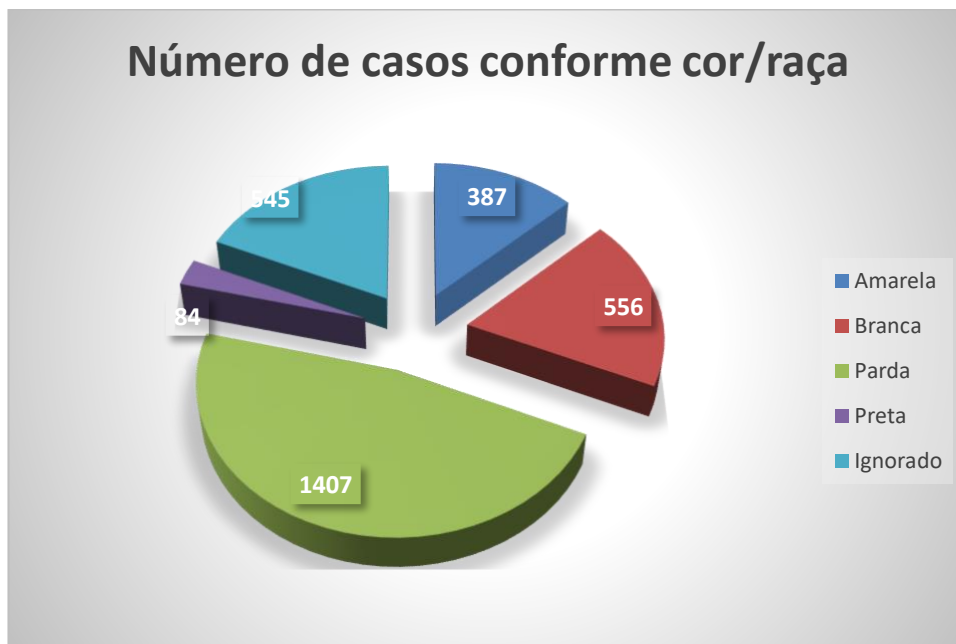


Fonte: eSUS VE e SIVEP gripe

Com relação a raça/cor, a parda predomina no número total de casos confirmados. Foi observado um percentual de 18% (545 casos) de informação ignorada referente a esta variável. Isto se deve ao fato de que essa informação só se tornou obrigatória no Sistema de Informação E-SUS Notifica em 24 de junho.



PREFEITURA DE FORMOSA **SECRETARIA MUNICIPAL DE SAÚDE**



Fonte: eSUS VE e SIVEP gripe

Do total de casos confirmados de Covid-19 até dia 14 de novembro de 2020, 131 são profissionais de saúde. Os profissionais da enfermagem permanecem como a categoria com maior de casos confirmados.



PREFEITURA DE FORMOSA

SECRETARIA MUNICIPAL DE SAÚDE



Fonte: eSUS VE e SIVEP gripe

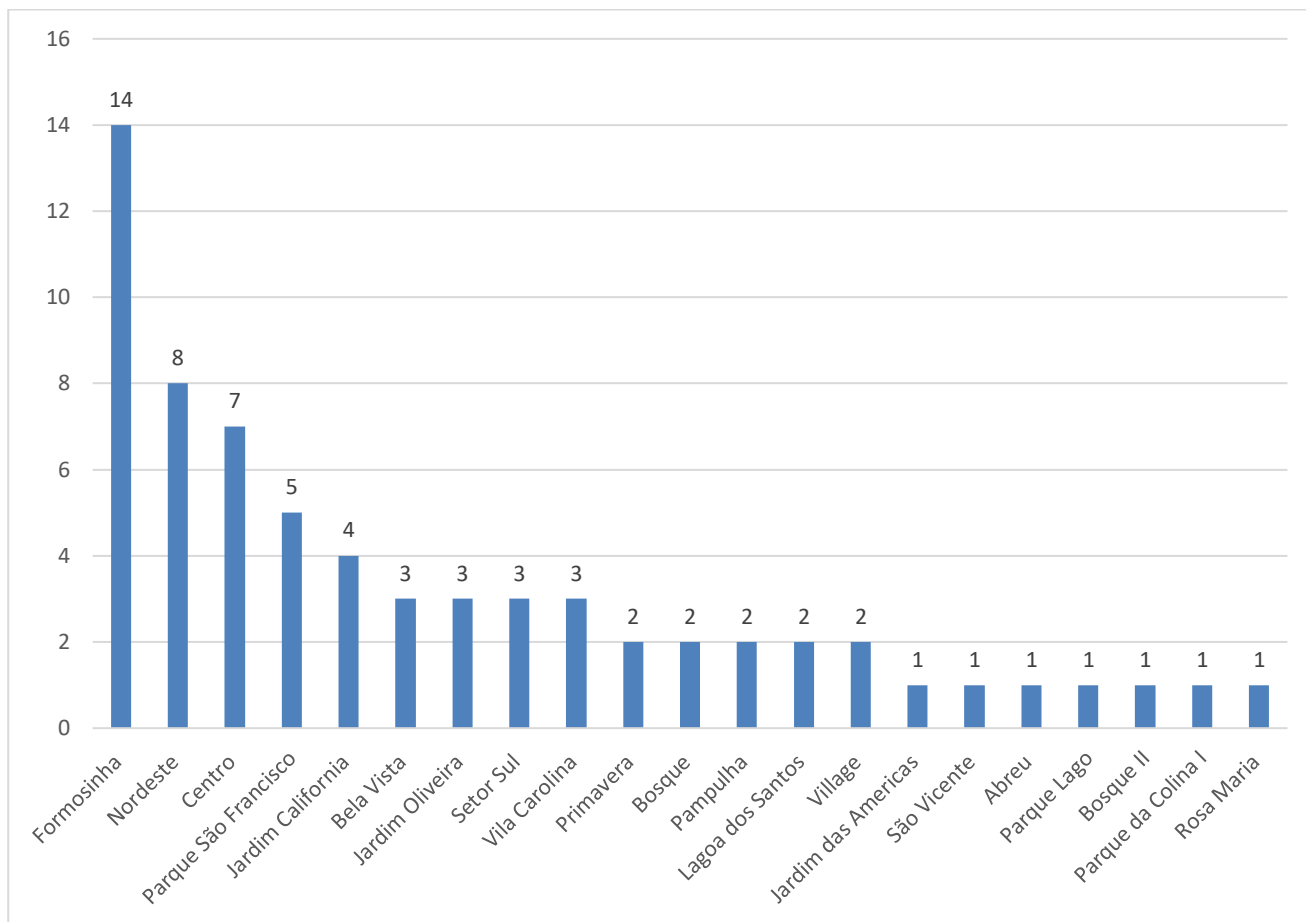
Casos Confirmados segundo Semana Epidemiológica 46 (08/11 à 14/11/2020)

Os 2.979 casos confirmados estão distribuídos em 48 bairros, 03 distritos e Zona Rural do Município. Nesta semana epidemiológica registramos 67 casos confirmados.



PREFEITURA DE FORMOSA

SECRETARIA MUNICIPAL DE SAÚDE



Fonte: eSUS VE e SIVEP gripe



PREFEITURA DE FORMOSA

SECRETARIA MUNICIPAL DE SAÚDE

Na distribuição dos casos por gênero foi observada uma pequena predominância no sexo feminino. A faixa etária de 30 a 39 anos concentrou o maior número de casos com 34, seguida a faixa etária de 50 a 59 anos 13 casos.

Variáveis	
Gênero	N
Feminino	34
Masculino	33
Faixa Etária	N
Menor de 1 ano	1
< 9 anos	1
10 a 14 anos	3
15 a 19 anos	6
20 a 29 anos	10
30 a 39 anos	24
40 a 49 anos	8
50 a 59 anos	13
60 a 69 anos	0
Maior de 70 anos	1

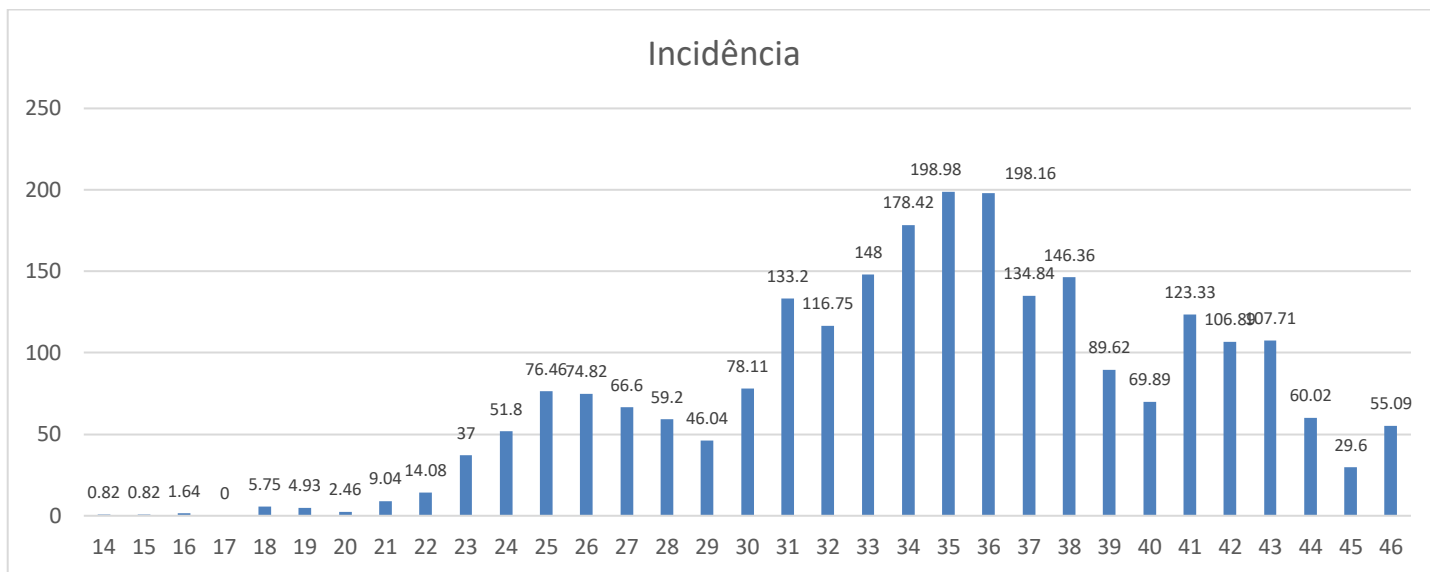
Fonte: eSUS VE e SIVEP gripe

O gráfico abaixo representa a distribuição dos casos novos por semana epidemiológica, desde o dia da primeira notificação. Os picos observados nas semanas (SE) 31a 35 estiveram relacionados ao surgimento de casos após a reabertura do comércio em geral. Além disso a partir da semana 31, observamos novo aumento, desta vez com distribuição mais genérica o que pode também ser efeito do aumento da circulação das pessoas e redução do distanciamento social.



PREFEITURA DE FORMOSA

SECRETARIA MUNICIPAL DE SAÚDE



Fonte: eSUS VE e SIVEP gripe

Óbitos Confirmados por Covid-19

Entre os óbitos confirmados por Covid-19 as faixas etárias mais atingidas foram de pessoas acima de 60 anos, 49 casos com uma taxa de letalidade de 1,6%.



Fonte: eSUS VE e SIVEP gripe



PREFEITURA DE FORMOSA
SECRETARIA MUNICIPAL DE SAÚDE

Elaboradores e Colaboradores do Boletim

Amanda Regina da Silva

Fernanda dos Santos Krug

Lilian Corino de Mello

Barbara Thais Oliveira Lopes

Edna Beltrão

Mateus Oliveira Silva