



**PREFEITURA DE FORMOSA**  
SECRETARIA MUNICIPAL DE SAÚDE

**NÚCLEO DE VIGILÂNCIA EPIDEMIOLÓGICA**

**BOLETIM EPIDEMIOLÓGICO COVID-19 N°. 14 – 24/11/2020**

**SEMANA EPIDEMIOLÓGICA (15/11 a 21/11/2020)**

A Secretaria Municipal de saúde por meio do Núcleo de Vigilância Epidemiológica (SMS/NVE), divulgará semanalmente, um Boletim Epidemiológico (BE), apresentando uma análise mais detalhada sobre o perfil de casos notificados de COVID-19 no Município de Formosa/GO.

Essa edição do boletim apresentará a análise referente à Semana Epidemiológica 47 (15/11 a 21/11) de 2020.

A divulgação dos dados epidemiológicos e da estrutura para enfrentamento da COVID-19 no Município de Formosa ocorre diariamente por meio do site: <http://www.formosa.go.gov.br>

**SITUAÇÃO EPIDEMIOLÓGICA DA COVID-19**

Até o final da Semana Epidemiológica (SE) 47 de 2020, no dia 24 de novembro, foram confirmados **6.088.004** casos de COVID-19 no Brasil, no Estado de Goiás foram confirmados **273.771** casos e em Formosa **3.178**.

Localidade	Casos confirmados
Brasil	6.088.004
Goiás	273.771
Formosa	3.178

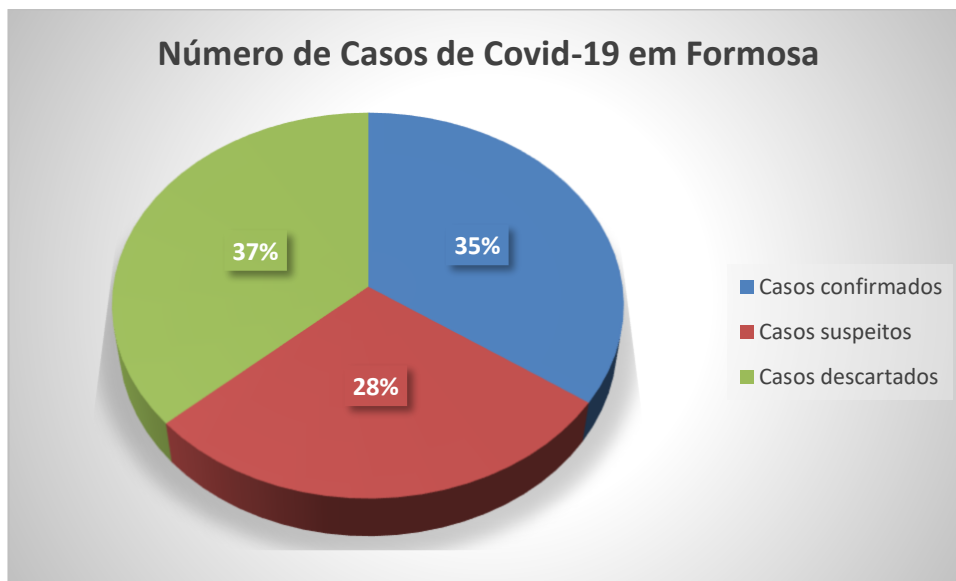
Fonte: eSUS VE e SIVEP gripe

Em Formosa a partir de 27 de fevereiro até a presente data, foram notificados à Vigilância Epidemiológica 9.146 casos de COVID-19. Dos quais 3.178 (35%) são confirmados, 3.356 (37%) descartados, 1.111 (35%) foram curados, 66 óbitos o que representa 2,1% de letalidade e 2.612 (28%) continuam como suspeitos nos sistemas de informação (ESUS VE e SIVEP Gripe).

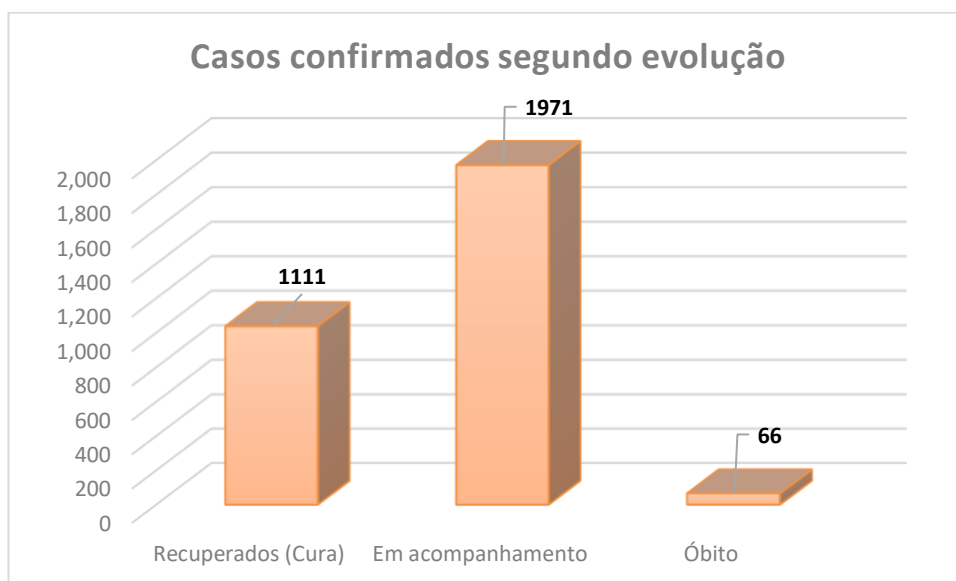


## **PREFEITURA DE FORMOSA**

### **SECRETARIA MUNICIPAL DE SAÚDE**



Fonte: eSUS VE e SIVEP gripe.

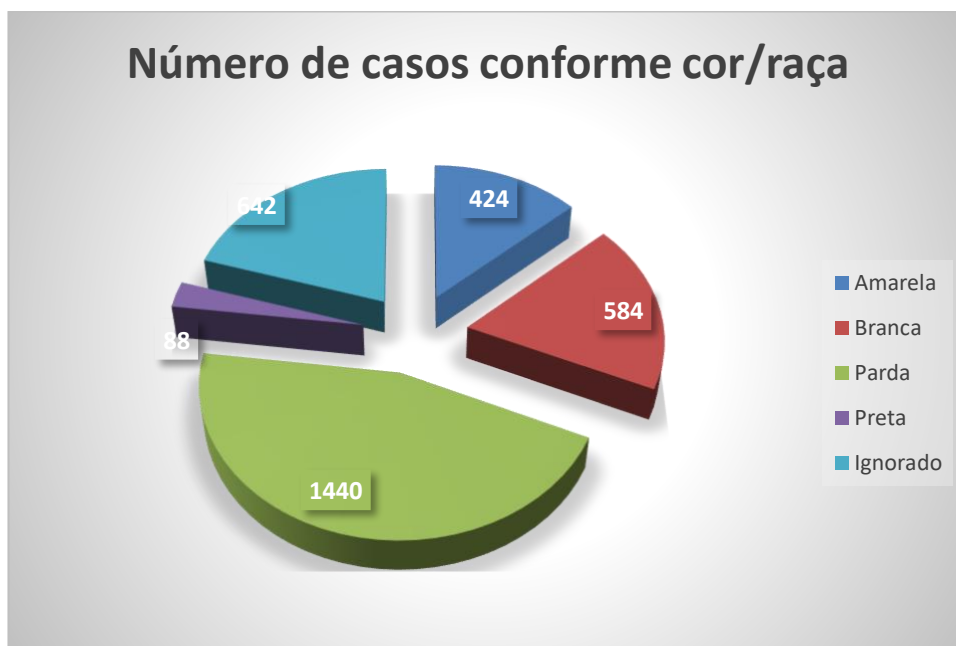


Fonte: eSUS VE e SIVEP gripe

Com relação a raça/cor, a parda predomina no número total de casos confirmados. Foi observado um percentual de 20,2% (642 casos) de informação ignorada referente a esta variável. Isto se deve ao fato de que essa informação só se tornou obrigatória no Sistema de Informação E-SUS Notifica em 24 de junho.



## **PREFEITURA DE FORMOSA** **SECRETARIA MUNICIPAL DE SAÚDE**



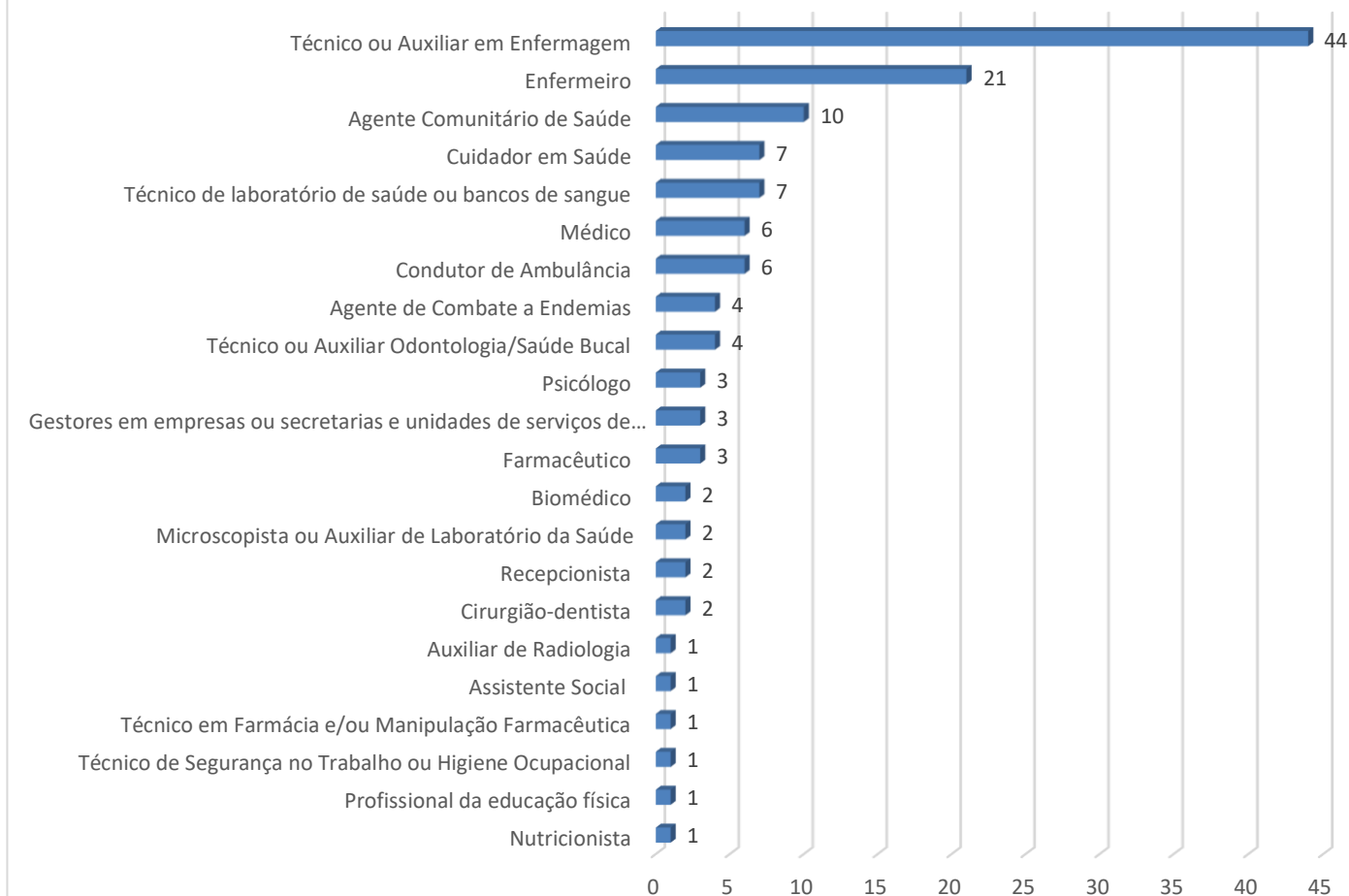
Fonte: eSUS VE e SIVEP gripe

Do total de casos confirmados de Covid-19 até dia 21 de novembro de 2020, 132 são profissionais de saúde. Os profissionais da enfermagem permanecem como a categoria com maior de casos confirmados.



## **PREFEITURA DE FORMOSA** **SECRETARIA MUNICIPAL DE SAÚDE**

### **Profissionais de Saúde Confirmados por Covid-19**



Fonte: eSUS VE e SIVEP gripe

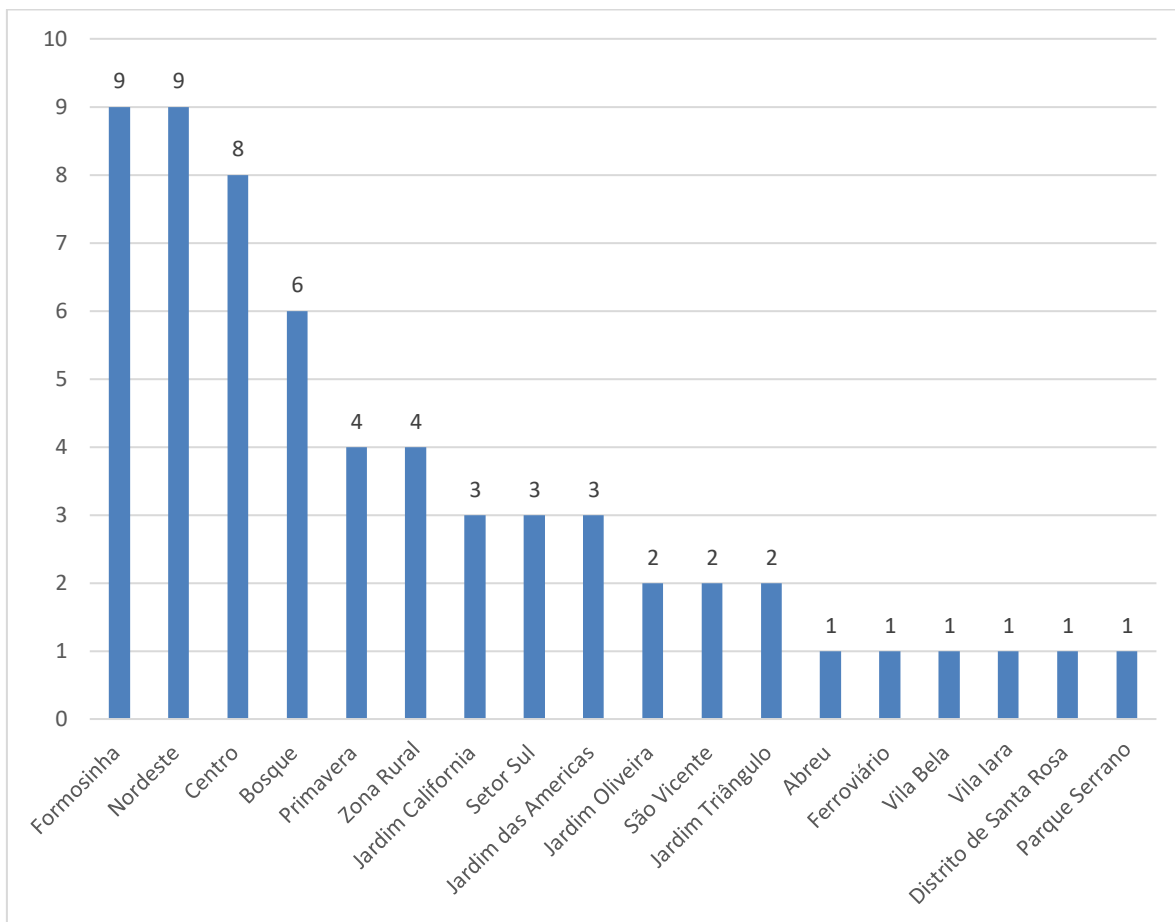
### **Casos Confirmados segundo Semana Epidemiológica 47 (15/11 à 21/11/2020)**

Os 3.178 casos confirmados estão distribuídos em 48 bairros, 03 distritos e Zona Rural do Município. Nesta semana epidemiológica registramos 61 casos confirmados.



# PREFEITURA DE FORMOSA

## SECRETARIA MUNICIPAL DE SAÚDE



Fonte: eSUS VE e SIVEP gripe



## **PREFEITURA DE FORMOSA**

### **SECRETARIA MUNICIPAL DE SAÚDE**

Na distribuição dos casos por gênero foi observada uma pequena predominância no sexo masculino. A faixa etária de 20 a 29 anos concentrou o maior número de casos com 14, seguida a faixa etária de 30 a 39 e 50 a 59 anos 9 casos cada.

<b>Variáveis</b>	
<b>Gênero</b>	<b>N</b>
<b>Feminino</b>	<b>29</b>
<b>Masculino</b>	<b>32</b>
<b>Faixa Etária</b>	<b>N</b>
<b>Menor de 1 ano</b>	<b>1</b>
<b>&lt; 9 anos</b>	<b>5</b>
<b>10 a 14 anos</b>	<b>4</b>
<b>15 a 19 anos</b>	<b>6</b>
<b>20 a 29 anos</b>	<b>14</b>
<b>30 a 39 anos</b>	<b>9</b>
<b>40 a 49 anos</b>	<b>8</b>
<b>50 a 59 anos</b>	<b>9</b>
<b>60 a 69 anos</b>	<b>3</b>
<b>Maior de 70 anos</b>	<b>2</b>

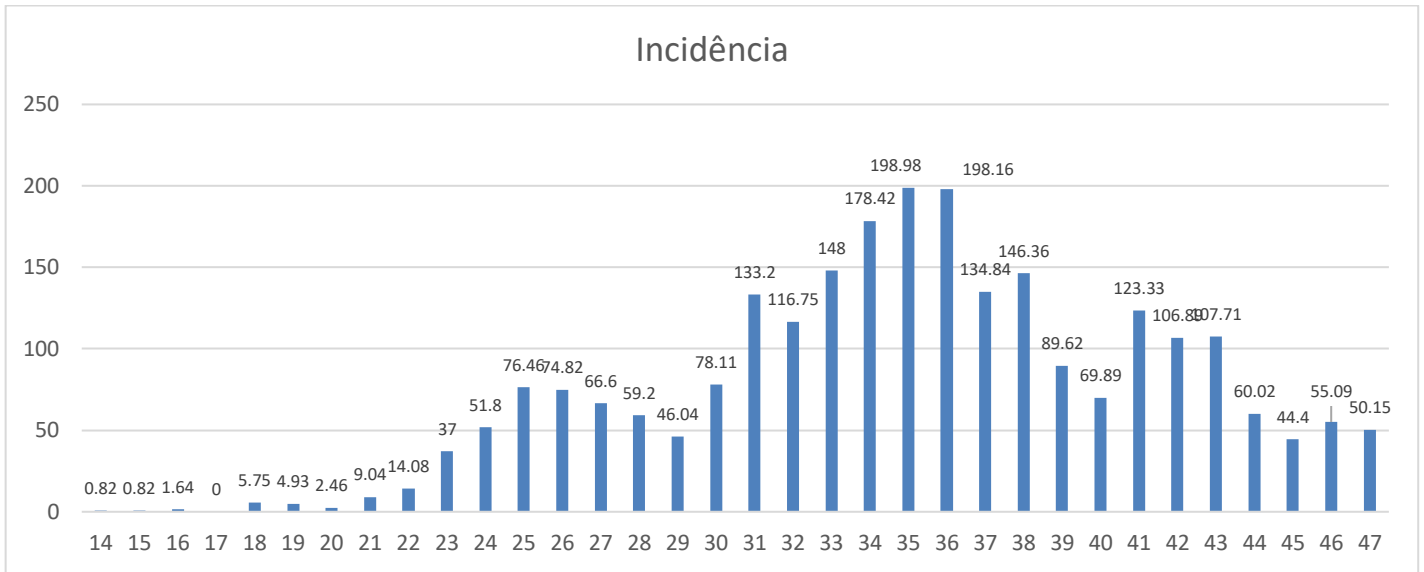
Fonte: eSUS VE e SIVEP gripe

O gráfico abaixo representa a distribuição dos casos novos por semana epidemiológica, desde o dia da primeira notificação. Os picos observados nas semanas (SE) 31a 35 estiveram relacionados ao surgimento de casos após a reabertura do comércio em geral. Além disso a partir da semana 31, observamos novo aumento, desta vez com distribuição mais genérica o que pode também ser efeito do aumento da circulação das pessoas e redução do distanciamento social.



# PREFEITURA DE FORMOSA

## SECRETARIA MUNICIPAL DE SAÚDE



Fonte: eSUS VE e SIVEP gripe

### Óbitos Confirmados por Covid-19

Entre os óbitos confirmados por Covid-19 as faixas etárias mais atingidas foram de pessoas acima de 60 anos, 50 casos com uma taxa de letalidade de 1,6%.



Fonte: eSUS VE e SIVEP gripe



**PREFEITURA DE FORMOSA**  
**SECRETARIA MUNICIPAL DE SAÚDE**

Elaboradores e Colaboradores do Boletim

Amanda Regina da Silva

Fernanda dos Santos Krug

Lilian Corino de Mello

Barbara Thais Oliveira Lopes

Edna Beltrão

Mateus Oliveira Silva