



**PREFEITURA DE FORMOSA**  
SECRETARIA MUNICIPAL DE SAÚDE

**NÚCLEO DE VIGILÂNCIA EPIDEMIOLÓGICA**

**BOLETIM EPIDEMIOLÓGICO COVID-19 N°. 17 – 15/12/2020**

**SEMANA EPIDEMIOLÓGICA (06/12 a 12/12/2020)**

A Secretaria Municipal de saúde por meio do Núcleo de Vigilância Epidemiológica (SMS/NVE), divulgará semanalmente, um Boletim Epidemiológico (BE), apresentando uma análise mais detalhada sobre o perfil de casos notificados de COVID-19 no Município de Formosa/GO.

Essa edição do boletim apresentará a análise referente à Semana Epidemiológica 50 (06/12 a 12/12) de 2020.

A divulgação dos dados epidemiológicos e da estrutura para enfrentamento da COVID-19 no Município de Formosa ocorre diariamente por meio do site: <http://www.formosa.go.gov.br>

**SITUAÇÃO EPIDEMIOLÓGICA DA COVID-19**

Até o final da Semana Epidemiológica (SE) 49 de 2020, no dia 05 de dezembro, foram confirmados **6.901.952** casos de COVID-19 no Brasil, no Estado de Goiás foram confirmados **292.689** casos e em Formosa **3.658**.

<b>Localidade</b>	<b>Casos confirmados</b>
<b>Brasil</b>	<b>6.901.952</b>
<b>Goiás</b>	<b>292.689</b>
<b>Formosa</b>	<b>3.658</b>

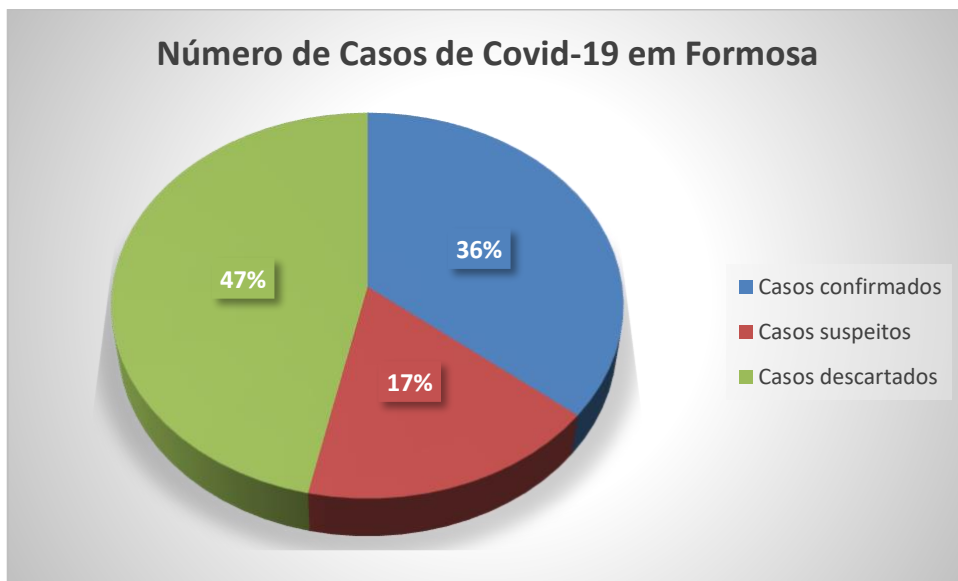
Fonte: eSUS VE e SIVEP gripe

Em Formosa a partir de 27 de fevereiro até a presente data, foram notificados à Vigilância Epidemiológica 10.182 casos de COVID-19. Dos quais 3.658 (36%) são confirmados, 4.745 (47%) descartados, 1.265 (35%) foram curados, 67 óbitos o que representa 1,98% de letalidade e 1.779 (17%) continuam como suspeitos nos sistemas de informação (ESUS VE e SIVEP Gripe).

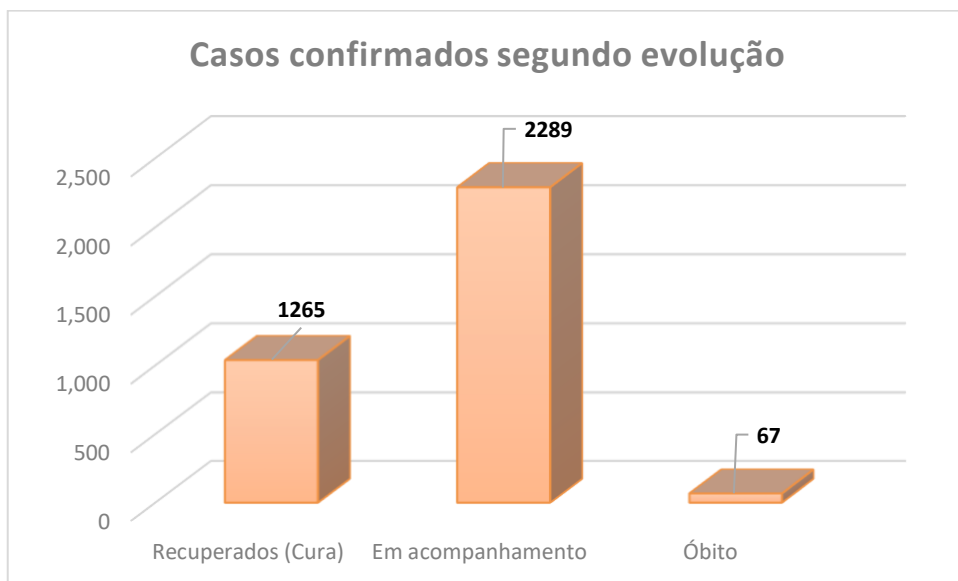


## **PREFEITURA DE FORMOSA**

### **SECRETARIA MUNICIPAL DE SAÚDE**



Fonte: eSUS VE e SIVEP gripe.

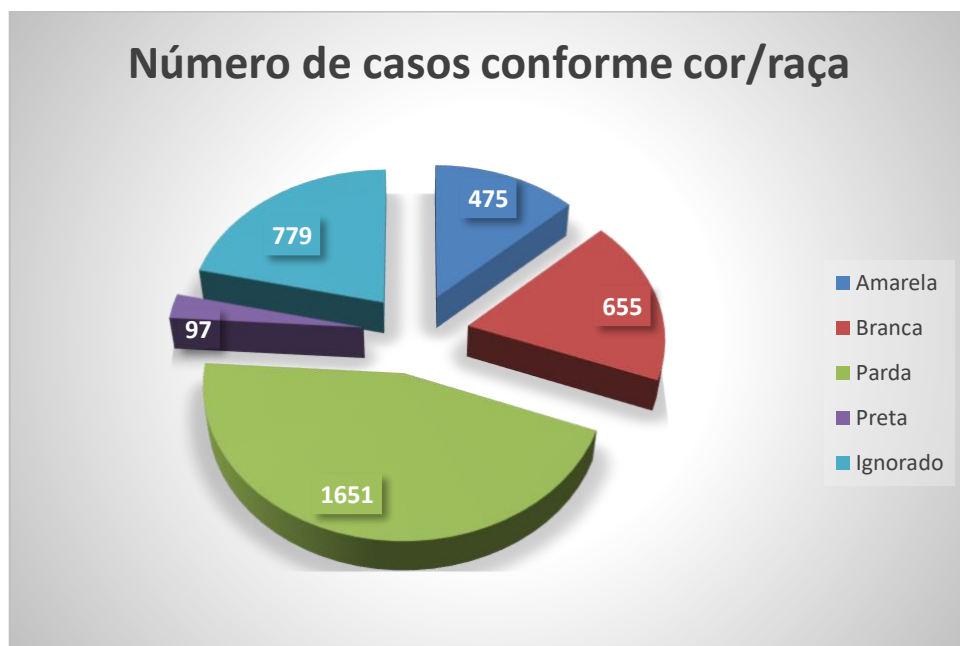


Fonte: eSUS VE e SIVEP gripe

Com relação a raça/cor, a parda predomina no número total de casos confirmados. Foi observado um percentual de 21,29% (779 casos) de informação ignorada referente a esta variável. Isto se deve ao fato de que essa informação só se tornou obrigatória no Sistema de Informação E-SUS Notifica em 24 de junho.



**PREFEITURA DE FORMOSA**  
SECRETARIA MUNICIPAL DE SAÚDE



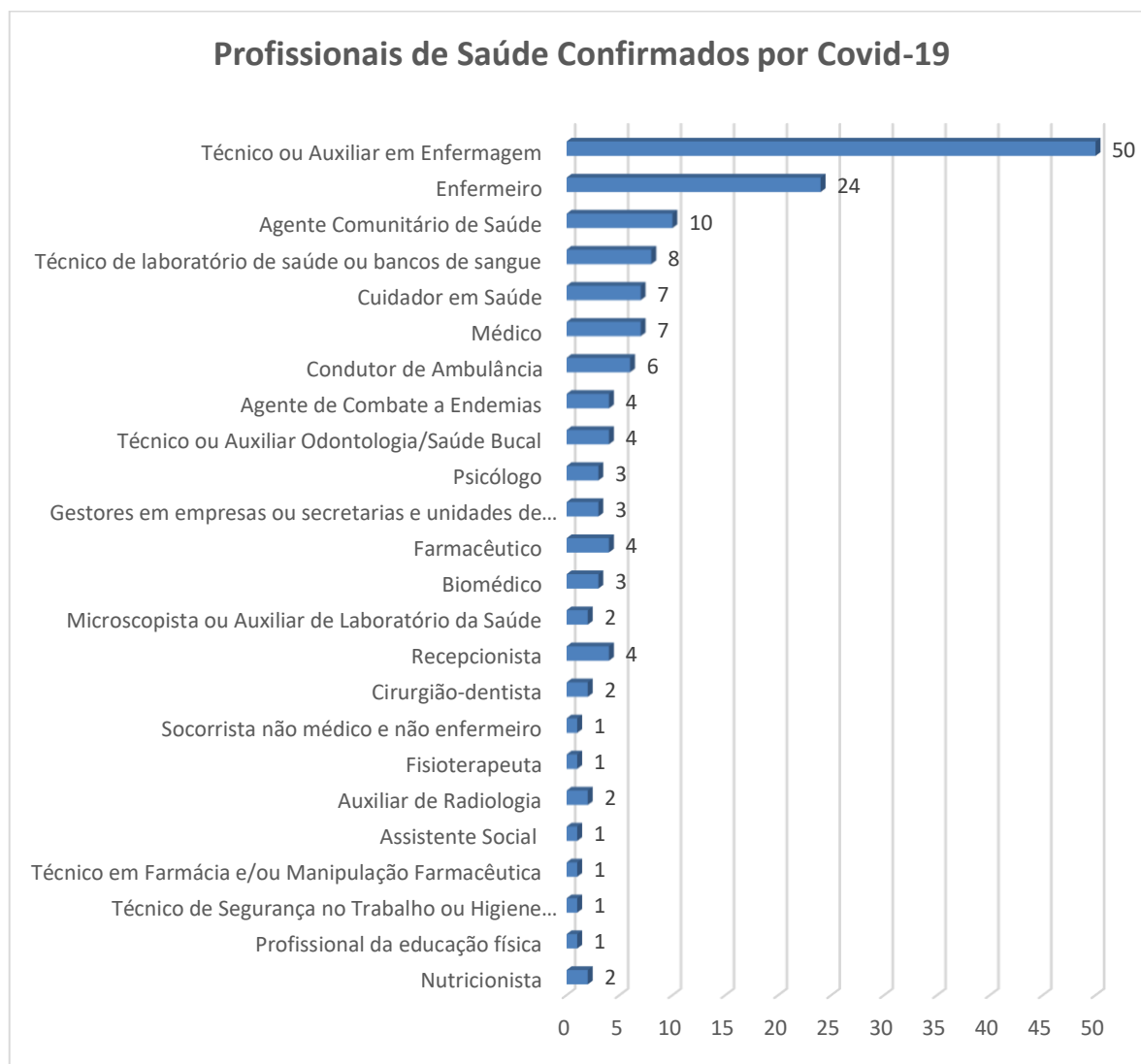
Fonte: eSUS VE e SIVEP gripe

Do total de casos confirmados de Covid-19 até dia 12 de dezembro de 2020, 151 são profissionais de saúde. Os profissionais da enfermagem permanecem como a categoria com maior de casos confirmados.



## **PREFEITURA DE FORMOSA**

### **SECRETARIA MUNICIPAL DE SAÚDE**



Fonte: eSUS VE e SIVEP gripe

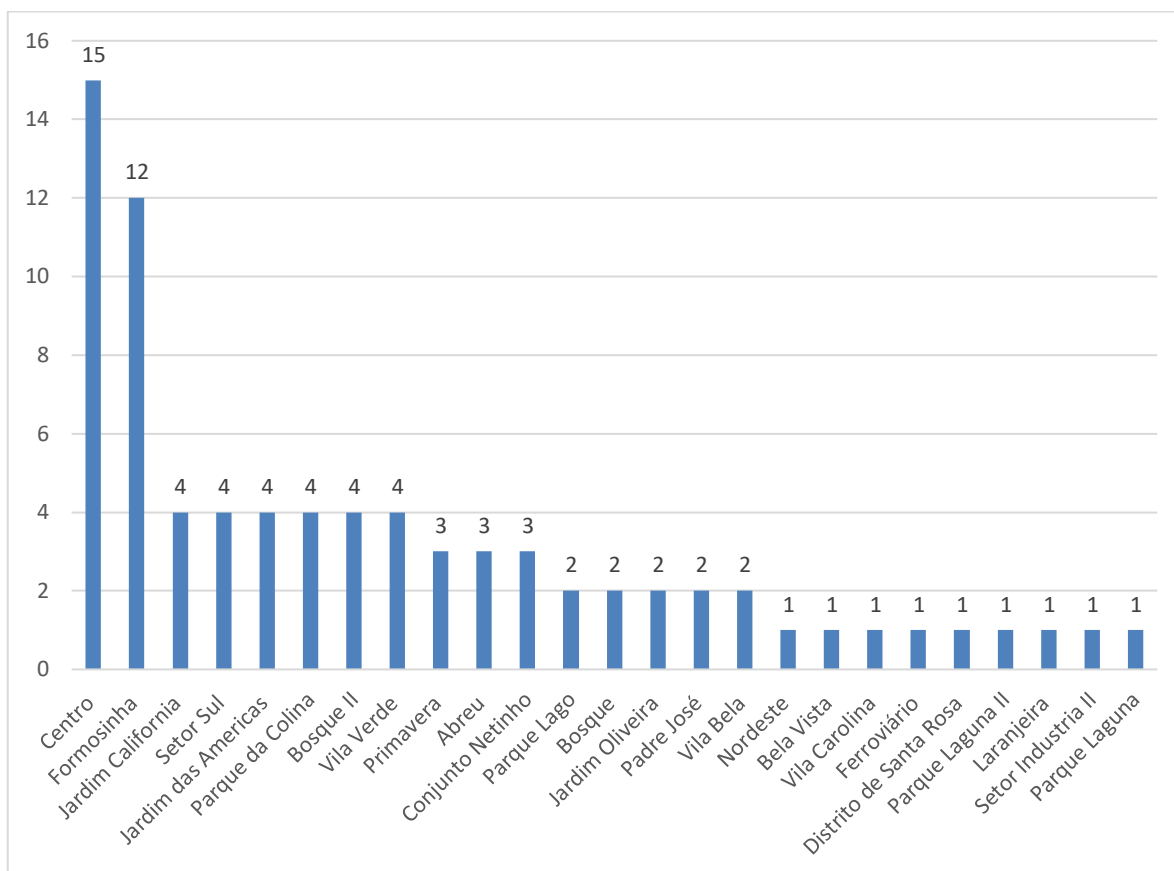
### **Casos Confirmados segundo Semana Epidemiológica 50 (06/12 à 12/12/2020)**

Os 3.658 casos confirmados estão distribuídos em 48 bairros, 03 distritos e Zona Rural do Município. Nesta semana epidemiológica registramos 79 casos confirmados.



# PREFEITURA DE FORMOSA

## SECRETARIA MUNICIPAL DE SAÚDE



Fonte: eSUS VE e SIVEP gripe



**PREFEITURA DE FORMOSA**  
**SECRETARIA MUNICIPAL DE SAÚDE**

Na distribuição dos casos por gênero foi observada uma pequena predominância no sexo feminino. A faixa etária de 30 a 39 anos concentrou o maior número de casos com 24 cada, seguida as faixas etárias de 20 a 29 anos 18 casos.

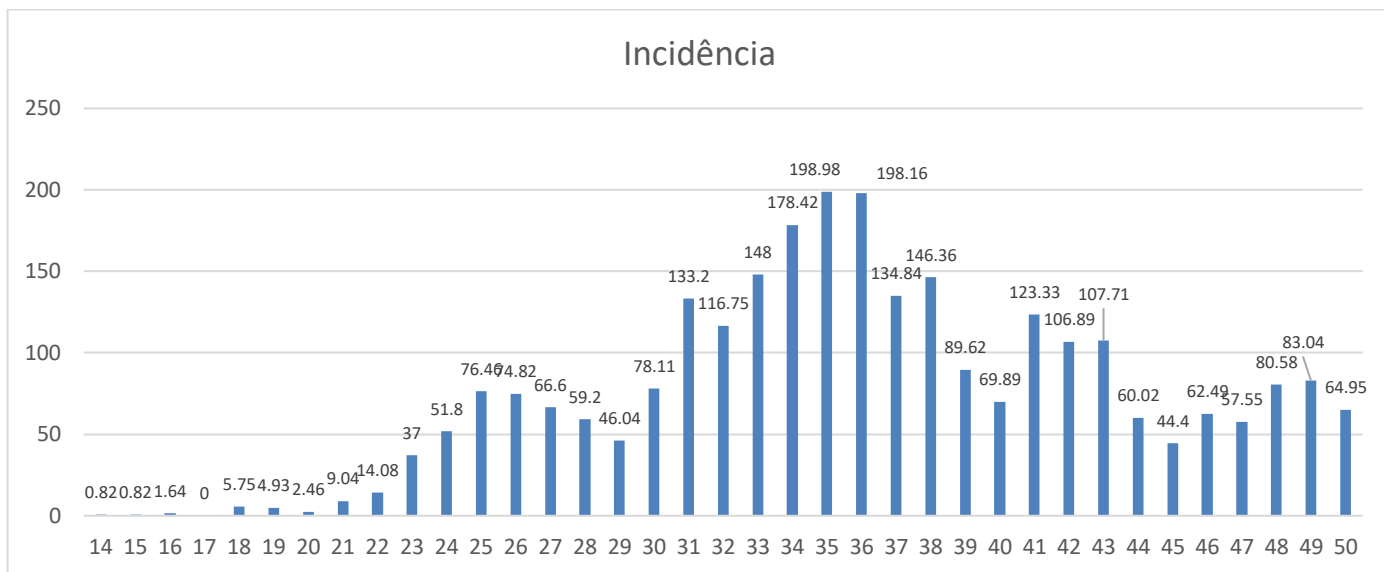
<b>Variáveis</b>	
<b>Gênero</b>	<b>N</b>
<b>Feminino</b>	<b>42</b>
<b>Masculino</b>	<b>37</b>
<b>Faixa Etária</b>	<b>N</b>
<b>Menor de 1 ano</b>	<b>0</b>
<b>&lt; 9 anos</b>	<b>5</b>
<b>10 a 14 anos</b>	<b>2</b>
<b>15 a 19 anos</b>	<b>1</b>
<b>20 a 29 anos</b>	<b>18</b>
<b>30 a 39 anos</b>	<b>23</b>
<b>40 a 49 anos</b>	<b>12</b>
<b>50 a 59 anos</b>	<b>7</b>
<b>60 a 69 anos</b>	<b>8</b>
<b>Maior de 70 anos</b>	<b>3</b>

Fonte: eSUS VE e SIVEP gripe

O gráfico abaixo representa a distribuição dos casos novos por semana epidemiológica, desde o dia da primeira notificação. Os picos observados nas semanas (SE) 31 a 35 estiveram relacionados ao surgimento de casos após a reabertura do comércio em geral. Além disso a partir da semana 31, observamos novo aumento, desta vez com distribuição mais genérica o que pode também ser efeito do aumento da circulação das pessoas e redução do distanciamento social.



## PREFEITURA DE FORMOSA SECRETARIA MUNICIPAL DE SAÚDE



Fonte: eSUS VE e SIVEP gripe

### Óbitos Confirmados por Covid-19

Entre os óbitos confirmados por Covid-19 as faixas etárias mais atingidas foram de pessoas acima de 60 anos, 51 casos com uma taxa de letalidade de 1,51%.



Fonte: eSUS VE e SIVEP gripe



**PREFEITURA DE FORMOSA**  
**SECRETARIA MUNICIPAL DE SAÚDE**

Elaboradores e Colaboradores do Boletim

Amanda Regina da Silva

Fernanda dos Santos Krug

Lilian Corino de Mello

Barbara Thais Oliveira Lopes

Edna Beltrão

Mateus Oliveira Silva