



PREFEITURA DE FORMOSA
SECRETARIA MUNICIPAL DE SAÚDE

NÚCLEO DE VIGILÂNCIA EPIDEMIOLÓGICA

BOLETIM EPIDEMIOLÓGICO COVID-19 N°. 20 – 07/01/2021

SEMANA EPIDEMIOLÓGICA (27/12 a 02/01/2021)

A Secretaria Municipal de saúde por meio do Núcleo de Vigilância Epidemiológica (SMS/NVE), divulgará semanalmente, um Boletim Epidemiológico (BE), apresentando uma análise mais detalhada sobre o perfil de casos notificados de COVID-19 no Município de Formosa/GO.

Essa edição do boletim apresentará a análise referente à Semana Epidemiológica 53 (27/12/2020 a 02/01/2021).

A divulgação dos dados epidemiológicos e da estrutura para enfrentamento da COVID-19 no Município de Formosa ocorre diariamente por meio do site: <http://www.formosa.go.gov.br>

SITUAÇÃO EPIDEMIOLÓGICA DA COVID-19

Até o final da Semana Epidemiológica (SE) 53 de 2020, no dia 02 de janeiro de 2021, foram confirmados **7.873.830** casos de COVID-19 no Brasil, no Estado de Goiás foram confirmados **313.439** casos e em Formosa **4.052**.

Localidade	Casos confirmados
Brasil	7.873.830
Goiás	313.439
Formosa	4.052

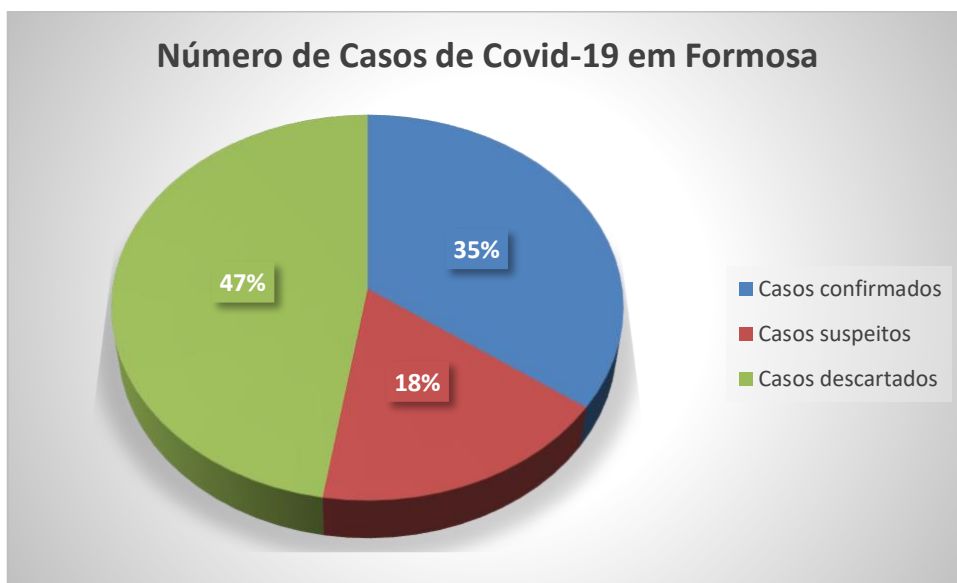
Fonte: eSUS VE e SIVEP gripe

Em Formosa a partir de 27 de fevereiro até a presente data, foram notificados à Vigilância Epidemiológica 11.575 casos de COVID-19. Dos quais 4.052 (35%) são confirmados, 5.492 (47%) descartados, 3.076 (76%) foram curados, 70 óbitos o que representa 1,7% de letalidade e 2.031 (18%) continuam como suspeitos nos sistemas de informação (ESUS VE e SIVEP Gripe).

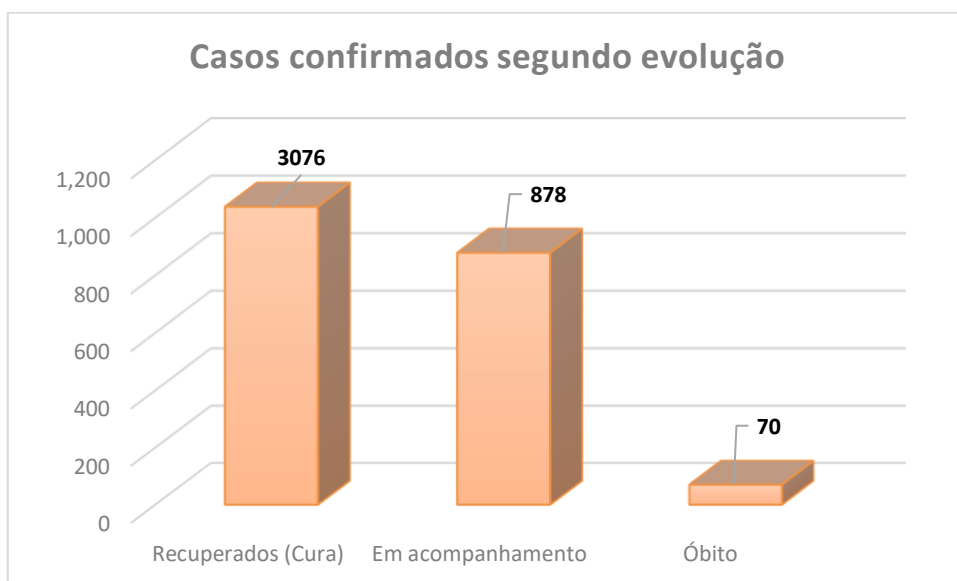


PREFEITURA DE FORMOSA

SECRETARIA MUNICIPAL DE SAÚDE



Fonte: eSUS VE e SIVEP gripe.

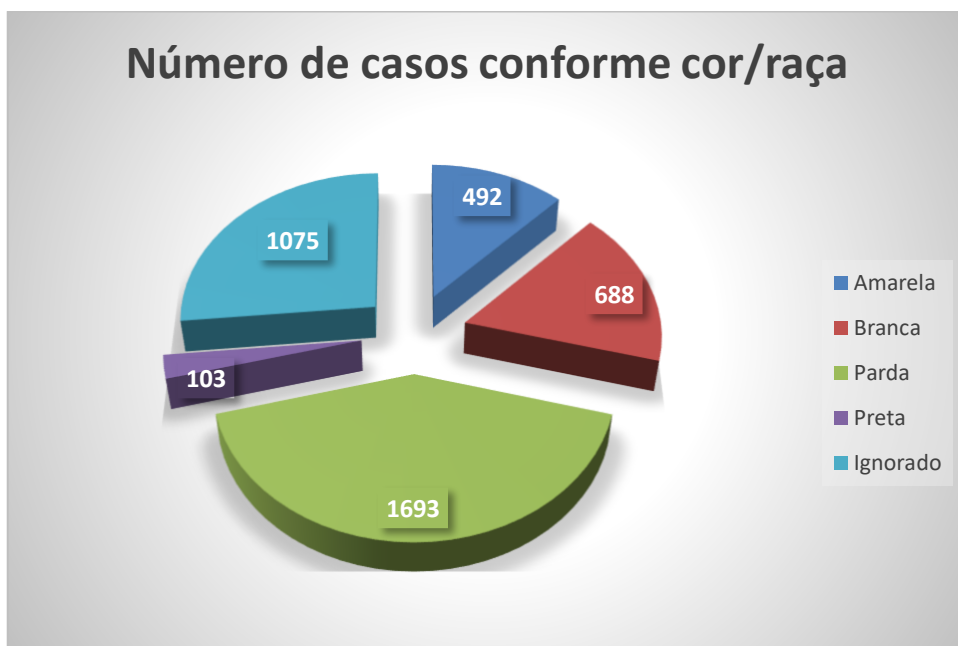


Fonte: eSUS VE e SIVEP gripe

Com relação a raça/cor, a parda predomina no número total de casos confirmados. Foi observado um percentual de 26,53% (1.075 casos) de informação ignorada referente a esta variável. Isto se deve ao fato de que essa informação só se tornou obrigatória no Sistema de Informação E-SUS Notifica em 24 de junho.



PREFEITURA DE FORMOSA **SECRETARIA MUNICIPAL DE SAÚDE**



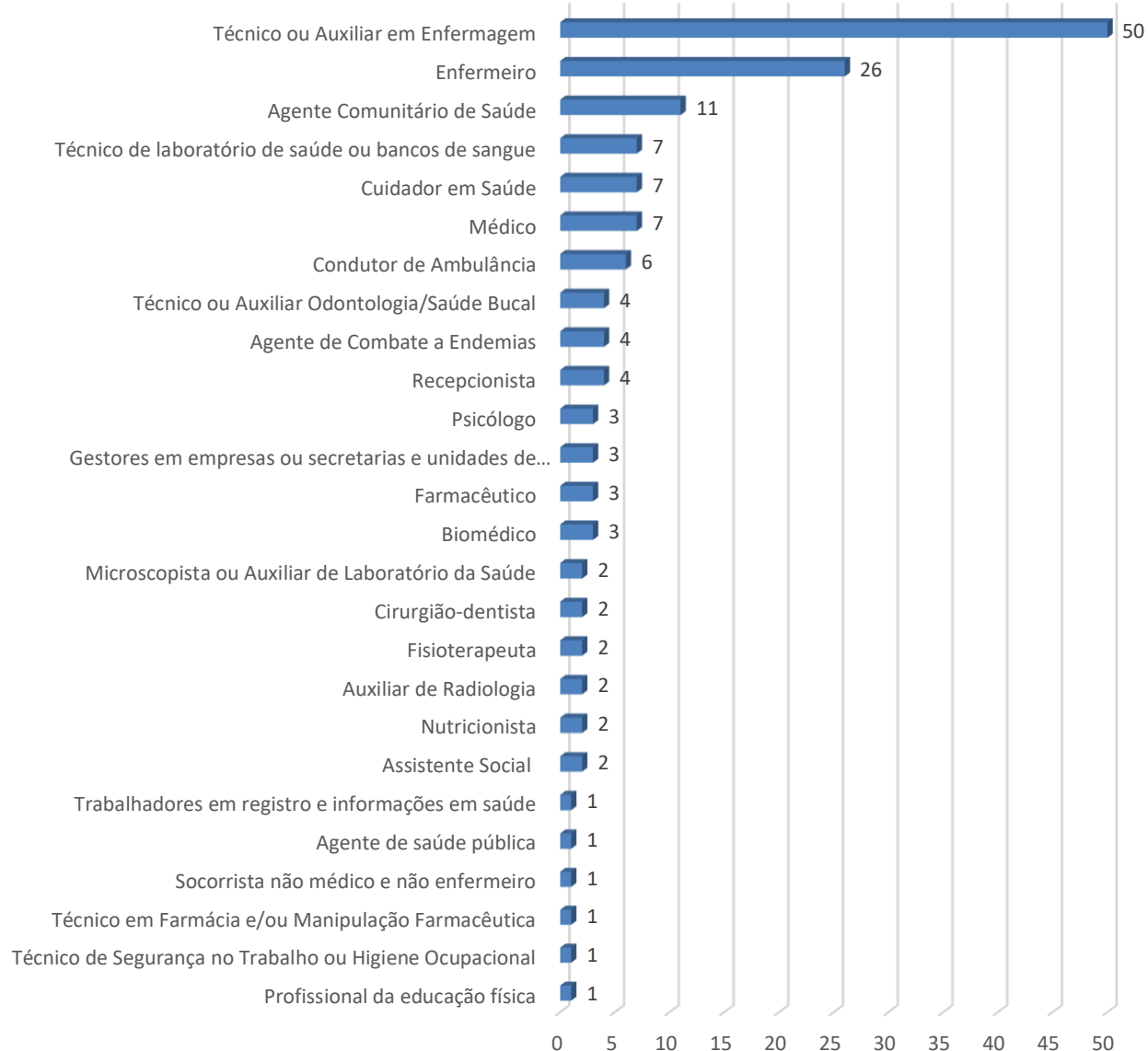
Fonte: eSUS VE e SIVEP gripe

Do total de casos confirmados de Covid-19 até dia 02 de janeiro de 2021, 156 são profissionais de saúde. Os profissionais da enfermagem permanecem como a categoria com maior de casos confirmados.



PREFEITURA DE FORMOSA **SECRETARIA MUNICIPAL DE SAÚDE**

Profissionais de Saúde Confirmados por Covid-19



Fonte: eSUS VE e SIVEP gripe

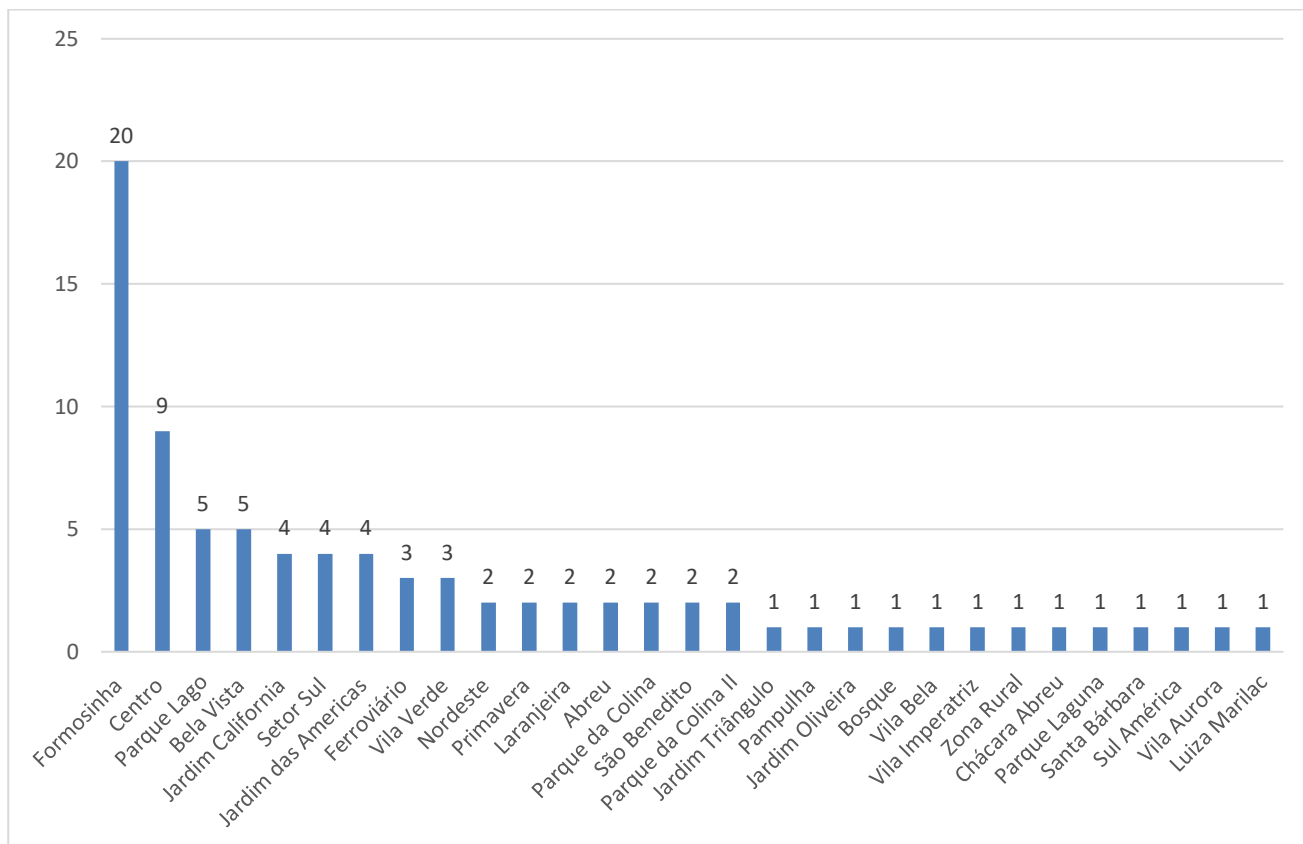
Casos Confirmados segundo Semana Epidemiológica 53 (27/12/2020 à 02/01/2021)

Os 4.052 casos confirmados estão distribuídos em 48 bairros, 03 distritos e Zona Rural do Município. Nesta semana epidemiológica registramos 84 casos confirmados.



PREFEITURA DE FORMOSA

SECRETARIA MUNICIPAL DE SAÚDE



Fonte: eSUS VE e SIVEP gripe



PREFEITURA DE FORMOSA

SECRETARIA MUNICIPAL DE SAÚDE

Na distribuição dos casos por gênero foi observada uma pequena predominância no sexo masculino. A faixa etária de 30 a 39 anos concentrou o maior número de casos com 24, seguida a faixa etária de 20 a 29 anos 14 casos.

Variáveis	
Gênero	N
Feminino	41
Masculino	43
Faixa Etária	N
Menor de 1 ano	0
< 9 anos	3
10 a 14 anos	4
15 a 19 anos	8
20 a 29 anos	14
30 a 39 anos	24
40 a 49 anos	12
50 a 59 anos	13
60 a 69 anos	5
Maior de 70 anos	1

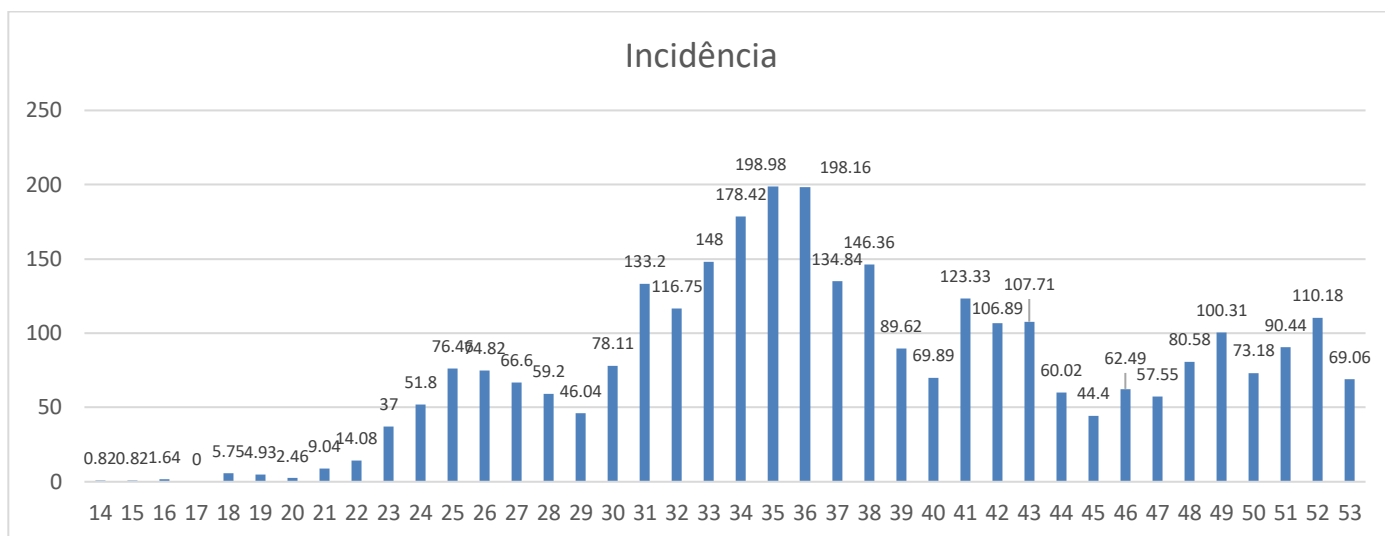
Fonte: eSUS VE e SIVEP gripe

O gráfico abaixo representa a distribuição dos casos novos por semana epidemiológica, desde o dia da primeira notificação. Os picos observados nas semanas (SE) 31 a 35 estiveram relacionados ao surgimento de casos após a reabertura do comércio em geral. Além disso a partir da semana 31, observamos novo aumento, desta vez com distribuição mais genérica o que pode também ser efeito do aumento da circulação das pessoas e redução do distanciamento social.



PREFEITURA DE FORMOSA

SECRETARIA MUNICIPAL DE SAÚDE



Fonte: eSUS VE e SIVEP gripe

Óbitos Confirmados por Covid-19

Entre os óbitos confirmados por Covid-19 as faixas etárias mais atingidas foram de pessoas acima de 60 anos, 51 casos com uma taxa de letalidade de 1,51%.



Fonte: eSUS VE e SIVEP gripe



PREFEITURA DE FORMOSA
SECRETARIA MUNICIPAL DE SAÚDE

Elaboradores e Colaboradores do Boletim

Amanda Regina da Silva

Fernanda dos Santos Krug

Lilian Corino de Mello

Barbara Thais Oliveira Lopes

Edna Beltrão

Mateus Oliveira Silva