



PREFEITURA DE FORMOSA
SECRETARIA MUNICIPAL DE SAÚDE

NÚCLEO DE VIGILÂNCIA EPIDEMIOLÓGICA

BOLETIM EPIDEMIOLÓGICO COVID-19 N°. 05 – 09/02/2021

SEMANA EPIDEMIOLÓGICA (31/01 a 06/02/2021)

A Secretaria Municipal de Saúde por meio do Núcleo de Vigilância Epidemiológica (SMS/NVE), divulgará semanalmente, um Boletim Epidemiológico (BE), apresentando uma análise mais detalhada sobre o perfil de casos notificados de COVID-19 no Município de Formosa/GO.

Essa edição do boletim apresentará a análise referente à Semana Epidemiológica 05 (31/01/2021 a 06/02/2021).

A divulgação dos dados epidemiológicos e da estrutura para enfrentamento da COVID-19 no Município de Formosa ocorre diariamente por meio do site: <http://www.formosa.go.gov.br>

SITUAÇÃO EPIDEMIOLÓGICA DA COVID-19

Até o final da Semana Epidemiológica (SE) 05 de 2021, no dia 06 de fevereiro de 2021, foram confirmados **9.524.640** casos de COVID-19 no Brasil, no Estado de Goiás foram confirmados **360.776** casos e em Formosa **4.605**.

Localidade	Casos confirmados
Brasil	9.524.640
Goiás	360.776
Formosa	4.605

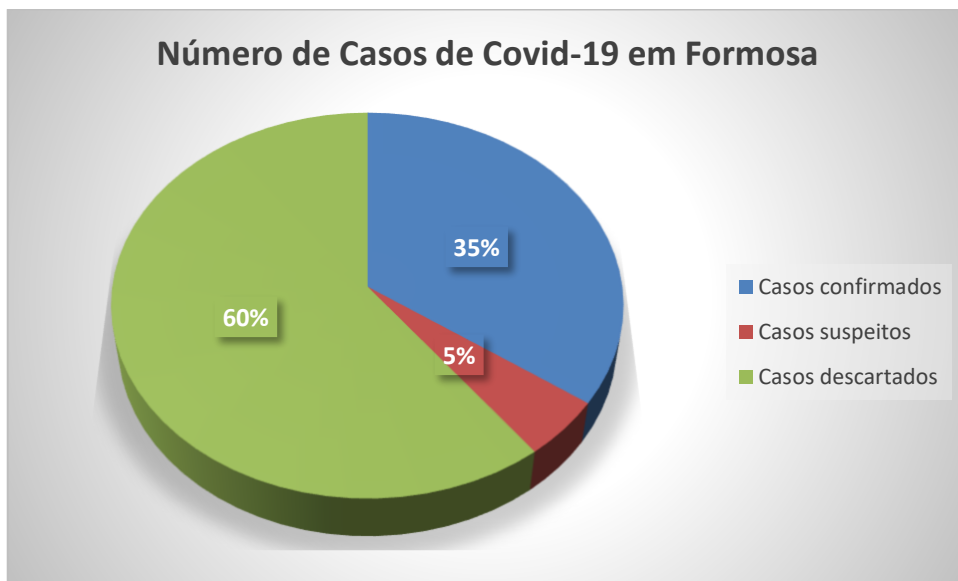
Fonte: eSUS VE e SIVEP gripe

Em Formosa a partir de 27 de fevereiro até a presente data, foram notificados à Vigilância Epidemiológica 13.237 casos de COVID-19. Dos quais 4.605 (35%) são confirmados, 7.985 (60%) descartados, 3.581 (78%) foram curados, 79 óbitos o que representa 1,71% de letalidade e 647 (5%) continuam como suspeitos nos sistemas de informação (ESUS VE e SIVEP Gripe).

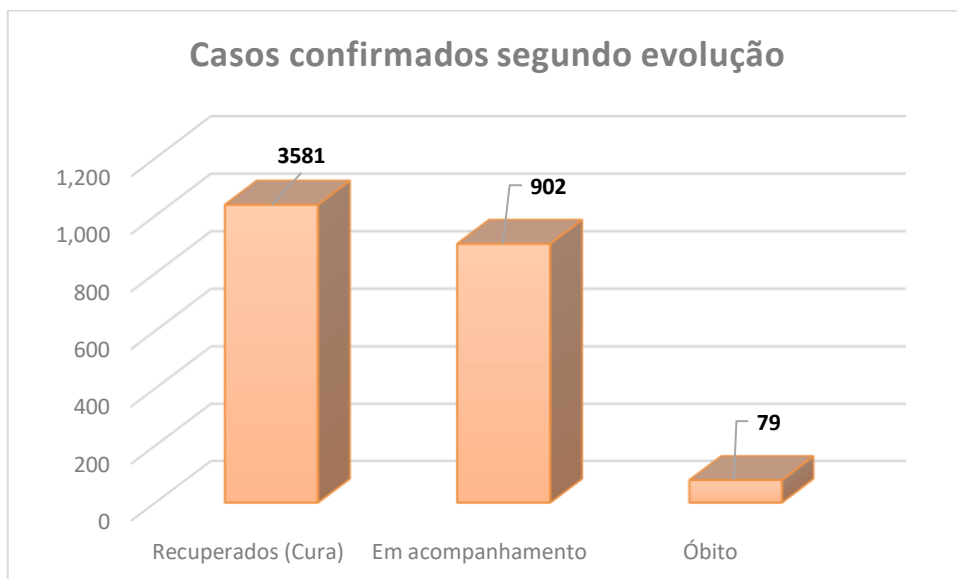


PREFEITURA DE FORMOSA

SECRETARIA MUNICIPAL DE SAÚDE



Fonte: eSUS VE e SIVEP gripe.



Fonte: eSUS VE e SIVEP gripe

Com relação a raça/cor, a parda predomina no número total de casos confirmados. Foi observado um percentual de 29,6% (1.363 casos) de informação ignorada referente a esta variável. Isto se deve ao fato de que essa informação só se tornou obrigatória no Sistema de Informação E-SUS Notifica em 24 de junho.



PREFEITURA DE FORMOSA
SECRETARIA MUNICIPAL DE SAÚDE



Fonte: eSUS VE e SIVEP gripe

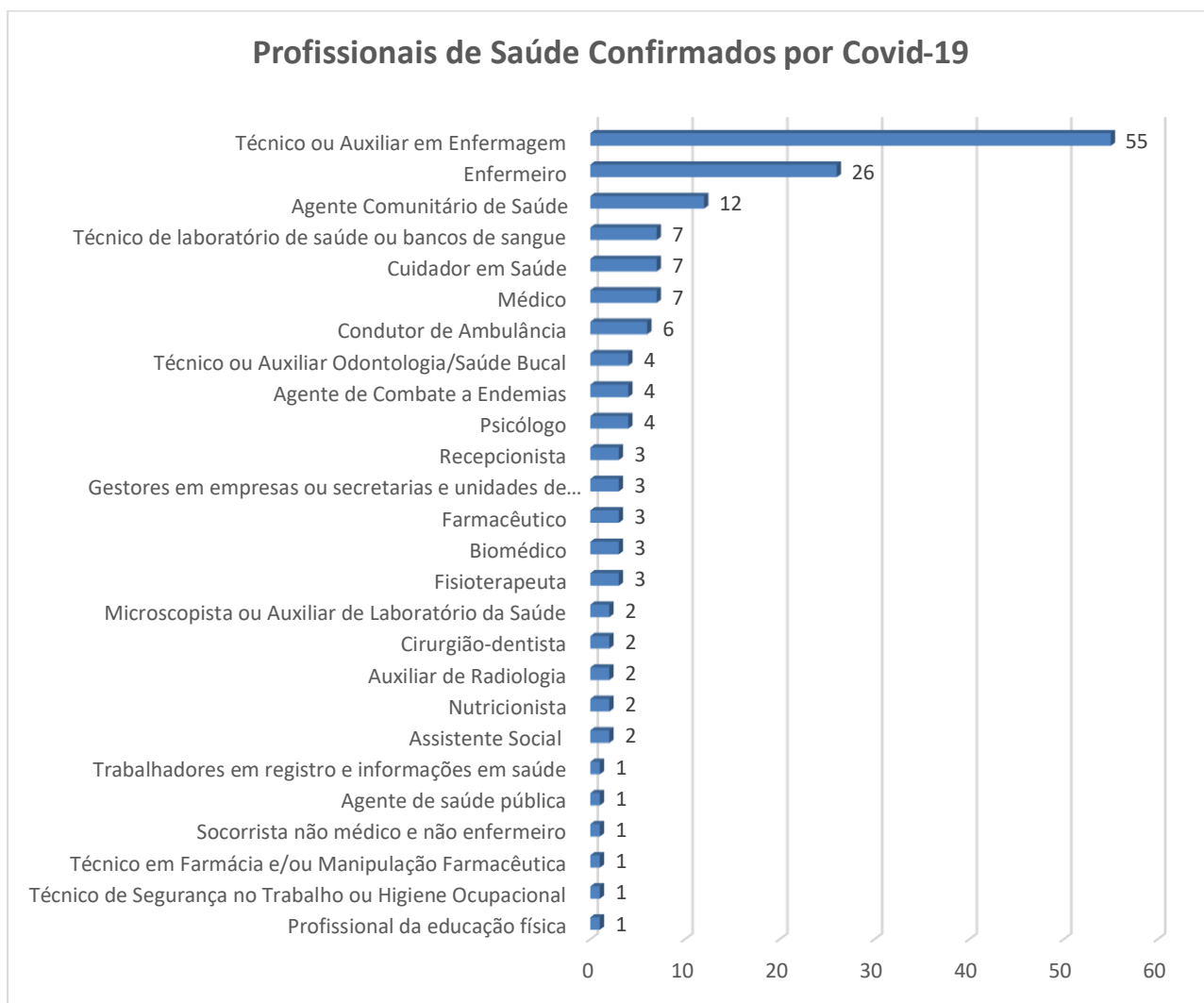
Do total de casos confirmados de Covid-19 até dia 06 de fevereiro de 2021, 163 são profissionais de saúde. Os profissionais da enfermagem permanecem como a categoria com maior de casos confirmados.



PREFEITURA DE FORMOSA

SECRETARIA MUNICIPAL DE SAÚDE

Profissionais de Saúde Confirmados por Covid-19



Fonte: eSUS VE e SIVEP gripe

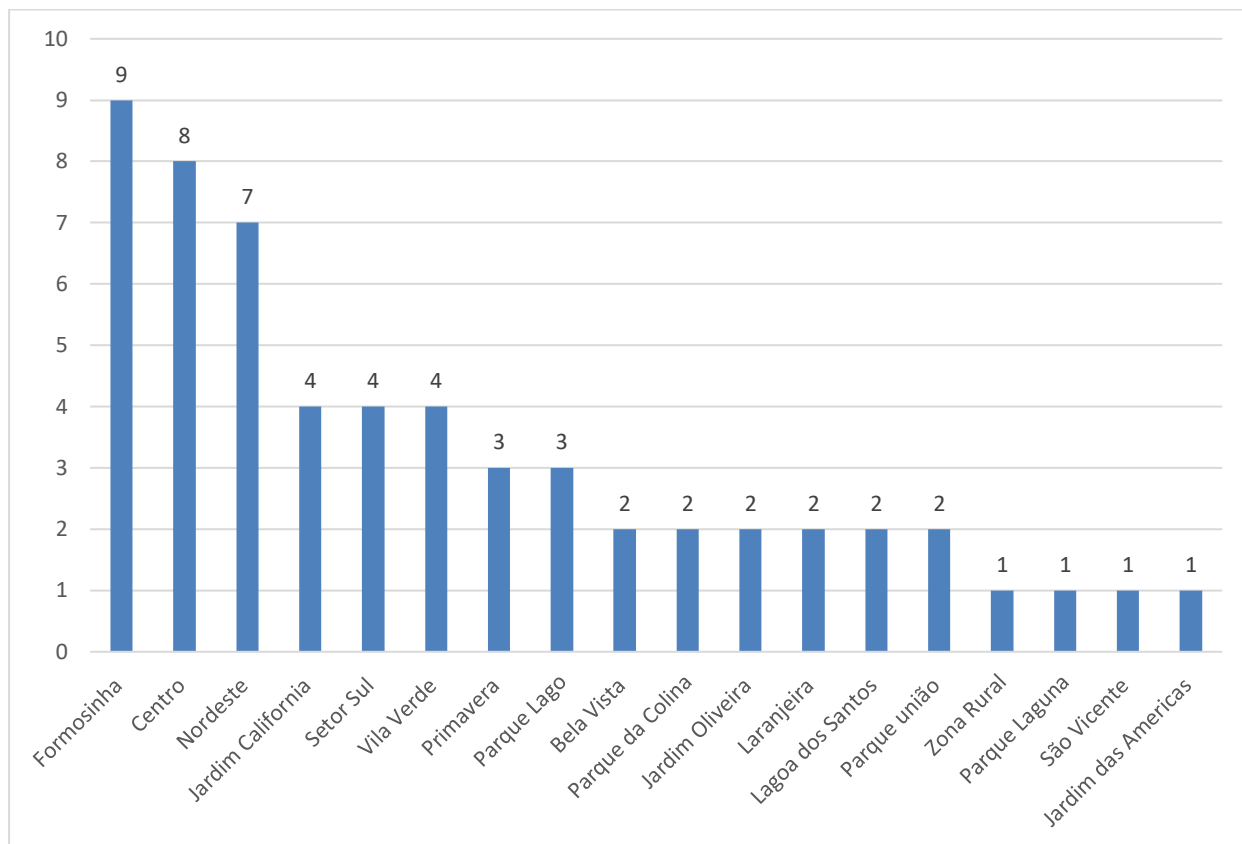
Casos Confirmados segundo Semana Epidemiológica 04 (24/01/2021 à 30/01/2021)

Os 4.605 casos confirmados estão distribuídos em 48 bairros, 03 distritos e Zona Rural do Município. Nesta semana epidemiológica registramos 58 casos confirmados.



PREFEITURA DE FORMOSA

SECRETARIA MUNICIPAL DE SAÚDE



Fonte: eSUS VE e SIVEP gripe



PREFEITURA DE FORMOSA

SECRETARIA MUNICIPAL DE SAÚDE

Na distribuição dos casos por gênero foi observada uma pequena predominância no sexo feminino. A faixa etária de 30 a 39 anos concentrou o maior número de casos com 16, seguida as faixas etárias de 20 a 29 anos e 40 a 49 anos 13 casos.

Variáveis	
Gênero	N
Feminino	31
Masculino	27
Faixa Etária	N
Menor de 1 ano	0
< 9 anos	0
10 a 14 anos	0
15 a 19 anos	1
20 a 29 anos	13
30 a 39 anos	16
40 a 49 anos	13
50 a 59 anos	5
60 a 69 anos	5
Maior de 70 anos	5

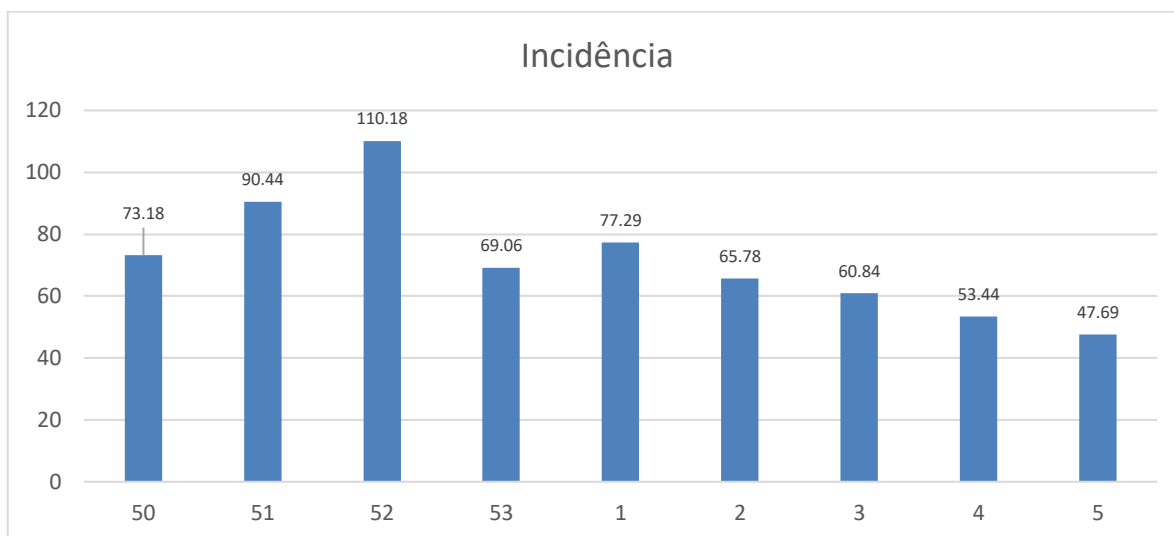
Fonte: eSUS VE e SIVEP gripe

O gráfico abaixo representa a distribuição dos casos novos por semana epidemiológica neste último mês de dezembro. A elevação no número de casos observados nas semanas (SE) 51 e 52 podem estar relacionados a defasagem dos dados, pois o Ministério da Saúde estava com os sistemas fora do ar. Porém passado esse período já observamos uma queda significativa, com um menor índice na semana 01/2021, o que é esperado devido a estabilização do número de casos, do respeito às medidas de higiene e segurança pelas pessoas e do distanciamento social.



PREFEITURA DE FORMOSA

SECRETARIA MUNICIPAL DE SAÚDE



Fonte: eSUS VE e SIVEP gripe

Óbitos Confirmados por Covid-19

Entre os óbitos confirmados por Covid-19 as faixas etárias mais atingidas foram de pessoas acima de 60 anos, 58 casos com uma taxa de letalidade de 1,26%.



Fonte: eSUS VE e SIVEP gripe



PREFEITURA DE FORMOSA
SECRETARIA MUNICIPAL DE SAÚDE

Elaboradores e Colaboradores do Boletim

Amanda Regina da Silva

Fernanda dos Santos Krug

Lilian Corino de Mello

Barbara Thais Oliveira Lopes

Edna Beltrão

Mateus Oliveira Silva