



**PREFEITURA DE FORMOSA**  
SECRETARIA MUNICIPAL DE SAÚDE

**NÚCLEO DE VIGILÂNCIA EPIDEMIOLÓGICA**

**BOLETIM EPIDEMIOLÓGICO COVID-19 N°. 06 – 16/02/2021**

**SEMANA EPIDEMIOLÓGICA (07/02 a 13/02/2021)**

A Secretaria Municipal de Saúde por meio do Núcleo de Vigilância Epidemiológica (SMS/NVE), divulgará semanalmente, um Boletim Epidemiológico (BE), apresentando uma análise mais detalhada sobre o perfil de casos notificados de COVID-19 no Município de Formosa/GO.

Essa edição do boletim apresentará a análise referente à Semana Epidemiológica 06 (07/02/2021 a 13/02/2021).

A divulgação dos dados epidemiológicos e da estrutura para enfrentamento da COVID-19 no Município de Formosa ocorre diariamente por meio do site: <http://www.formosa.go.gov.br>

**SITUAÇÃO EPIDEMIOLÓGICA DA COVID-19**

Até o final da Semana Epidemiológica (SE) 06 de 2021, no dia 13 de fevereiro de 2021, foram confirmados **9.866.710** casos de COVID-19 no Brasil, no Estado de Goiás foram confirmados **372.372** casos e em Formosa **4.701**.

Localidade	Casos confirmados
Brasil	9.866.710
Goiás	372.372
Formosa	4.701

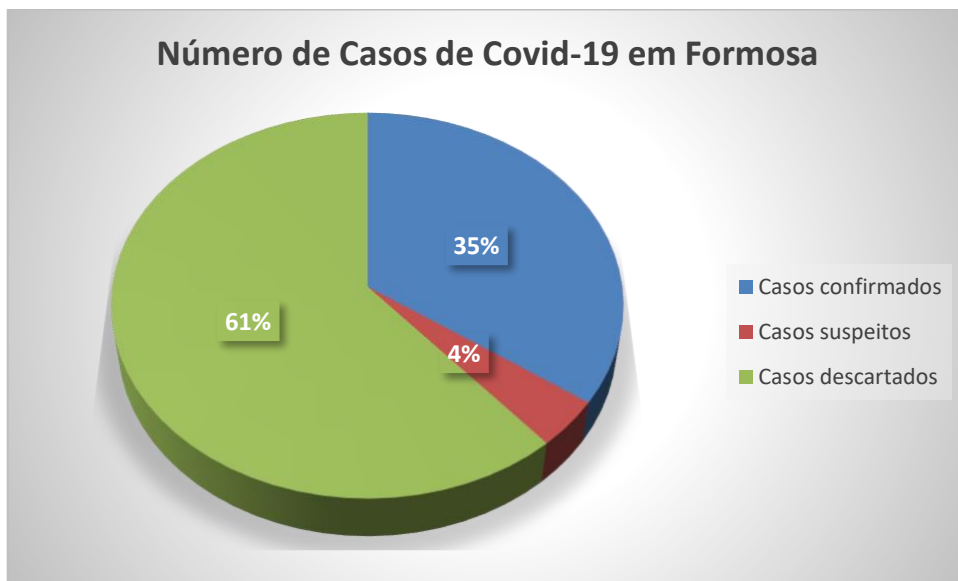
Fonte: eSUS VE e SIVEP gripe

Em Formosa a partir de 27 de fevereiro de 2020 até a presente data, foram notificados à Vigilância Epidemiológica 13.535 casos de COVID-19. Dos quais 4.701 (35%) são confirmados, 8.293 (61%) descartados, 3.690 (78%) foram curados, 82 óbitos o que representa 1,74% de letalidade e 541 (4%) continuam como suspeitos nos sistemas de informação (ESUS VE e SIVEP Gripe).

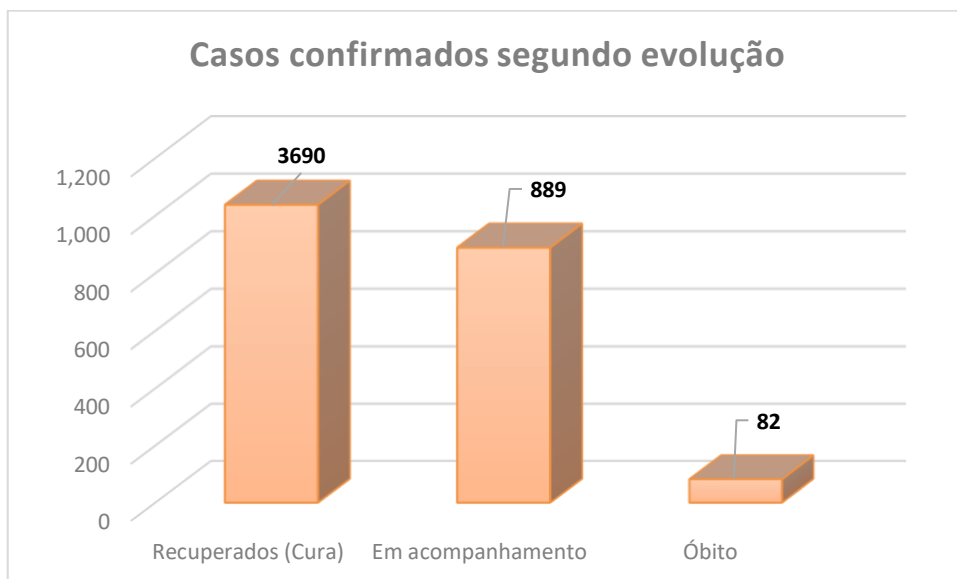


## **PREFEITURA DE FORMOSA**

### **SECRETARIA MUNICIPAL DE SAÚDE**



Fonte: eSUS VE e SIVEP gripe.

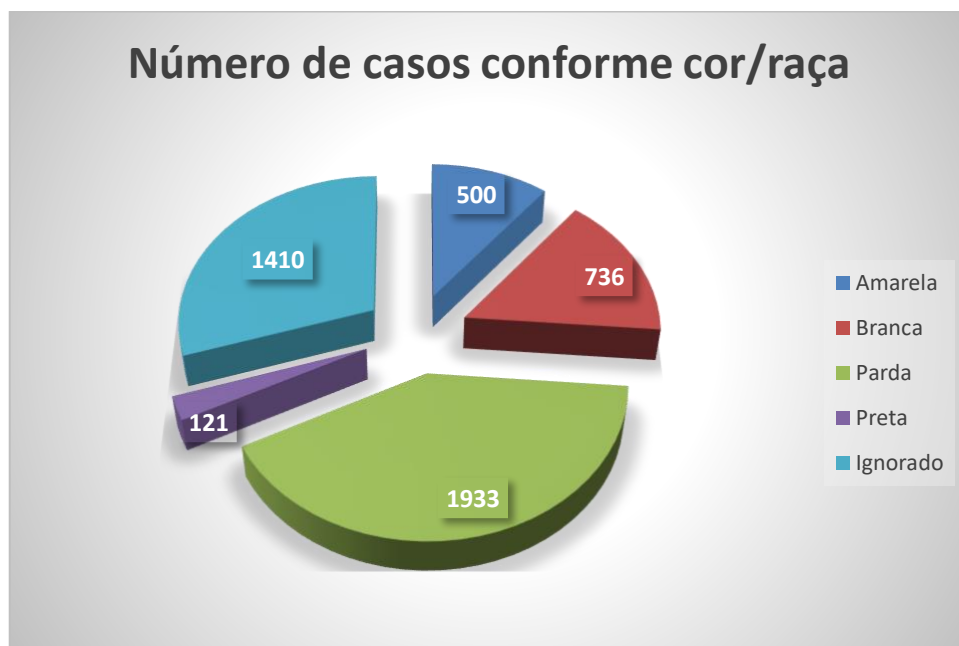


Fonte: eSUS VE e SIVEP gripe

Com relação a raça/cor, a parda predomina no número total de casos confirmados. Foi observado um percentual de 30% (1.410 casos) de informação ignorada referente a esta variável. Isto se deve ao fato de que essa informação só se tornou obrigatória no Sistema de Informação E-SUS Notifica em 24 de junho.



**PREFEITURA DE FORMOSA**  
SECRETARIA MUNICIPAL DE SAÚDE



Fonte: eSUS VE e SIVEP gripe

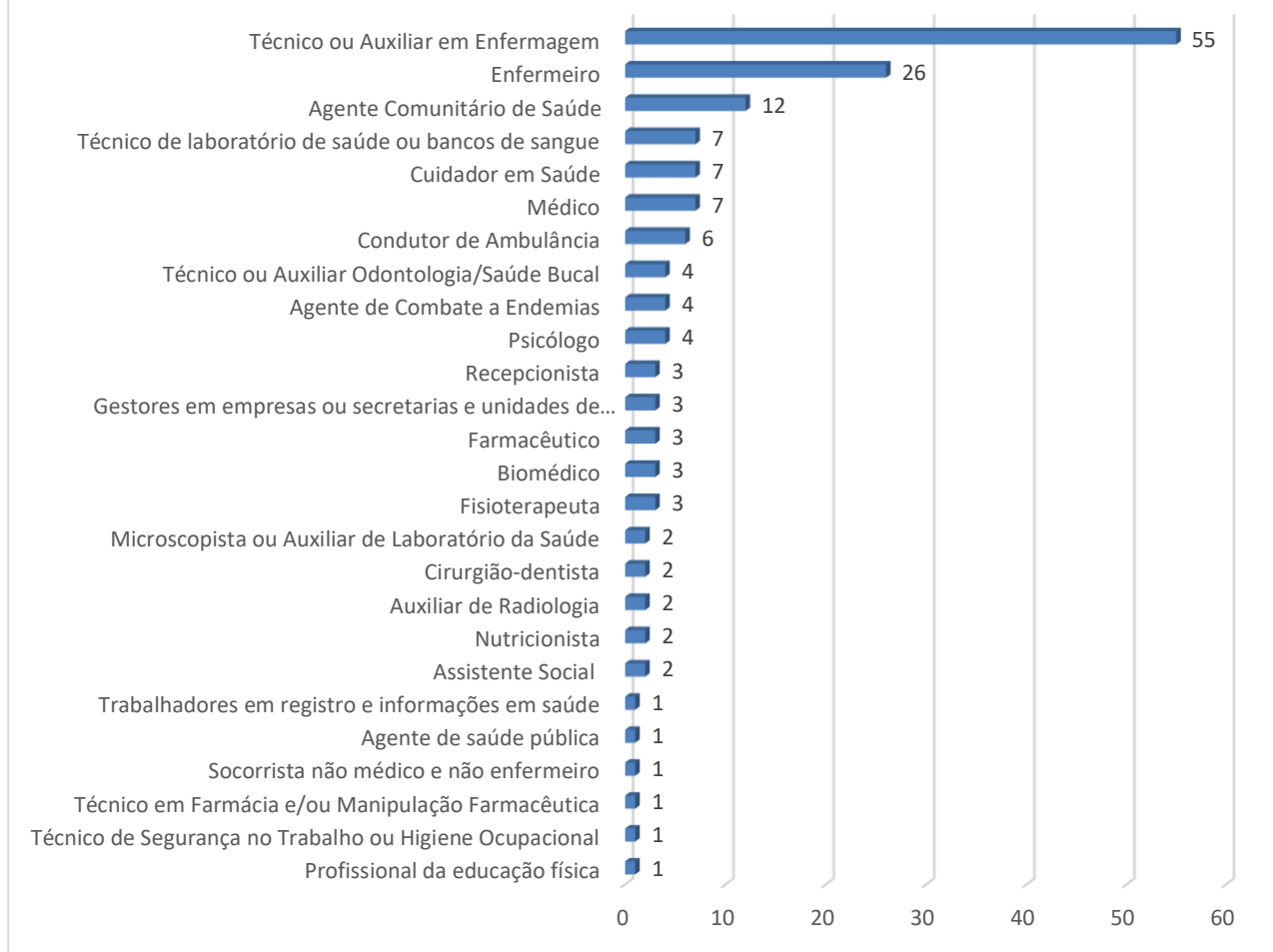
Do total de casos confirmados de Covid-19 até dia 13 de fevereiro de 2021, 163 são profissionais de saúde. Os profissionais da enfermagem permanecem como a categoria com maior de casos confirmados.



## **PREFEITURA DE FORMOSA**

### **SECRETARIA MUNICIPAL DE SAÚDE**

#### **Profissionais de Saúde Confirmados por Covid-19**



Fonte: eSUS VE e SIVEP gripe

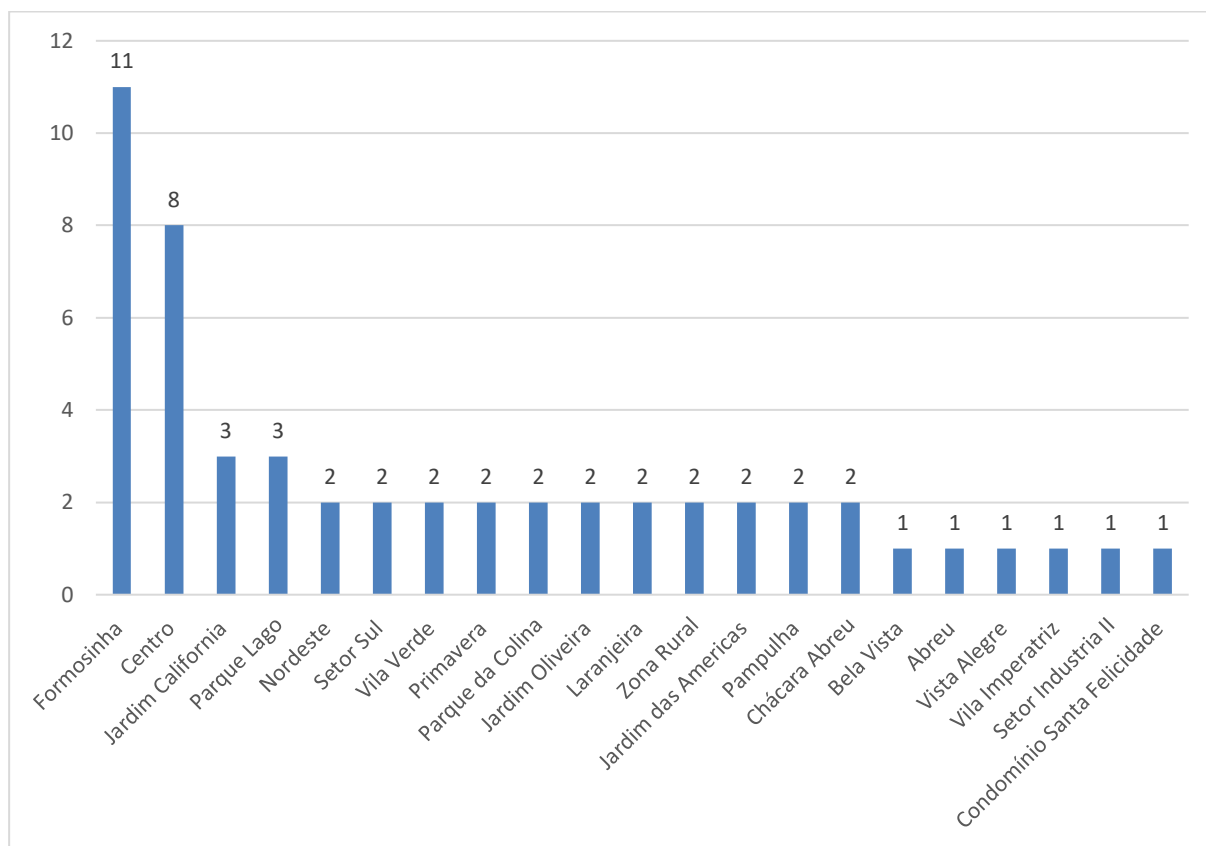
#### **Casos Confirmados segundo Semana Epidemiológica 06 (07/02/2021 à 13/02/2021)**

Os 4.701 casos confirmados estão distribuídos em 48 bairros, 03 distritos e Zona Rural do Município. Nesta semana epidemiológica registramos 53 casos confirmados.



# PREFEITURA DE FORMOSA

## SECRETARIA MUNICIPAL DE SAÚDE



Fonte: eSUS VE e SIVEP gripe



## **PREFEITURA DE FORMOSA**

### **SECRETARIA MUNICIPAL DE SAÚDE**

Na distribuição dos casos por gênero foi observada uma pequena predominância no sexo masculino. A faixa etária de 40 a 49 anos concentrou o maior número de casos com 16, seguida as faixas etárias de 30 a 39 anos 11 casos.

<b>Variáveis</b>	
<b>Gênero</b>	<b>N</b>
<b>Feminino</b>	<b>25</b>
<b>Masculino</b>	<b>28</b>
<b>Faixa Etária</b>	<b>N</b>
<b>Menor de 1 ano</b>	<b>0</b>
<b>&lt; 9 anos</b>	<b>0</b>
<b>10 a 14 anos</b>	<b>1</b>
<b>15 a 19 anos</b>	<b>0</b>
<b>20 a 29 anos</b>	<b>10</b>
<b>30 a 39 anos</b>	<b>11</b>
<b>40 a 49 anos</b>	<b>16</b>
<b>50 a 59 anos</b>	<b>10</b>
<b>60 a 69 anos</b>	<b>3</b>
<b>Maior de 70 anos</b>	<b>2</b>

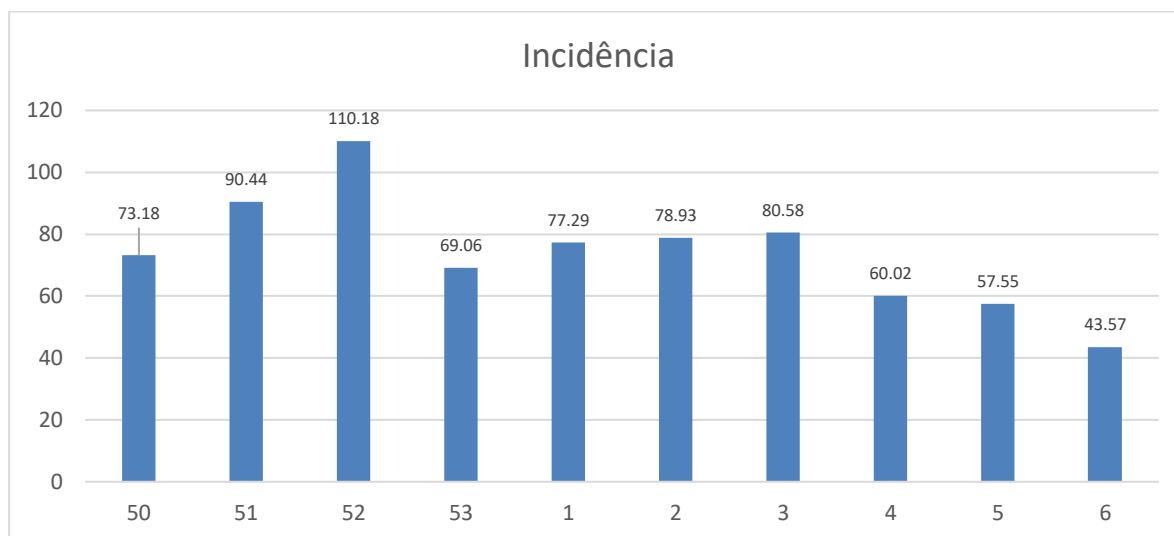
Fonte: eSUS VE e SIVEP gripe

O gráfico abaixo representa a distribuição dos casos novos por semana epidemiológica neste último mês de dezembro. A elevação no número de casos observados nas semanas (SE) 51 e 52 podem estar relacionados a defasagem dos dados, pois o Ministério da Saúde estava com os sistemas fora do ar. Porém passado esse período já observamos uma queda significativa, com um menor índice na semana 01/2021, o que é esperado devido a estabilização do número de casos, do respeito às medidas de higiene e segurança pelas pessoas e do distanciamento social.



## **PREFEITURA DE FORMOSA**

### **SECRETARIA MUNICIPAL DE SAÚDE**



Fonte: eSUS VE e SIVEP gripe

### **Óbitos Confirmados por Covid-19**

Entre os óbitos confirmados por Covid-19 as faixas etárias mais atingidas foram de pessoas acima de 60 anos, 60 casos com uma taxa de letalidade de 1,28%.



Fonte: eSUS VE e SIVEP gripe



**PREFEITURA DE FORMOSA**  
SECRETARIA MUNICIPAL DE SAÚDE

Elaboradores e Colaboradores do Boletim

Amanda Regina da Silva

Fernanda dos Santos Krug

Lilian Corino de Mello

Barbara Thais Oliveira Lopes

Edna Beltrão

Mateus Oliveira Silva