



**SECRETARIA MUNICIPAL DE SAÚDE
NÚCLEO DE VIGILÂNCIA EPIDEMIOLÓGICA**

AValiação de Risco Epidemiológico Diário referente ao COVID-19

As medidas de distanciamento social já foram adotadas no passado durante pandemias de doenças de transmissão respiratória, como as pandemias de influenza e da SARS em 2002, e também na atualidade pelos países de todos os continentes, como parte das estratégias de enfrentamento da COVID-19 desde janeiro de 2020. O que diferencia são os momentos e formatos de implantação das diversas estratégias.

Considerando que no Estado de Goiás estima-se que a transmissão comunitária se iniciou no final de março e que as medidas de distanciamento social já estão em vigor, esperamos que a taxa de transmissão da doença esteja reduzida.

O Município de Formosa teve seu primeiro caso suspeito no dia 27/02/2020, e que quadro epidemiológico atual é:

Tabela 01: Quadro Epidemiológico

Casos confirmados	8.268
Casos suspeitos	4.050
Casos descartados	12.707
Total de casos notificados	25.025

Tabela 02: Altas

Altas Por Critério Clínico Epidemiológico	5.217
Altas de Casos Curados Confirmado	4.584
Altas de Casos descartados	5.091
Total de Altas de casos notificados	14.892

Tabela 03: Óbitos

Óbitos Suspeitos em Investigação	12
Óbitos Descartados	50
Óbitos confirmados	185
Total de Óbitos Notificados	247



Informações relacionadas aos números de leitos por instituição

Hospital Regional de Formosa

Leitos em Geral

NÚMERO DE LEITOS	TOTAL	COVID	Leitos ocupados	Taxa de ocupação %
Números de leitos enfermaria	64	26	11	42,3
Números de leitos Box (ala vermelha)	05	03	0	0
Números de leitos UTI	20	20	19	95

Observação: Informações dadas pelo HRF no dia 01/06/2021

Unidade de Pronto Atendimento Infantil

Leitos em Geral

NÚMERO TOTAL DE LEITOS	
Números de leitos ala amarela	10
Números de leitos ala vermelha	04
Números de leitos para Covid	05
Números de leitos para Covidcom respirador	01
Taxa de ocupação	00

A Unidade de Pronto Atendimento Infantil oferece à população, em cada plantão, o quadro de servidores:

Médicos por plantão	02
Enfermeiros por plantão	03
Técnicos de enfermagem por plantão	05
Auxiliar de serviços gerais por plantão diurno	02
Auxiliar de serviços gerais por plantão noturno	01
Técnico em radiologia por plantão	01
Condutores de ambulâncias	01

Importante dizer que a realidade em situações de pandemia é bastante dinâmica e os processos de trabalho necessita de constantes reavaliações e planejamento, tudo em conformidade com os fluxos, protocolos e notas técnicas vigentes, atualizados frequentemente.

Formosa, 01 de Junho de 2021

Jéssica K. Pires dos Santos

Gestora do Núcleo de Vigilância Epidemiológico



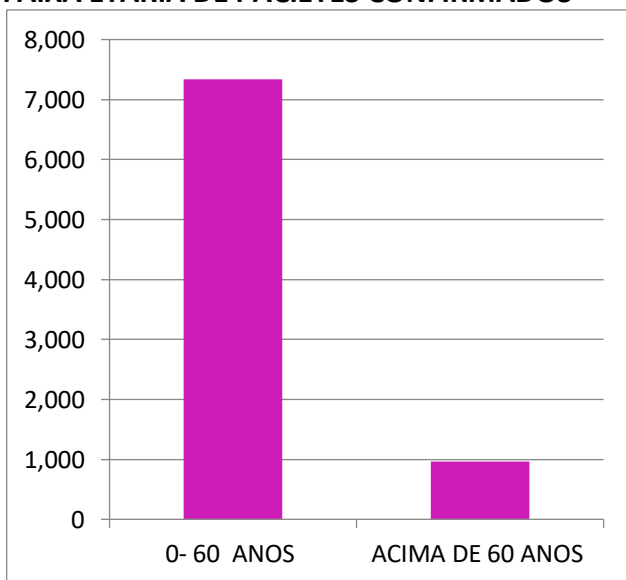
PREFEITURA DE FORMOSA

RECONSTRUINDO NOSSA CIDADE

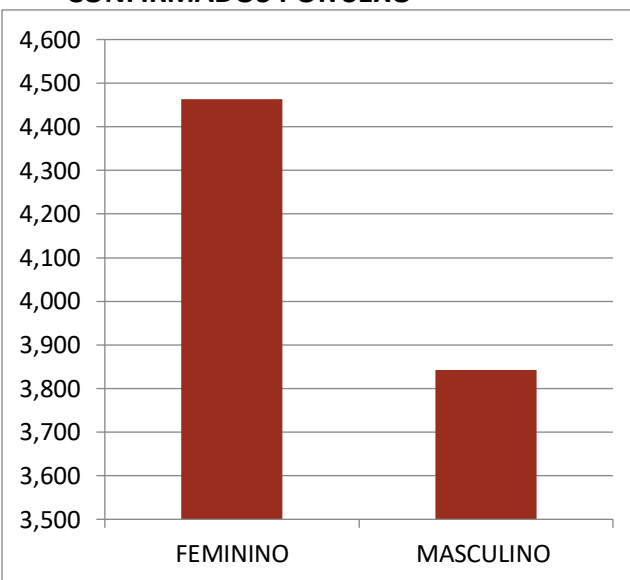
Tabela 01: Quadro Epidemiológico De Novos Casos Em 01-06-2021

Casos confirmados	02
Casos suspeitos	37
Casos descartados	11
Óbitos Confirmados	07
Total de casos novos notificados	57

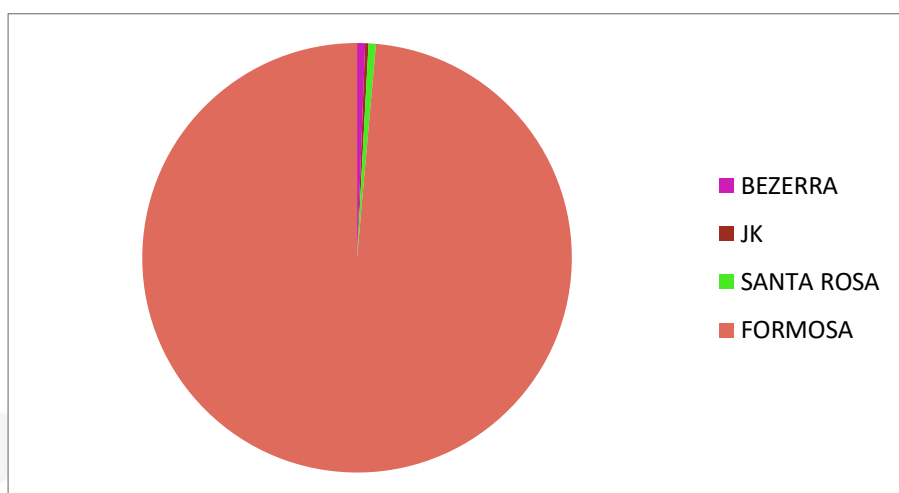
FAIXA ETÁRIA DE PACIETES CONFIRMADOS



CONFIRMADOS POR SEXO



POSITIVOS (DISTRITOS)



Jéssica K. Pires dos Santos

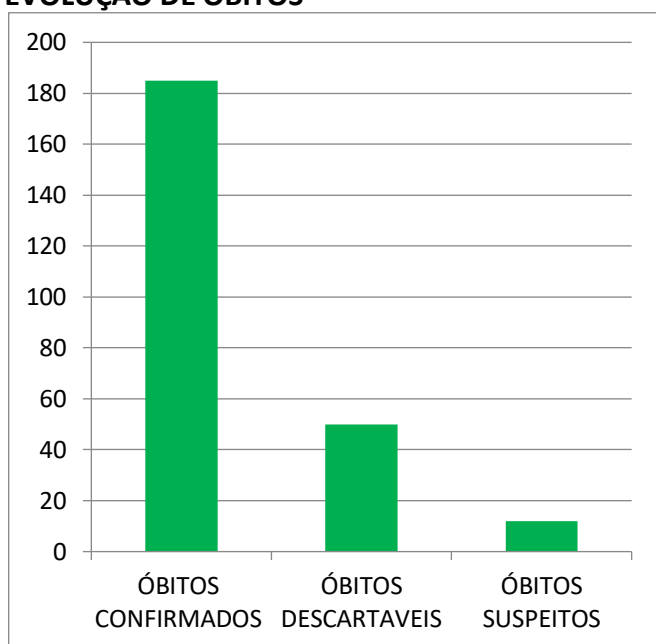
Gestora do Núcleo de Vigilância Epidemiológico



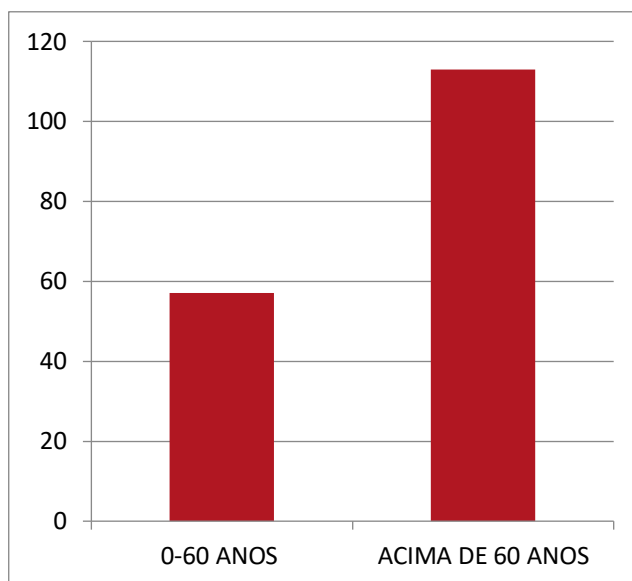
SECRETARIA MUNICIPAL DE SAÚDE
NÚCLEO DE VIGILÂNCIA EPIDEMIOLÓGICA

AVALIAÇÃO DE RISCO EPIDEMIOLÓGICO DIÁRIO REFERENTE AO COVID-19

EVOLUÇÃO DE ÓBITOS



FAIXA ETÁRIA DE ÓBITOS CONFIRMADOS



Formosa, 01 de Junho de 2021.

Jéssica K. Pires dos Santos
Gestora do Núcleo de Vigilância Epidemiológico