

# AVALIAÇÃO EPIDEMIOLÓGICA

## COVID-19: Doença causada pelo coronavírus – 19

Segunda-Feira-21/06/2021

### Introdução

Diante da emergência por doença respiratória, causada por agente novo coronavírus (2019-nCoV), conforme casos detectados na cidade de Wuhan, na China e considerando-se as recomendações da Organização Mundial de Saúde (OMS), as equipes de vigilância dos estados e municípios, bem como quaisquer serviços de saúde, devem ficar alerta aos casos de pessoas com sintomatologia respiratória e que apresentam histórico de viagens para áreas de transmissão local nos últimos 14 dias.

Mais informações a respeito podem ser obtidas no link na Organização Mundial da Saúde (<https://www.who.int/emergencies/diseases/novel-coronavirus-2019>).

Considerando que o Estado de Goiás estima-se que a transmissão comunitária se iniciou no final de Março de 2020 e que as medidas de distanciamento social já estão em vigor.

O município de Formosa teve seu primeiro caso suspeito no dia 27 de Fevereiro de 2020, e que o quadro epidemiológico na atual é:

## Cenário em Formosa – Goiás – COVID-19 CORONAVÍRUS

CASOS CONFIRMADOS

9.361

CASOS EM  
ACOMPANHAMENTO

2.709

CASOS RECUPERADOS

17.675

ÓBITOS CONFIRMADOS

220

Fonte: Painel COVID-19 GO/Sala de Situação/CIES/SES-GO. Dados parciais, sujeitos a alterações.

**TOTAL DE CASOS CONFIRMADOS:** soma dos casos confirmados que não evoluíram para óbito e dos óbitos confirmados por COVID-19.

**CASOS RECUPERADOS:** casos confirmados de COVID-19 que receberam alta hospitalar e/ou cumpriram isolamento domiciliar de 14 dias E estão há 72h assintomáticos (sem a utilização de medicamentos sintomáticos) E sem intercorrências.

**CASOS EM ACOMPANHAMENTO:** casos confirmados de COVID-19 que não evoluíram para óbito, cuja condição clínica permanece sendo acompanhada ou aguarda atualização pelos municípios.

**ÓBITOS CONFIRMADOS:** óbitos confirmados para COVID-19.



CASOS CONFIRMADOS NA  
ÚLTIMAS 24H

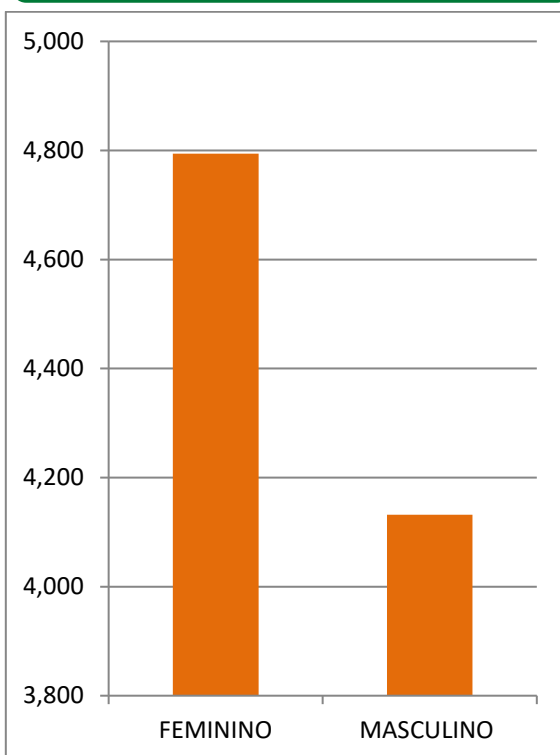
4

CASOS DESCARTADOS NAS  
ÚLTIMAS 24H

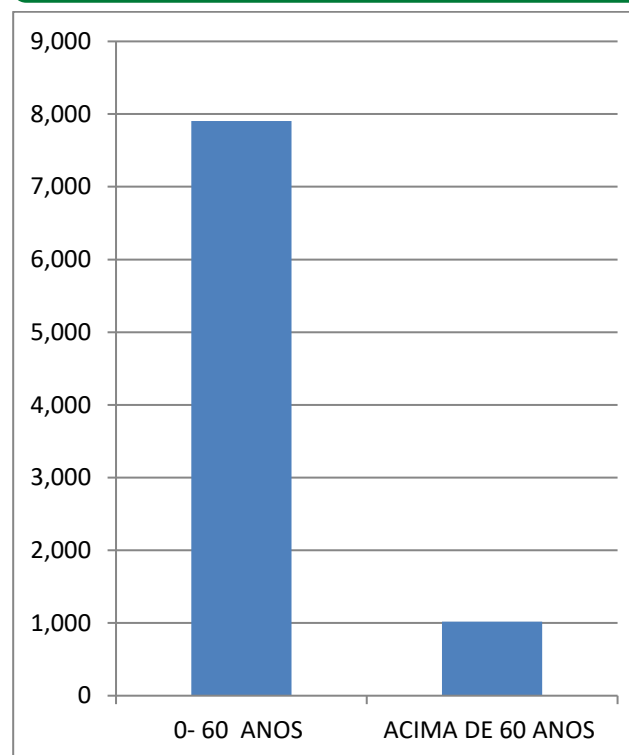
60

# PERFIL EPIDEMIOLÓGICO DOS CASOS CONFIRMADOS DE COVID-19

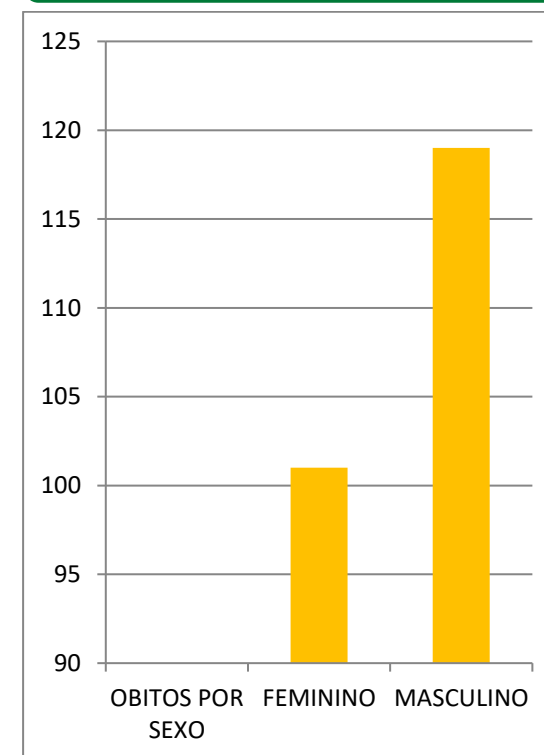
## Quantidade casos por sexo



## Quantidade de Paciente por faixa etária



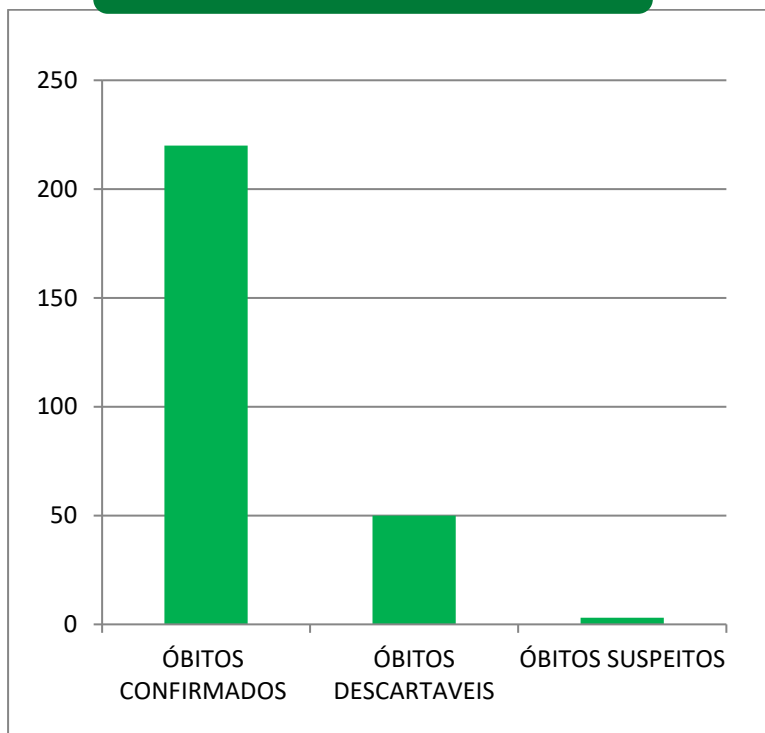
## Quantidade de óbito por sexo



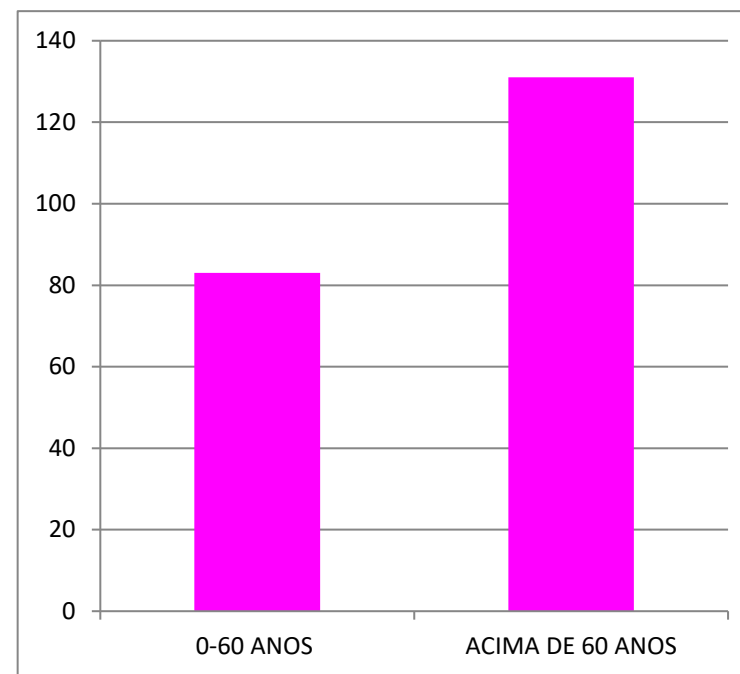
Fonte: Painel COVID-19 GO/Sala de Situação/CIES/SES-GO.  
Dados parciais, sujeitos a alterações.

# PERFIL EPIDEMIOLÓGICO DOS CASOS CONFIRMADOS DE COVID-19

## EVOLUÇÃO DE ÓBITOS



## FAIXA ETÁRIA DE ÓBITOS CONFIRMADOS



Fonte: Painel COVID-19 GO/Sala de Situação/CIES/SES-GO.  
Dados parciais, sujeitos a alterações.

# INFORMAÇÕES AOS NÚMEROS DE LEITOS PARA COVID-19

## HOSPITAL REGIONAL DE FORMOSA

<b>Número de Leitos</b>	<b>Total</b>	<b>Leitos Ocupados</b>	<b>Taxa de ocupações %</b>
<b>Números de leitos enfermaria</b>	<b>26</b>	<b>8</b>	<b>30.7</b>
<b>Números de leitos (Sala vermelha)</b>	<b>03</b>	<b>0</b>	<b>0</b>
<b>Números de leitos UTI</b>	<b>20</b>	<b>18</b>	<b>90</b>

Observação: Informações dadas pelo HRF no dia 21/ 06 / 2021

Maiores informações – HRF (61) 3642-0525

# INFORMAÇÕES SOBRE A VACINAÇÃO COVID-19

Dose 1

27.256

Dose 2

8.743

TOTAL DE DOSES APLICADAS D1+D2

35.990

Secretário de Saúde do Município de Formosa – GO

Breno Miranda

Diretora do Núcleo de Vigilância Epidemiológica de Formosa-GO

Jéssica Santos

Organização/Sala de Situação COVID-19

Edna Beltrão da Silva

Gracileide Lopes Pinto

Kelly Cristina Ferreira Ramos Martins

## IMPORTANTE

### O Que é? Coronavírus?



É um vírus que causa doenças que variam do resfriado comum a problemas respiratórios mais graves.

## PRINCIPAIS SINTOMAS



Febre



Tosse



Dificuldade de respirar

### Como Transmite?

A transmissão ocorre através de contato próximo com pessoas doentes.

Após esse contato o período para apresentação dos sintomas é de 5 a 16 dias.



Fique Atento

## RECOMENDAÇÕES

Lave as mãos frequentemente com água e sabão. Se não houver água e sabão, use álcool em gel.



Cubra boca e nariz ao tossir ou espirrar com um lenço de papel e jogue no lixo. Ou cubra a boca com o braço dobrado. E sempre lave as mãos com água e sabão após a tosse ou espirro.



Não compartilhe objetos de uso pessoal, como talheres, pratos, copos ou garrafas.



Mantenha o ambiente bem ventilado e as janelas abertas.



Lave as mãos com água e sabão antes e depois de tocar nos olhos, nariz e boca.



Se apresentar sintomas, procure o serviço de saúde mais próximo.



Caso você apresente os principais sintomas + tenha viajado para a China nos últimos 14 dias ou teve contato com pessoas de casos suspeitos ou confirmados para o coronavírus, procure a Unidade de Saúde mais próxima de sua casa.