

AVALIAÇÃO EPIDEMIOLÓGICA

COVID-19: Doença causada pelo corona vírus – 19

Quinta-Feira - 29/07/2021

Introdução

Diante da emergência por doença respiratória, causada por agente novo corona vírus (2019-nCoV), conforme casos detectados na cidade de Wuhan, na China e considerando-se as recomendações da Organização Mundial de Saúde (OMS), as equipes de vigilância dos estados e municípios, bem como quaisquer serviços de saúde, devem ficar alerta aos casos de pessoas com sintomatologia respiratória e que apresentam histórico de viagens para áreas de transmissão local nos últimos 14 dias.

Mais informações a respeito podem ser obtidas no link na Organização Mundial da Saúde (<https://www.who.int/emergencies/diseases/novel-coronavirus-2019>).

Considerando que o Estado de Goiás estima-se que a transmissão comunitária se iniciou no final de Março de 2020 e que as medidas de distanciamento social já estão em vigor.

O município de Formosa teve seu primeiro caso suspeito no dia 27 de Fevereiro de 2020, e que o quadro epidemiológico na atual é:

Cenário em Formosa – Goiás – COVID-19 CORONAVÍRUS

CASOS CONFIRMADOS

9.915

CASOS EM
ACOMPANHAMENTO

1.688

CASOS RECUPERADOS

20.781

ÓBITOS CONFIRMADOS

247

Fonte: Painel COVID-19 GO/Sala de Situação/CIES/SES-GO. Dados parciais, sujeitos a alterações.

TOTAL DE CASOS CONFIRMADOS: soma dos casos confirmados que não evoluíram para óbito e dos óbitos confirmados por COVID-19.

CASOS RECUPERADOS: casos confirmados de COVID-19 que receberam alta hospitalar e/ou cumpriram isolamento domiciliar de 14 dias E estão há 72h assintomáticos (sem a utilização de medicamentos sintomáticos) E sem intercorrências.

CASOS EM ACOMPANHAMENTO: casos confirmados de COVID-19 que não evoluíram para óbito, cuja condição clínica permanece sendo acompanhada ou aguarda atualização pelos municípios.

ÓBITOS CONFIRMADOS: óbitos confirmados para COVID-19.



CASOS CONFIRMADOS NA
ÚLTIMAS 24H

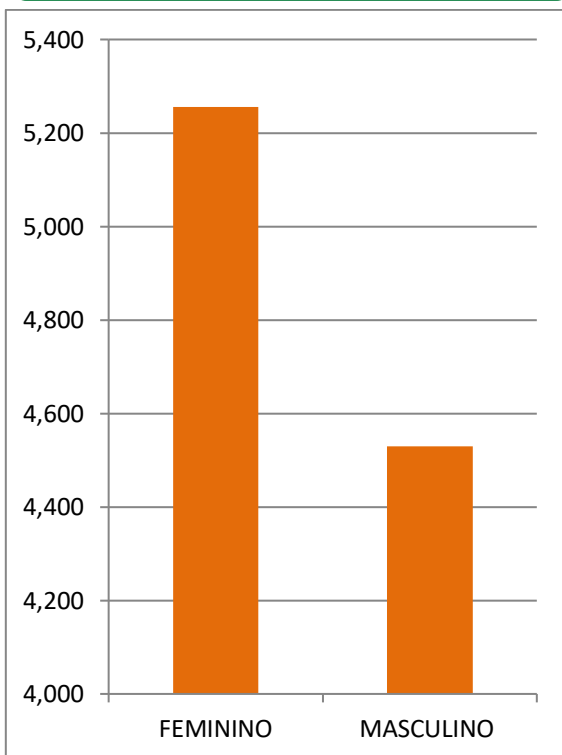
42

CASOS DESCARTADOS NAS
ÚLTIMAS 24H

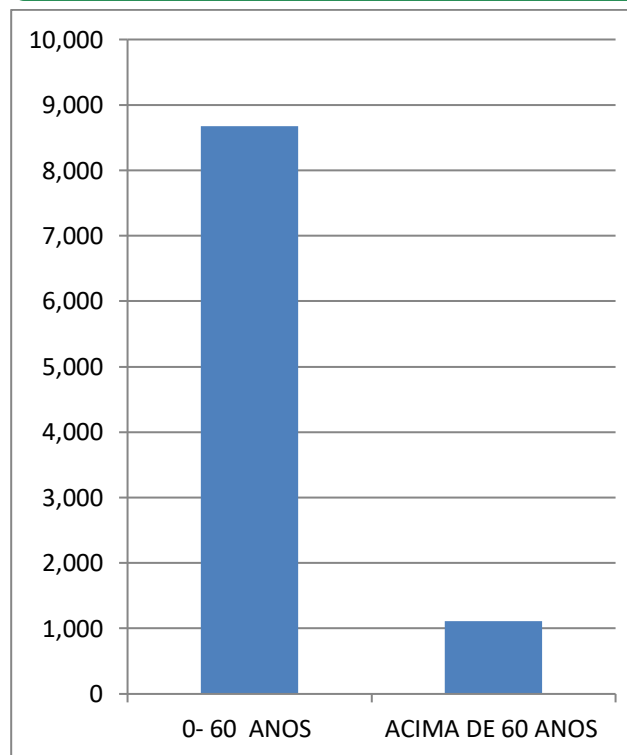
62

PERFIL EPIDEMIOLÓGICO DOS CASOS CONFIRMADOS DE COVID-19

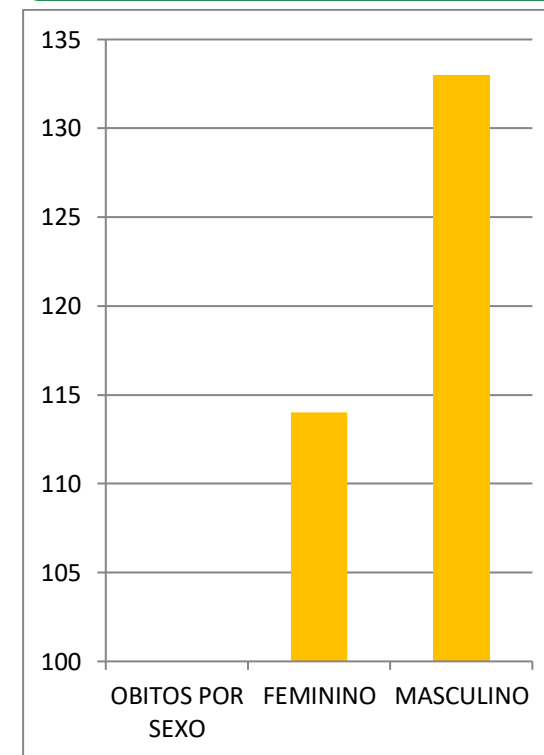
Quantidade casos por sexo



Quantidade de Paciente por faixa etária



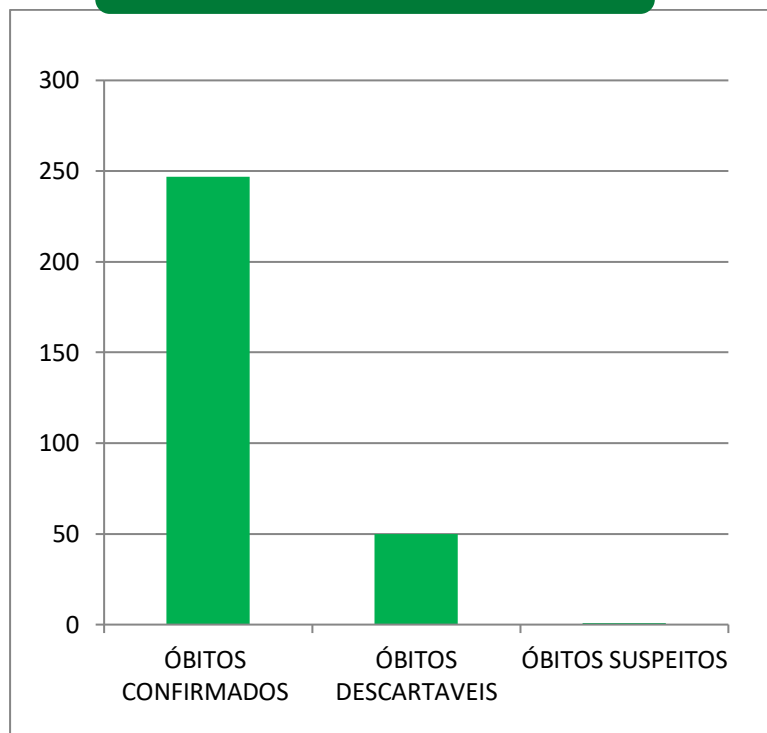
Quantidade de óbito por sexo



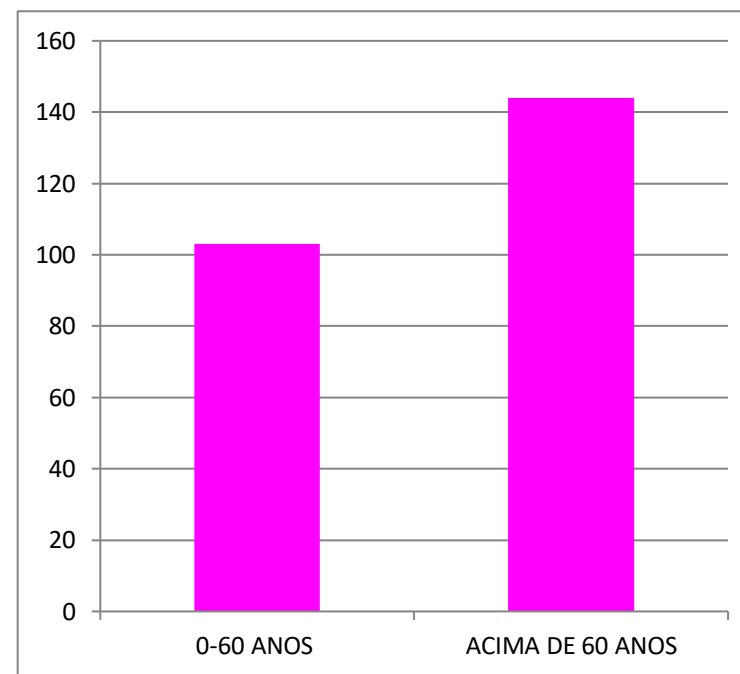
Fonte: Painel COVID-19 GO/Sala de Situação/CIES/SES-GO.
Dados parciais, sujeitos a alterações.

PERFIL EPIDEMIOLÓGICO DOS CASOS CONFIRMADOS DE COVID-19

EVOLUÇÃO DE ÓBITOS



FAIXA ETÁRIA DE ÓBITOS CONFIRMADOS



Fonte: Painel COVID-19 GO/Sala de Situação/CIES/SES-GO.
Dados parciais, sujeitos a alterações.

INFORMAÇÕES AOS NÚMEROS DE LEITOS PARA COVID-19

HOSPITAL REGIONAL DE FORMOSA

Número de Leitos	Total	Leitos Ocupados	Taxa de ocupações %
Números de leitos enfermaria	26	0	0
Números de leitos (Sala vermelha)	03	0	0
Números de leitos UTI	20	17	85

Observação: Informações dadas pelo HRF no dia 29 / 07 / 2021

Maiores informações – HRF (61) 3642-0525

INFORMAÇÕES SOBRE A VACINAÇÃO COVID-19

Dose 1

52.721

Dose Única

3.432

Dose 2

11.652

TOTAL DE DOSES APLICADAS D1+D2

67.805

Secretário de Saúde do Município de Formosa – GO

Breno Miranda

Diretora do Núcleo de Vigilância Epidemiológica de Formosa-GO

Jéssica Santos

Organização/Sala de Situação COVID-19

Edna Beltrão da Silva

Gracileide Lopes Pinto

Kelly Cristina Ferreira Ramos Martins

IMPORTANTE

O Que é? Coronavírus?



É um vírus que causa doenças que variam do resfriado comum a problemas respiratórios mais graves.

PRINCIPAIS SINTOMAS



Febre



Tosse



Dificuldade de respirar

Como Transmite?

A transmissão ocorre através de contato próximo com pessoas doentes.

Após esse contato o período para apresentação dos sintomas é de 5 a 16 dias.



Fique Atento

RECOMENDAÇÕES

Lave as mãos frequentemente com água e sabão. Se não houver água e sabão, use álcool em gel.



Cubra boca e nariz ao tossir ou espirrar com um lenço de papel e jogue no lixo. Ou cubra a boca com o braço dobrado. E sempre lave as mãos com água e sabão após a tosse ou espirro.



Não compartilhe objetos de uso pessoal, como talheres, pratos, copos ou garrafas.



Mantenha o ambiente bem ventilado e as janelas abertas.



Lave as mãos com água e sabão antes e depois de tocar nos olhos, nariz e boca.



Se apresentar sintomas, procure o serviço de saúde mais próximo.



Caso você apresente os principais sintomas + tenha viajado para a China nos últimos 14 dias ou teve contato com pessoas de casos suspeitos ou confirmados para o coronavírus, procure a Unidade de Saúde mais próxima de sua casa.